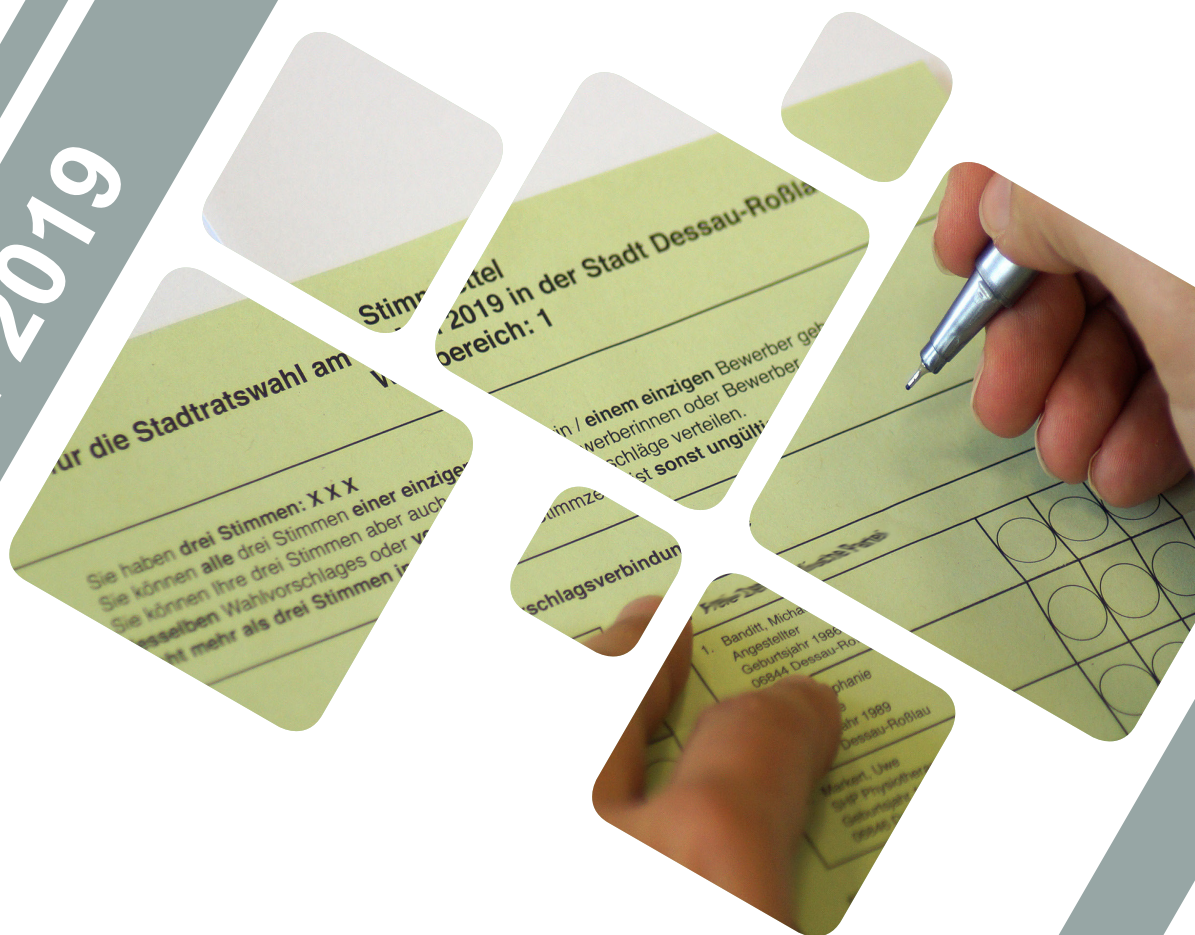


Wahlen 2019



Kommunalwahlen

**Stadtratswahlen
in den kreisfreien Städten und
Kreistagswahlen in den
Landkreisen in Sachsen-Anhalt
am 26.05.2019**

Vorläufige Ergebnisse

2019



SACHSEN-ANHALT

Die Landeswahlleiterin
Statistisches Landesamt

Herausgeber:

**Die Landeswahlleiterin
des Landes Sachsen-Anhalt
Geschäftsstelle
Halberstädter Straße 2
39112 Magdeburg**

sowie

**Statistisches Landesamt
Sachsen-Anhalt**

Dezernat Grundsatzangelegenheiten,
Wahlen, Gebiet, Sondererhebungen,
VKR, Controlling
Merseburger Straße 2
06110 Halle (Saale)

Herr Krüger

Telefon: 0345 2318-106

Pressesprecherin/Dezernatsleiterin Öffentlichkeitsarbeit:

Frau Richter-Grünwald

Telefon: 0345 2318-702

Vertrieb:

Telefon: 0345 2318-718

E-Mail: shop@stala.mi.sachsen-anhalt.de

E-Mail: info@stala.mi.sachsen-anhalt.de

Internet: <https://statistik.sachsen-anhalt.de>

Herausgabe:

Mai 2019



Wahlen

Stadtratswahlen
in den kreisfreien Städten und
Kreistagswahlen in den
Landkreisen in Sachsen-Anhalt
am 26.05.2019

Vorläufige Ergebnisse

Die Landeswahlleiterin des Landes Sachsen-Anhalt
Statistisches Landesamt Sachsen-Anhalt

Inhaltsverzeichnis

Seite

Vorwort	5
Wahlgrundsätze	6
Gesetzliche Grundlagen	6
Kommunalwahlen in den kreisfreien Städten und Landkreisen am 26. Mai 2019	7
1. Vorläufiges Ergebnisse der Stadtratswahlen in den kreisfreien Städten und Kreistagswahlen am 26. Mai 2019 im Vergleich zu vorhergehenden Wahlen	
1.1 Wahlvorschläge	8
1.2 Gesamtübersicht - Summe in den kreisfreien Städten und Landkreisen	11
1.3 Grafische Darstellungen	12
1.4 Übersicht über die kreisfreien Städte und Landkreise	13
1.5 Vorläufige Sitzverteilung im Stadtrat der kreisfreien Städte und in den Kreistagen	14
1.6 Ergebnisse in den kreisfreien Städten und Landkreisen	
Kreisfreie Stadt Dessau-Roßlau	15
Kreisfreie Stadt Halle (Saale)	16
Landeshauptstadt Magdeburg	17
Altmarkkreis Salzwedel	18
Landkreis Anhalt-Bitterfeld	19
Landkreis Börde	20
Burgenlandkreis	21
Landkreis Harz	22
Landkreis Jerichower Land	23
Landkreis Mansfeld-Südharz	24
Saalekreis	25
Salzlandkreis	26
Landkreis Stendal	27
Landkreis Wittenberg	28
1.7 Karte - Wahlbeteiligung in den Gemeinden	29
1.8 Karten - Stimmenanteile der Parteien in den Gemeinden	30

Vorwort

Am 26. Mai 2019 wurden in Sachsen-Anhalt zeitgleich mit der Wahl zum Europäischen Parlament allgemeine Kommunalwahlen durchgeführt. Zu wählen waren die Stadträte in den drei kreisfreien Städten und die Kreistage in den 11 Landkreisen. Darüber hinaus wurden in 18 Verbandsgemeinden die Verbandsgemeinderäte und in 114 Mitgliedsgemeinden der Verbandsgemeinden die Gemeinderäte neu gewählt. Ferner fanden in 100 Einheitsgemeinden Gemeinde-/Stadtratswahlen sowie in den ca. 990 Ortschaften Ortschaftsratswahlen statt. In neun Ortschaften wurde erstmals ein Ortsvorsteher direkt gewählt. In der Verbandsgemeinde Mansfelder-Grund wurde der Verbandsgemeindebürgermeister neu gewählt.

Mit dem vorliegenden Heft werden die vorläufigen Ergebnisse der Kreistagswahlen und der Stadtratswahlen der kreisfreien Städte veröffentlicht.

Dabei ist zu beachten, dass die Wahl zum Kreistag Anhalt-Bitterfeld im Wahlbereich 2, betreffend die Kreistagswahl in den Städten Aken (Elbe) und Südliches Anhalt sowie in der Gemeinde Osternienburger Land, abgesagt wurde. Für die übrigen Wahlbereiche der Kreistagswahl im Landkreis Anhalt-Bitterfeld wird das vorläufige amtliche Wahlergebnis festgestellt und bekanntgegeben. Nach erfolgter Nachwahl im Wahlbereich 2 wird das endgültige Gesamtwahlergebnis mit entsprechender Sitzzuteilung festgestellt. Die Nachwahl findet am 22. September 2019 statt.

Im Internet sind die Ergebnisse über <https://wahlergebnisse.sachsen-anhalt.de> abrufbar.

Die Mitwirkung der Bevölkerung, insbesondere in den Wahlvorständen, ist für die Transparenz aber auch für die Durchführung der Wahlen insgesamt von großer Bedeutung.

All denen, die am Wahltag in einem solchen Ehrenamt mitgewirkt haben, gilt besonderer Dank und Anerkennung. Nur mit Ihnen und durch die gute Arbeit in den Gemeinde-, Stadt- und Kreiswahlbüros waren die hohen Anforderungen einer gemeinsamen Durchführung von Europa- und Kommunalwahlen zu bewältigen. Für diese gute und vertrauensvolle Zusammenarbeit möchten die Landeswahlleiterin und der stellvertretende Landeswahlleiter den Wahlleiterinnen und Wahlleitern mit ihren Teams, den Wahlvorständen und allen anderen ehrenamtlichen Helfern danken.

Magdeburg, 26. Mai 2019

Ministerialdirigentin Christa Dieckmann
Landeswahlleiterin

Präsident Michael Reichelt
Stellv. Landeswahlleiter

Wahlgrundsätze

Wahlgebiet ist die Region, für die ein kommunales Organ zu wählen ist. Bei der Wahl des Kreistages bzw. des Landrates ist es das Gebiet des betreffenden Landkreises; bei der Wahl des Stadtrates bzw. des Oberbürgermeisters einer kreisfreien Stadt umfasst es das gesamte Gebiet dieser Stadt. Bei Kreistagswahlen und Stadtratswahlen in kreisfreien Städten ist das Wahlgebiet in mehrere Wahlbereiche zu gliedern.

Die Reihenfolge der **Wahlvorschläge** auf dem Stimmzettel richtet sich nach den bei der letzten Wahl zum Landtag von Sachsen-Anhalt erzielten Zweitstimmen, unabhängig davon, ob tatsächlich ein Sitz im Landtag errungen wurde (§ 29 Abs. 4 KWG LSA). Angefügt werden die Wahlvorschläge anderer Parteien, Wählergruppen und Einzelbewerber in der Reihenfolge, der bei der letzten Wahl der Vertretung des Wahlgebietes erzielten Stimmen. Die übrigen Wahlvorschläge schließen sich in alphabetischer Reihenfolge an.

Wahlberechtigt sind alle Bürger, die Deutsche im Sinne des Artikels 116 des Grundgesetzes sind oder die Staatsangehörigkeit eines anderen Mitgliedstaates der Europäischen Union besitzen, das 16. Lebensjahr vollendet haben, seit mindestens drei Monaten in dieser Kommune wohnen und nicht nach § 23 Abs. 2 KVG LSA vom Wahlrecht ausgeschlossen sind.

Wählbar sind Bürger, die Deutsche im Sinne des Artikels 116 des Grundgesetzes sind oder die Staatsangehörigkeit eines anderen Mitgliedstaates der Europäischen Union besitzen, die das 18. Lebensjahr vollendet haben, seit mindestens drei Monaten in dieser Kommune wohnen, nicht vom Wahlrecht ausgeschlossen sind und nicht infolge Richterspruchs die Wählbarkeit oder die Fähigkeit zur Bekleidung öffentlicher Ämter verloren haben.

Der Wähler hat **drei Stimmen**. Er kann einem Bewerber bis zu drei Stimmen oder seine Stimmen auch verschiedenen Bewerbern geben.

Gesetzliche Grundlagen

Kommunalwahlgesetz für das Land Sachsen-Anhalt (KWG LSA) in der Fassung der Bekanntmachung vom 27. Februar 2004, zuletzt geändert durch Artikel 4 des Gesetzes vom 22. Juni 2018 (GVBl. LSA S. 166, 175)

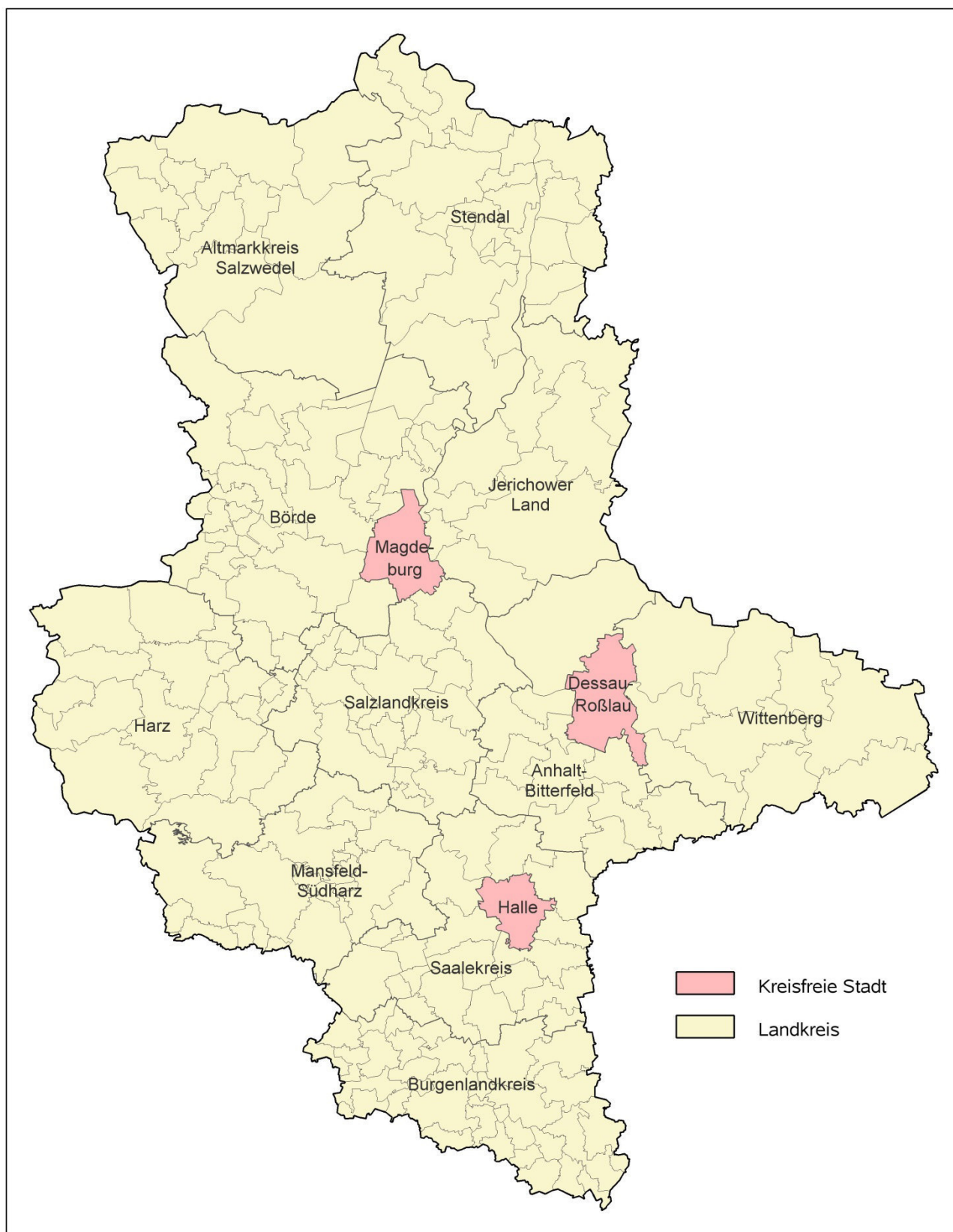
Kommunalwahlordnung für das Land Sachsen-Anhalt (KWO LSA) vom 24. Februar 1994, zuletzt geändert durch Verordnung vom 21. September 2018 (GVBl. LSA S. 314)

Kommunalverfassungsgesetz des Landes Sachsen-Anhalt (Kommunalverfassungsgesetz - KVG LSA) vom 17. Juni 2014, zuletzt geändert durch Gesetz vom 5. April 2019 (GVBl. LSA S. 66)

Zeichenerklärungen

- . kein Wert vorhanden
- x Partei/Gruppierung kandidierte nicht
- keine Stimme für Partei/Gruppierung
- 0 weniger als die Hälfte von 1 an der letzten besetzten Stelle, jedoch mehr als nichts

Kommunalwahlen in den kreisfreien Städten und Landkreisen am 26. Mai 2019¹



¹ Nachwahlen in den Städten Aken (Elbe) und Südliches Anhalt sowie in der Gemeinde Osternienburger Land am 22. September 2019

1. Vorläufige Ergebnisse der Stadtratswahlen in den kreisfreien Städten und der Kreistagswahlen in den Landkreisen am 26. Mai 2019 im Vergleich zu vorhergehenden Wahlen

1.1 Wahlvorschläge¹

Kandidierende Parteien:

Christlich Demokratische Union Deutschlands	CDU
Alternative für Deutschland	AfD
DIE LINKE	DIE LINKE
Sozialdemokratische Partei Deutschlands	SPD
BÜNDNIS 90/DIE GRÜNEN	GRÜNE
Freie Demokratische Partei	FDP
FREIE WÄHLER	FREIE WÄHLER
Nationaldemokratische Partei Deutschlands	NPD
PARTEI MENSCH UMWELT TIERSCHUTZ	Tierschutzpartei
Allianz für Menschenrechte, Tier- und Naturschutz	Tierschutzallianz
Partei für Arbeit, Rechtsstaat, Tierschutz, Elitenförderung und basisdemokratische Initiative	Die PARTEI
Magdeburger Gartenpartei	Gartenpartei
Freie Bürger Mitteldeutschland	FBM
STATT Partei Die Unabhängigen	STATT Partei

Des Weiteren kandidieren:

Wählergruppen	WG
Einzelbewerber	EB

Wählergruppen:

A.U.F.	Aktiv-Unabhängige Fraktion Landkreis Börde	Börde
AdB	Allianz der Bürger	Wittenberg
Bauernverband	Bauernverband Mansfeld-Südharz e.V.	Mansfeld-Südharz
BfM	Bund für Magdeburg e.V. - Freie Wählergemeinschaft	Magdeburg, Landeshauptstadt
Bürger für Bürger Landkreis Börde	Bürger für Bürger Landkreis Börde	Börde
BfW/Landgemeinden	Bürger für Weißenfels/Landgemeinden	Burgenlandkreis
BUKO e.V.	Bürger unseres Kreises ohne Parteibuch e.V.	Harz

¹ Nachwahlen in den Städten Aken (Elbe) und Südliches Anhalt sowie in der Gemeinde Osternienburger Land am 22. September 2019

Noch Wählergruppen:

BI A-K/WLS	Bürgerinitiative Anhalt-Köthen/Wählerliste Sport	Anhalt-Bitterfeld
Bürgerliste Burgenlandkreis	Bürgerliste Burgenlandkreis	Burgenlandkreis
BVU	Bürgerverein Unterharz e.V.	Harz
Regionale	Die Regionalen Mansfeld-Südharz	Mansfeld-Südharz
FB Saale-Wipper - WG	Freie Bürger Saale-Wipper - Wählergruppe	Salzlandkreis
Freie Fraktion Dessau-Roßlau	Freie Fraktion Dessau-Roßlau	Dessau-Roßlau, Stadt
FFZ	FREIE FRAKTION ZERBST	Anhalt-Bitterfeld
FL	FREIE LISTE	Altmarkkreis Salzwedel
FUWG	Freie Unabhängige Wählergemeinschaft	Börde
Freie Wählergemeinschaft Anhalt	Freie Wählergemeinschaft Anhalt	Anhalt-Bitterfeld
FWG ABI	Freie Wählergemeinschaft Anhalt-Bitterfeld	Anhalt-Bitterfeld
FWG Endert JL	Freie Wählergemeinschaft Endert JL	Jerichower Land
Freie Wählergemeinschaft Goldene Aue	Freie Wählergemeinschaft Goldene Aue	Mansfeld-Südharz
FWG-J	Freie Wählergemeinschaft Jerichow	Jerichower Land
FWG MSH	Freie Wählergemeinschaft Mansfeld-Südharz	Mansfeld-Südharz
FWG Muldestausee	Freie Wählergemeinschaft Muldestausee	Anhalt-Bitterfeld
FWG Oberharz	Freie Wählergemeinschaft Oberharz	Harz
FW-BLK	Freie Wählerversammlung Burgenland e.V.	Burgenlandkreis
Freiwillige Feuerwehr Mansfelder Land	Freiwillige Feuerwehr Mansfelder Land	Mansfeld-Südharz
future!	future! Magdeburg	Magdeburg, Landeshauptstadt
Hauptsache Halle	Hauptsache Halle	Halle (Saale), Stadt
IG "Bürger für Köthen (Anhalt) & Umgebung"	Interessengemeinschaft "Bürger für Köthen (Anhalt) & Umgebung" - Unabhängiges Wählerbündnis	Anhalt-Bitterfeld
KWG-Börde	Kommunale Wählergemeinschaft-Börde	Börde
LWG	Ländliche Wählergemeinschaft JL	Jerichower Land
Landwirte für die Region	Landwirte für die Region	Stendal
MitBürger für Halle	MitBürger für Halle	Halle (Saale), Stadt
Forum - BL	Neues Forum - Bürgerliste Dessau-Roßlau	Dessau-Roßlau, Stadt
Pro Altmark	Pro Altmark	Stendal
Pro DE	Pro Dessau-Roßlau	Dessau-Roßlau, Stadt
Pro Wolfen	Pro Wolfen	Anhalt-Bitterfeld
TEAM SCHRADER	Team Daniel Schrader - Demokratische Bürgeraktion für ein gerechtes Halle	Halle (Saale), Stadt
UBV	Unabhängige Bürgervereinigung Teutschenthal e.V.	Saalekreis
UBvS	Unabhängige Bürgervertretung Staßfurt	Salzlandkreis
UWGE - Wählergruppe	Unabhängige Wählergemeinschaft Egeln	Salzlandkreis
UWG	Unabhängige Wählergemeinschaft Landkreis Börde	Börde
VBL	Vereinte Bürgerliste für Naumburg, Bad Kösen und die angeschlossenen Gemeinden	Burgenlandkreis

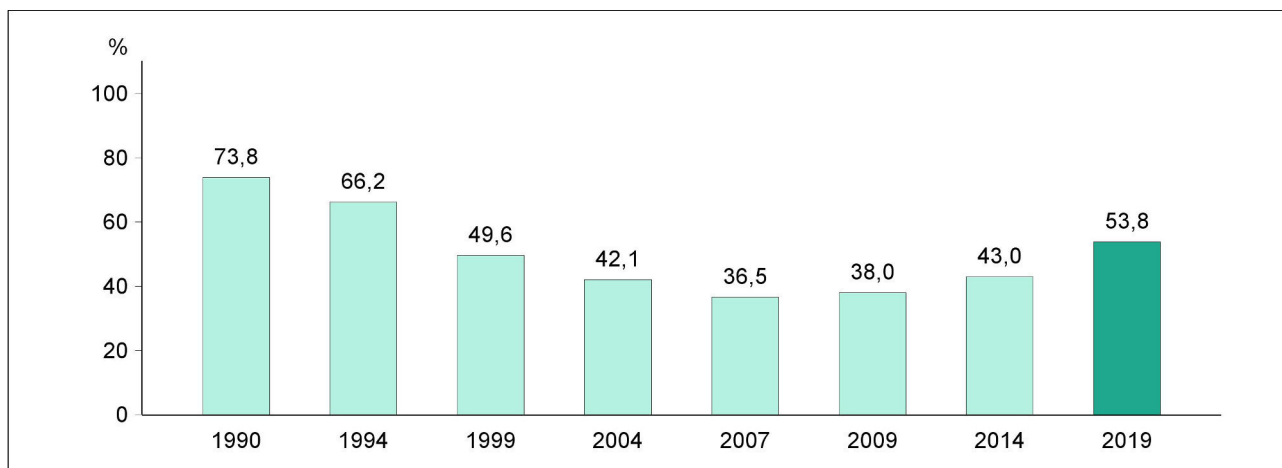
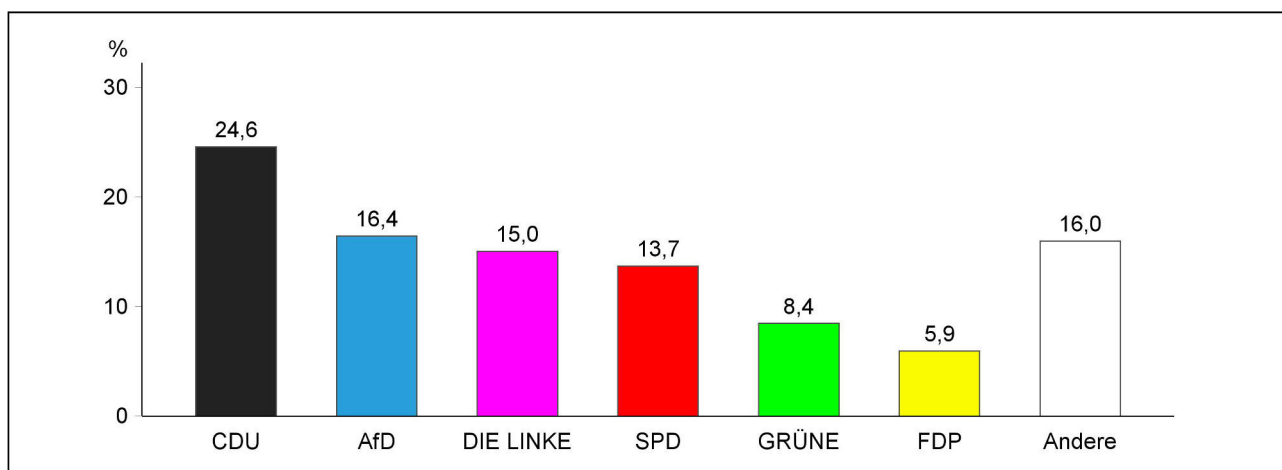
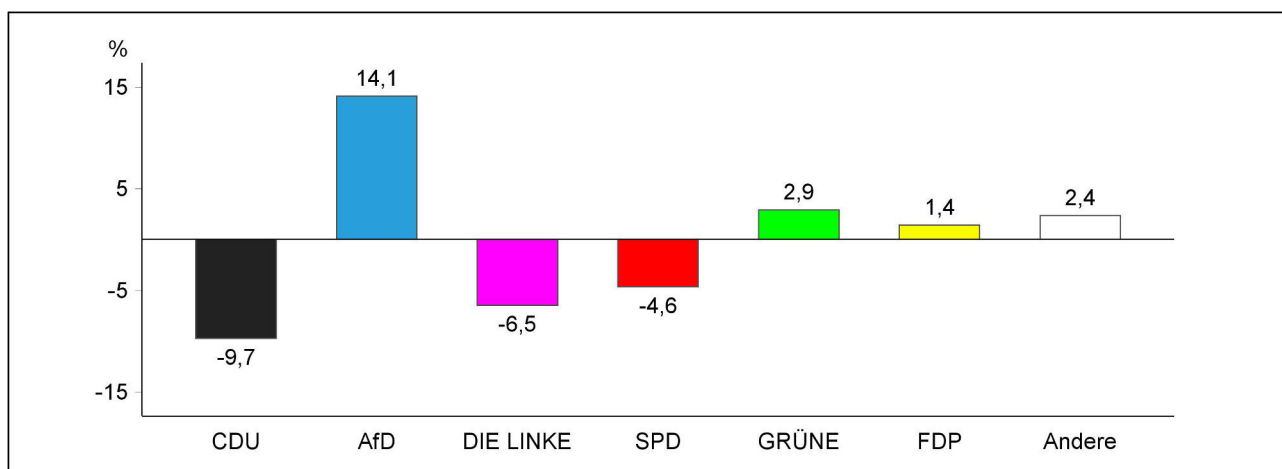
Noch Wählergruppen:

WG E-S-W	Wählergemeinschaft Elbe-Saale-Winkel	Salzlandkreis
Wählergemeinschaft Feuerwehr Lutherstadt Eisleben	Wählergemeinschaft Feuerwehr Lutherstadt Eisleben	Mansfeld-Südharz
WGF	Wählergemeinschaft Feuerwehr Mansfeld- Südharz	Mansfeld-Südharz
WG Fläming	Wählergemeinschaft Fläming	Jerichower Land
ALC	Wählergruppe "Alternative Liste Calbe"	Salzlandkreis
WIDAB	Wählerinitiative "Die Aschersleber Bürger"	Salzlandkreis
WG Vorharz	WG Vorharz	Harz
WW	Wir Weißenfelser	Burgenlandkreis
Zeitzer Liste - Bürger Bündnis Droyßiger - Zeitzer Forst	Zeitzer Liste - Bürger Bündnis Droyßiger - Zeitzer Forst	Burgenlandkreis

1.2 Gesamtübersicht - Summe in den kreisfreien Städten und Landkreisen¹

Gegenstand der Nachweisung	Kommunalwahl 2019			Gewinn/ Verlust zu 2014	Kommunal- wahl 2014
	Zahl	%	Sitze	%-Punkte	%
Wahlberechtigte	1 854 414				
Wähler/Wahlbeteiligung	998 265	53,8		10,8	43,0
Ungültige Stimmzettel	23 867	2,4		-0,6	2,9
Gültige Stimmzettel	974 398	97,6		0,6	97,1
Gültige Stimmen/Sitze	2 872 353		666		
davon für					
CDU	705 418	24,6	164	-9,7	34,3
AfD	471 193	16,4	108	14,1	2,3
DIE LINKE	431 470	15,0	101	-6,5	21,5
SPD	393 178	13,7	92	-4,6	18,3
GRÜNE	242 459	8,4	54	2,9	5,5
FDP	169 990	5,9	39	1,4	4,5
FREIE WÄHLER	48 747	1,7	12	0,5	1,2
NPD	10 821	0,4	2	-1,2	1,6
Tierschutzpartei	9 873	0,3	2	0,2	0,2
Tierschutzallianz	4 069	0,1	1	0,1	0
Die Partei	13 308	0,5	2	0,4	0,1
Gartenpartei	12 698	0,4	2	0,3	0,2
FBM	16 781	0,6	4	0,2	0,4
STATT Partei	13 610	0,5	3	-0,4	0,8
Wählergruppen	324 555	11,3	80	2,6	8,7
Einzelbewerber	4 183	0,1	-	-0,2	0,3
Andere	x	x	x	-0,1	0,1

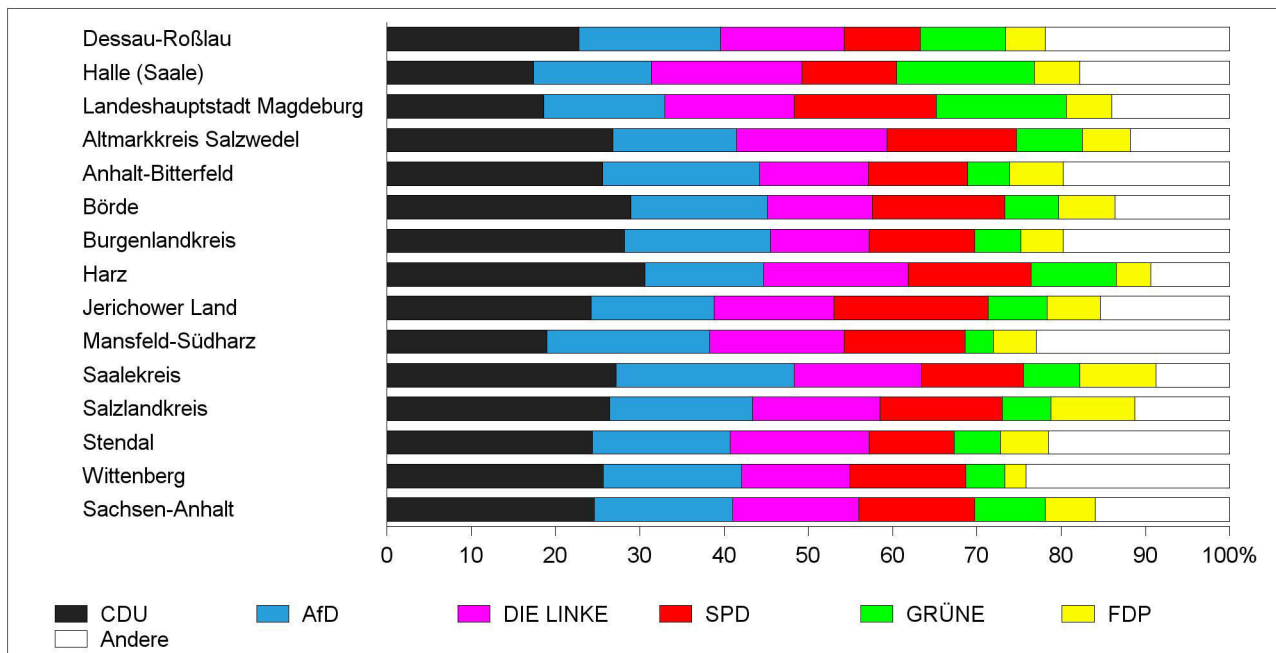
¹ Zwischenergebnis ohne die Städte Aken (Elbe) und Südliches Anhalt sowie die Gemeinde Osternienburger Land

Wahlbeteiligung bei Kommunalwahlen in Prozent**Stimmenanteile in Prozent - Land Sachsen-Anhalt****Gewinn- und Verlustrechnung der Parteien 2019 gegenüber 2014 Land Sachsen-Anhalt**

1.4 Übersicht über die kreisfreien Städte und Landkreise

Kreisfreie Stadt Landkreis Land	Wahl- beteiligung	Von den gültigen Stimmen entfallen auf						
		CDU	AfD	DIE LINKE	SPD	GRÜNE	FDP	Andere
		%						
Dessau-Roßlau	53,9	22,8	16,8	14,6	9,1	10,1	4,7	21,9
Halle (Saale)	56,6	17,4	14,0	17,8	11,3	16,3	5,4	17,9
Landeshauptstadt Magdeburg	53,5	18,6	14,4	15,3	16,9	15,4	5,4	14,1
Altmarkkreis Salzwedel	55,5	26,8	14,7	17,8	15,4	7,8	5,7	11,7
Anhalt-Bitterfeld ¹	51,7	25,6	18,6	12,9	11,8	4,9	6,4	19,9
Börde	52,8	28,9	16,2	12,5	15,7	6,4	6,7	13,6
Burgenlandkreis	53,6	28,2	17,3	11,7	12,5	5,5	5,0	19,8
Harz	52,9	30,6	14,1	17,1	14,6	10,1	4,1	9,4
Jerichower Land	54,2	24,2	14,6	14,2	18,3	7,0	6,3	15,3
Mansfeld-Südharz	53,3	19,0	19,3	15,9	14,4	3,3	5,1	23,0
Saalekreis	56,4	27,2	21,1	15,1	12,1	6,7	9,0	8,9
Salzlandkreis	49,5	26,4	17,0	15,1	14,5	5,8	9,9	11,3
Stendal	54,0	24,4	16,3	16,5	10,1	5,5	5,7	21,6
Wittenberg	56,7	25,7	16,4	12,8	13,8	4,6	2,5	24,1
Sachsen-Anhalt¹	53,8	24,6	16,4	15,0	13,7	8,4	5,9	16,0

¹ Zwischenergebnis ohne die Städte Aken (Elbe) und Südliches Anhalt sowie die Gemeinde Osternienburger Land



1.5 Vorläufige Sitzverteilung im Stadtrat der kreisfreien Städte und in den Kreistagen

Kreisfreie Stadt Landkreis Land	Sitze zusammen	Von den Sitzen entfallen auf						
		CDU	AfD	DIE LINKE	SPD	GRÜNE	FDP	Andere
Dessau-Roßlau	50	12	8	7	5	5	2	11
Halle (Saale)	56	10	8	10	6	9	3	10
Landeshauptstadt Magdeburg	56	10	8	9	9	9	3	8
Altmarkkreis Salzwedel	42	11	6	8	7	3	2	5
Anhalt-Bitterfeld ¹
Börde	54	16	9	7	8	3	4	7
Burgenlandkreis	54	15	9	6	7	3	3	11
Harz	60	18	9	10	9	6	3	5
Jerichower Land	42	10	6	6	8	3	2	7
Mansfeld-Südharz	48	9	9	8	7	2	3	10
Saalekreis	54	15	11	8	6	4	5	5
Salzlandkreis	54	14	9	8	8	3	5	7
Stendal	48	12	8	8	5	2	3	10
Wittenberg	48	12	8	6	7	2	1	12
Sachsen-Anhalt¹	666	164	108	101	92	54	39	108

¹ Zwischenergebnis ohne die Städte Aken (Elbe) und Südliches Anhalt sowie die Gemeinde Osternienburger Land

1.6 Ergebnisse in den kreisfreien Städten und Landkreisen

Kreisfreie Stadt Dessau-Roßlau

Gegenstand der Nachweisung	Stadtratswahl 2019			Gewinn/ Verlust zu 2014	Kommunal- wahl 2014
	Zahl	%	Sitze	%-Punkte	%
Wahlberechtigte	68 645				
Wähler/Wahlbeteiligung	36 983	53,9		7,0	46,9
Ungültige Stimmzettel	709	1,9		-0,2	2,1
Gültige Stimmzettel	36 274	98,1		0,2	97,9
Gültige Stimmen/Sitze	106 747		50		
davon für					
CDU	24 353	22,8	12	-5,5	28,3
AfD	17 885	16,8	8	10,8	5,9
DIE LINKE	15 562	14,6	7	-6,7	21,3
SPD	9 743	9,1	5	-4,9	14,1
GRÜNE	10 802	10,1	5	3,6	6,5
FDP	4 982	4,7	2	0,1	4,5
Wählergruppen	23 420	21,9	11	4,5	17,5
Pro DE	9 196	8,6	4	-1,3	9,9
Freie Fraktion Dessau-Roßlau	5 262	4,9	3	4,9	x
Forum - BL	8 962	8,4	4	8,4	x
Andere	x	x	x	-9,4	9,4

Noch 1.6 Ergebnisse in den kreisfreien Städten und Landkreisen

Kreisfreie Stadt Halle (Saale)

Gegenstand der Nachweisung	Stadtratswahl 2019			Gewinn/ Verlust zu 2014	Kommunal- wahl 2014
	Zahl	%	Sitze	%-Punkte	%
Wahlberechtigte	191 030				
Wähler/Wahlbeteiligung	108 162	56,6		16,2	40,4
Ungültige Stimmzettel	1 810	1,7		-0,2	1,9
Gültige Stimmzettel	106 352	98,3		0,2	98,1
Gültige Stimmen/Sitze	314 772		56		
davon für					
CDU	54 831	17,4	10	-7,7	25,1
AfD	44 028	14,0	8	9,4	4,6
DIE LINKE	55 951	17,8	10	-7,3	25,1
SPD	35 489	11,3	6	-7,9	19,1
GRÜNE	51 239	16,3	9	6,2	10,1
FDP	16 904	5,4	3	1,1	4,2
FREIE WÄHLER	6 568	2,1	1	1,4	0,7
NPD	738	0,2	-	-1,0	1,2
Die PARTEI	10 760	3,4	2	2,5	0,9
Wählergruppen	38 264	12,2	7	4,8	7,4
MitBürger für Halle	14 051	4,5	3	-1,1	5,6
Hauptsache Halle	21 637	6,9	4	6,9	x
TEAM SCHRADER	2 576	0,8	-	0,8	x
Andere	x	x	x	-3,4	3,4

Noch 1.6 Ergebnisse in den kreisfreien Städten und Landkreisen

Kreisfreie Stadt Magdeburg

Gegenstand der Nachweisung	Stadtratswahl 2019			Gewinn/ Verlust zu 2014	Kommunal- wahl 2014
	Zahl	%	Sitze	%-Punkte	%
Wahlberechtigte	193 836				
Wähler/Wahlbeteiligung	103 762	53,5		15,2	38,3
Ungültige Stimmzettel	1 815	1,7		0	1,8
Gültige Stimmzettel	101 947	98,3		0	98,2
Gültige Stimmen/Sitze	300 267		56		
davon für					
CDU	55 928	18,6	10	-6,6	25,2
AfD	43 121	14,4	8	9,5	4,8
DIE LINKE	45 917	15,3	9	-6,9	22,2
SPD	50 788	16,9	9	-8,5	25,4
GRÜNE	46 132	15,4	9	4,7	10,6
FDP	16 154	5,4	3	2,1	3,3
Tierschutzpartei	9 873	3,3	2	1,2	2,1
Tierschutzallianz	4 069	1,4	1	0,9	0,4
Die PARTEI	2 548	0,8	-	0,8	x
Gartenpartei	12 698	4,2	2	2,3	1,9
Wählergruppen	13 039	4,3	3	0,7	3,6
future!	8 657	2,9	2	0,9	2,0
BfM	4 382	1,5	1	-0,2	1,6
Andere	x	x	x	-0,4	0,4

Noch 1.6 Ergebnisse in den kreisfreien Städten und Landkreisen

Altmarkkreis Salzwedel

Gegenstand der Nachweisung	Kreistagswahl 2019			Gewinn/ Verlust zu 2014	Kommunal- wahl 2014
	Zahl	%	Sitze	%-Punkte	%
Wahlberechtigte	71 559				
Wähler/Wahlbeteiligung	39 722	55,5		10,1	45,4
Ungültige Stimmzettel	709	1,8		-0,8	2,6
Gültige Stimmzettel	39 013	98,2		0,8	97,4
Gültige Stimmen/Sitze	114 953		42		
davon für					
CDU	30 857	26,8	11	-12,2	39,0
AfD	16 883	14,7	6	14,7	x
DIE LINKE	20 507	17,8	8	-4,3	22,1
SPD	17 737	15,4	7	-4,6	20,1
GRÜNE	8 953	7,8	3	2,4	5,4
FDP	6 515	5,7	2	1,2	4,5
Wählergruppen	13 501	11,7	5	3,2	8,5
FL	13 501	11,7	5	3,2	8,5
Andere	x	x	x	-0,3	0,3

Noch 1.6 Ergebnisse in den kreisfreien Städten und Landkreisen

Landkreis Anhalt-Bitterfeld¹

Gegenstand der Nachweisung	Kreistagswahl 2019			Gewinn/ Verlust zu 2014	Kommunal- wahl 2014
	Zahl	%	Sitze	%-Punkte	%
Wahlberechtigte	113 723				
Wähler/Wahlbeteiligung	58 829	51,7		9,2	42,5
Ungültige Stimmzettel	1 500	2,5		-0,9	3,5
Gültige Stimmzettel	57 329	97,5		0,9	96,5
Gültige Stimmen/Sitze	169 294		.		
davon für					
CDU	43 349	25,6	.	-7,3	32,9
AfD	31 468	18,6	.	12,8	5,8
DIE LINKE	21 814	12,9	.	-8,7	21,6
SPD	19 982	11,8	.	-3,5	15,3
GRÜNE	8 241	4,9	.	2,0	2,8
FDP	10 783	6,4	.	2,4	4,0
NPD	744	0,4	.	-1,4	1,9
Wählergruppen	32 913	19,4	.	3,7	15,7
FFZ	5 620	3,3	.	1,0	2,3
Pro Wolfen	6 830	4,0	.	2,4	1,6
Freie Wählergemeinschaft Anhalt	-	-	.	-1,3	1,3
FWG Muldestausee	3 992	2,4	.	1,3	1,1
BI A-K/WLS	2 025	1,2	.	1,2	x
FWG ABI	12 733	7,5	.	7,5	x
IG "Bürger für Köthen (Anhalt) & Umgebung"	1 713	1,0	.	1,0	x
Andere	x	x	x	-9,4	9,4

¹ Zwischenergebnis ohne die Städte Aken (Elbe) und Südliches Anhalt sowie die Gemeinde Osternienburger Land

Noch 1.6 Ergebnisse in den kreisfreien Städten und Landkreisen

Landkreis Börde

Gegenstand der Nachweisung	Kreistagswahl 2019			Gewinn/ Verlust zu 2014	Kommunal- wahl 2014
	Zahl	%	Sitze	%-Punkte	%
Wahlberechtigte	146 671				
Wähler/Wahlbeteiligung	77 496	52,8		9,9	43,0
Ungültige Stimmzettel	2 020	2,6		-0,9	3,5
Gültige Stimmzettel	75 476	97,4		0,9	96,5
Gültige Stimmen/Sitze	222 295		54		
davon für					
CDU	64 237	28,9	16	-10,2	39,1
AfD	36 039	16,2	9	15,7	0,5
DIE LINKE	27 725	12,5	7	-5,1	17,6
SPD	34 872	15,7	8	-6,2	21,9
GRÜNE	14 141	6,4	3	2,2	4,1
FDP	14 987	6,7	4	-1,0	7,8
Wählergruppen	30 294	13,6	7	6,4	7,2
FUWG	2 247	1,0	-	-5,4	6,5
Bürger für Bürger Landkreis Börde	2 400	1,1	1	0,3	0,8
A.U.F.	1 533	0,7	-	0,7	x
KWG-Börde	2 607	1,2	1	1,2	x
UWG	21 507	9,7	5	9,7	x
Andere	x	x	x	-1,8	1,8

Noch 1.6 Ergebnisse in den kreisfreien Städten und Landkreisen

Burgenlandkreis

Gegenstand der Nachweisung	Kreistagswahl 2019			Gewinn/ Verlust zu 2014	Kommunal- wahl 2014
	Zahl	%	Sitze	%-Punkte	%
Wahlberechtigte	156 192				
Wähler/Wahlbeteiligung	83 657	53,6		8,3	45,3
Ungültige Stimmzettel	2 108	2,5		-0,4	2,9
Gültige Stimmzettel	81 549	97,5		0,4	97,1
Gültige Stimmen/Sitze	241 033		54		
davon für					
CDU	67 985	28,2	15	-13,1	41,3
AfD	41 733	17,3	9	13,6	3,8
DIE LINKE	28 127	11,7	6	-4,4	16,0
SPD	30 140	12,5	7	-2,5	15,0
GRÜNE	13 313	5,5	3	-0,4	6,0
FDP	11 995	5,0	3	1,9	3,1
NPD	5 920	2,5	1	-2,2	4,7
Wählergruppen	39 795	16,5	10	7,0	9,5
BfW/Landgemeinden	4 038	1,7	1	-1,4	3,1
FW-BLK	17 454	7,2	4	4,5	2,8
Zeitzer Liste-Bürger Bündnis Droyßiger- Zeitzer Forst	4 564	1,9	1	0,9	1,0
Bürgerliste Burgenlandkreis	1 889	0,8	1	0,8	x
VBL	1 644	0,7	1	0,7	x
WW	10 206	4,2	2	4,2	x
Einzelbewerber	2 025	0,8	-	0,2	0,6
Poggenburg	562	0,2	-	0,2	x
Schneider	1 463	0,6	-	0,6	x
Andere	x	x	x	-3,3	3,3

Noch 1.6 Ergebnisse in den kreisfreien Städten und Landkreisen

Landkreis Harz

Gegenstand der Nachweisung	Kreistagswahl 2019			Gewinn/ Verlust zu 2014	Kommunal- wahl 2014
	Zahl	%	Sitze	%-Punkte	%
Wahlberechtigte	187 043				
Wähler/Wahlbeteiligung	98 997	52,9		12,1	40,8
Ungültige Stimmzettel	2 764	2,8		-0,7	3,5
Gültige Stimmzettel	96 233	97,2		0,7	96,5
Gültige Stimmen/Sitze	281 745		60		
davon für					
CDU	86 216	30,6	18	-8,5	39,1
AfD	39 744	14,1	9	13,4	0,7
DIE LINKE	48 184	17,1	10	-4,0	21,1
SPD	41 132	14,6	9	-4,3	18,9
GRÜNE	28 323	10,1	6	3,6	6,5
FDP	11 528	4,1	3	1,1	2,9
FREIE WÄHLER	4 370	1,6	1	1,6	x
Wählergruppen	21 808	7,7	4	-0,6	8,4
BUKO e.V.	17 468	6,2	4	0,2	6,0
BVU	1 595	0,6	-	-0,8	1,3
FWG Oberharz	1 693	0,6	-	0,6	x
WG Vorharz	1 052	0,4	-	0,4	x
Einzelbewerber	440	0,2	-	0,2	x
Rivinius, Henri	440	0,2	-	0,2	x
Andere	x	x	x	-3,4	3,4

Noch 1.6 Ergebnisse in den kreisfreien Städten und Landkreisen

Landkreis Jerichower Land

Gegenstand der Nachweisung	Kreistagswahl 2019			Gewinn/ Verlust zu 2014	Kommunal- wahl 2014
	Zahl	%	Sitze	%-Punkte	%
Wahlberechtigte	77 834				
Wähler/Wahlbeteiligung	42 160	54,2		6,1	48,1
Ungültige Stimmzettel	1 181	2,8		-0,3	3,1
Gültige Stimmzettel	40 979	97,2		0,3	96,9
Gültige Stimmen/Sitze	120 991		42		
davon für					
CDU	29 325	24,2	10	-9,8	34,1
AfD	17 705	14,6	6	14,6	x
DIE LINKE	17 125	14,2	6	-3,3	17,5
SPD	22 196	18,3	8	-2,9	21,2
GRÜNE	8 425	7,0	3	1,4	5,5
FDP	7 649	6,3	2	1,7	4,6
Wählergruppen	18 566	15,3	7	2,2	13,1
FWG Endert JL	2 157	1,8	1	-3,1	4,9
FWG-J	7 274	6,0	3	1,6	4,4
LWG	3 212	2,7	1	0,2	2,5
WG Fläming	5 923	4,9	2	3,6	1,3
Andere	x	x	x	-4,0	4,0

Noch 1.6 Ergebnisse in den kreisfreien Städten und Landkreisen

Landkreis Mansfeld-Südharz

Gegenstand der Nachweisung	Kreistagswahl 2019			Gewinn/ Verlust zu 2014	Kommunal- wahl 2014
	Zahl	%	Sitze	%-Punkte	%
Wahlberechtigte	118 625				
Wähler/Wahlbeteiligung	63 278	53,3		7,7	45,6
Ungültige Stimmzettel	1 849	2,9		-1,1	4,0
Gültige Stimmzettel	61 429	97,1		1,1	96,0
Gültige Stimmen/Sitze	181 287		48		
davon für					
CDU	34 475	19,0	9	-9,2	28,3
AfD	34 965	19,3	9	19,3	x
DIE LINKE	28 794	15,9	8	-11,2	27,0
SPD	26 184	14,4	7	-2,1	16,6
GRÜNE	5 932	3,3	2	0,4	2,9
FDP	9 266	5,1	3	-0,9	6,0
FBM	16 781	9,3	4	4,1	5,2
Wählergruppen	23 842	13,2	6	-0,9	14,0
FWG MSH	620	0,3	-	-6,5	6,9
Bauernverband	7 074	3,9	2	0,4	3,5
Regionale	4 492	2,5	1	1,1	1,3
WGF	2 134	1,2	1	0,4	0,8
Freie Wählergemeinschaft Goldene Aue	3 713	2,0	1	2,0	x
Freiwillige Feuerwehr Mansfelder Land	4 309	2,4	1	2,4	x
Wählergemeinschaft Feuerwehr Lutherstadt Eisleben	1 500	0,8	-	0,8	x
Einzelbewerber	1 048	0,6	-	0,6	x
Hippmann	286	0,2	-	0,2	x
Koch	762	0,4	-	0,4	x
Andere	x	x	x	-1,5	1,5

Noch 1.6 Ergebnisse in den kreisfreien Städten und Landkreisen

Saalekreis

Gegenstand der Nachweisung	Kreistagswahl 2019			Gewinn/ Verlust zu 2014	Kommunal- wahl 2014
	Zahl	%	Sitze	%-Punkte	%
Wahlberechtigte	158 777				
Wähler/Wahlbeteiligung	89 600	56,4		11,6	44,9
Ungültige Stimmzettel	2 596	2,9		-0,5	3,4
Gültige Stimmzettel	87 004	97,1		0,5	96,6
Gültige Stimmen/Sitze	256 945		54		
davon für					
CDU	69 800	27,2	15	-10,9	38,1
AfD	54 296	21,1	11	19,3	1,9
DIE LINKE	38 811	15,1	8	-6,2	21,3
SPD	30 976	12,1	6	-2,4	14,4
GRÜNE	17 207	6,7	4	2,9	3,8
FDP	23 013	9,0	5	1,8	7,2
NPD	1 630	0,6	-	-1,6	2,2
STATT Partei	13 610	5,3	3	-4,3	9,6
Wählergruppen	7 602	3,0	2	1,4	1,5
UBV	7 602	3,0	2	2,1	0,9
Andere	x	x	x	-0,6	0,6

Noch 1.6 Ergebnisse in den kreisfreien Städten und Landkreisen

Salzlandkreis

Gegenstand der Nachweisung	Kreistagswahl 2019			Gewinn/ Verlust zu 2014	Kommunal- wahl 2014
	Zahl	%	Sitze	%-Punkte	%
Wahlberechtigte	165 137				
Wähler/Wahlbeteiligung	81 755	49,5		8,8	40,7
Ungültige Stimmzettel	2 376	2,9		-0,4	3,3
Gültige Stimmzettel	79 379	97,1		0,4	96,7
Gültige Stimmen/Sitze	233 736		54		
davon für					
CDU	61 678	26,4	14	-9,9	36,3
AfD	39 644	17,0	9	17,0	x
DIE LINKE	35 361	15,1	8	-7,3	22,4
SPD	33 982	14,5	8	-4,0	18,5
GRÜNE	13 453	5,8	3	1,9	3,9
FDP	23 241	9,9	5	4,5	5,4
FREIE WÄHLER	1 989	0,9	-	0,9	x
Wählergruppen	24 388	10,4	7	-0,3	10,7
WIDAB	12 553	5,4	3	1,1	4,3
ALC	2 578	1,1	1	-0,6	1,7
WG E-S-W	3 657	1,6	1	0,2	1,4
FB Saale-Wipper-WG	1 838	0,8	-	0,8	x
UBvS	2 027	0,9	1	0,9	x
UWGE	1 735	0,7	1	0,7	x
Andere	x	x	x	-6,1	6,1

Noch 1.6 Ergebnisse in den kreisfreien Städten und Landkreisen

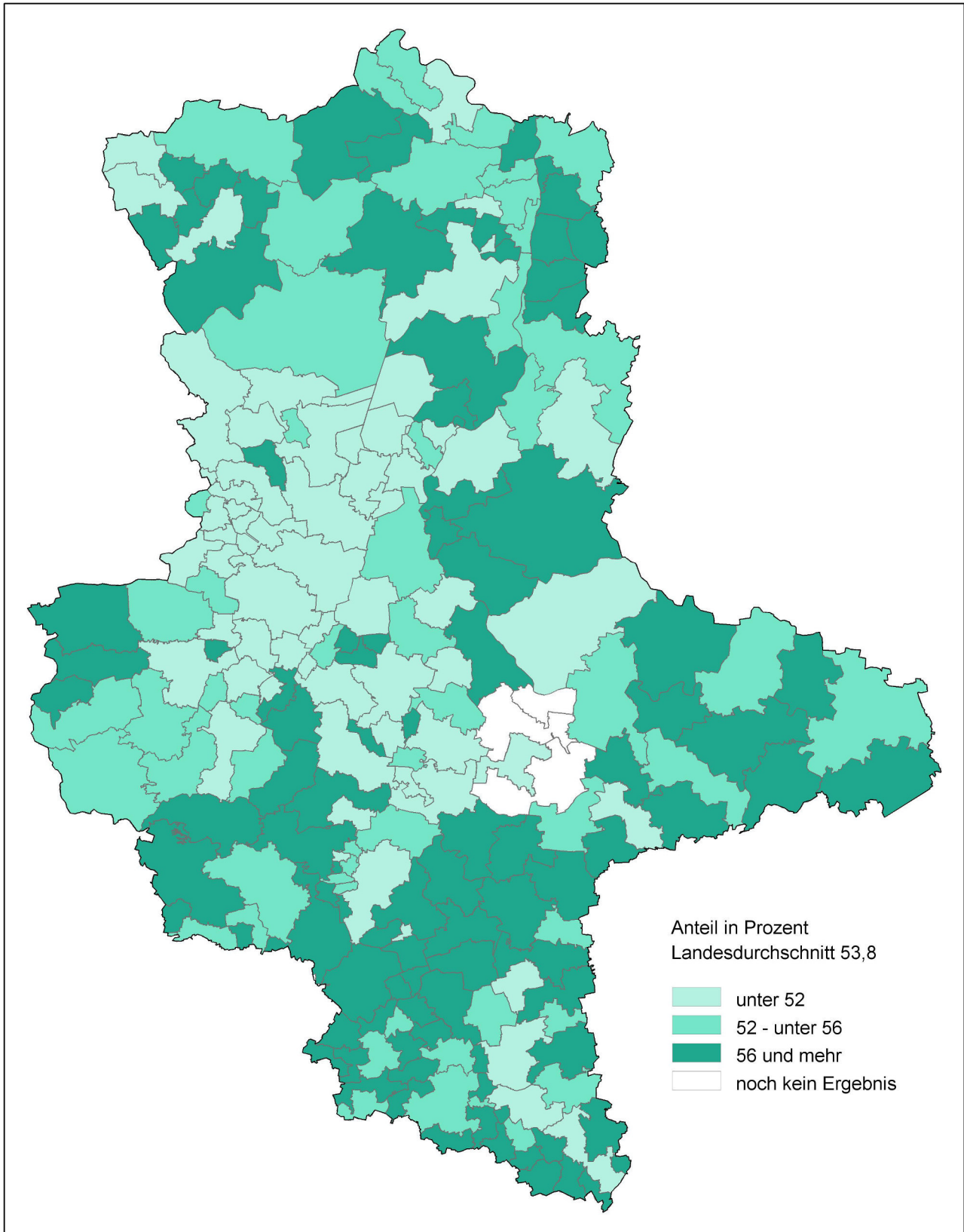
Landkreis Stendal

Gegenstand der Nachweisung	Kreistagswahl 2019			Gewinn/ Verlust zu 2014	Kommunal- wahl 2014
	Zahl	%	Sitze	%-Punkte	%
Wahlberechtigte	95 553				
Wähler/Wahlbeteiligung	51 571	54,0		10,6	43,3
Ungültige Stimmzettel	1 172	2,3		-0,4	2,7
Gültige Stimmzettel	50 399	97,7		0,4	97,3
Gültige Stimmen/Sitze	148 780		48		
davon für					
CDU	36 274	24,4	12	-17,4	41,8
AfD	24 191	16,3	8	16,3	x
DIE LINKE	24 556	16,5	8	-7,3	23,8
SPD	15 099	10,1	5	-7,6	17,7
GRÜNE	8 127	5,5	2	1,9	3,6
FDP	8 421	5,7	3	2,1	3,6
Wählergruppen	32 112	21,6	10	15,8	5,8
Landwirte für die Region	6 829	4,6	2	-1,2	5,8
Pro Altmark	25 283	17,0	8	17,0	x
Andere	x	x	x	-3,8	3,8

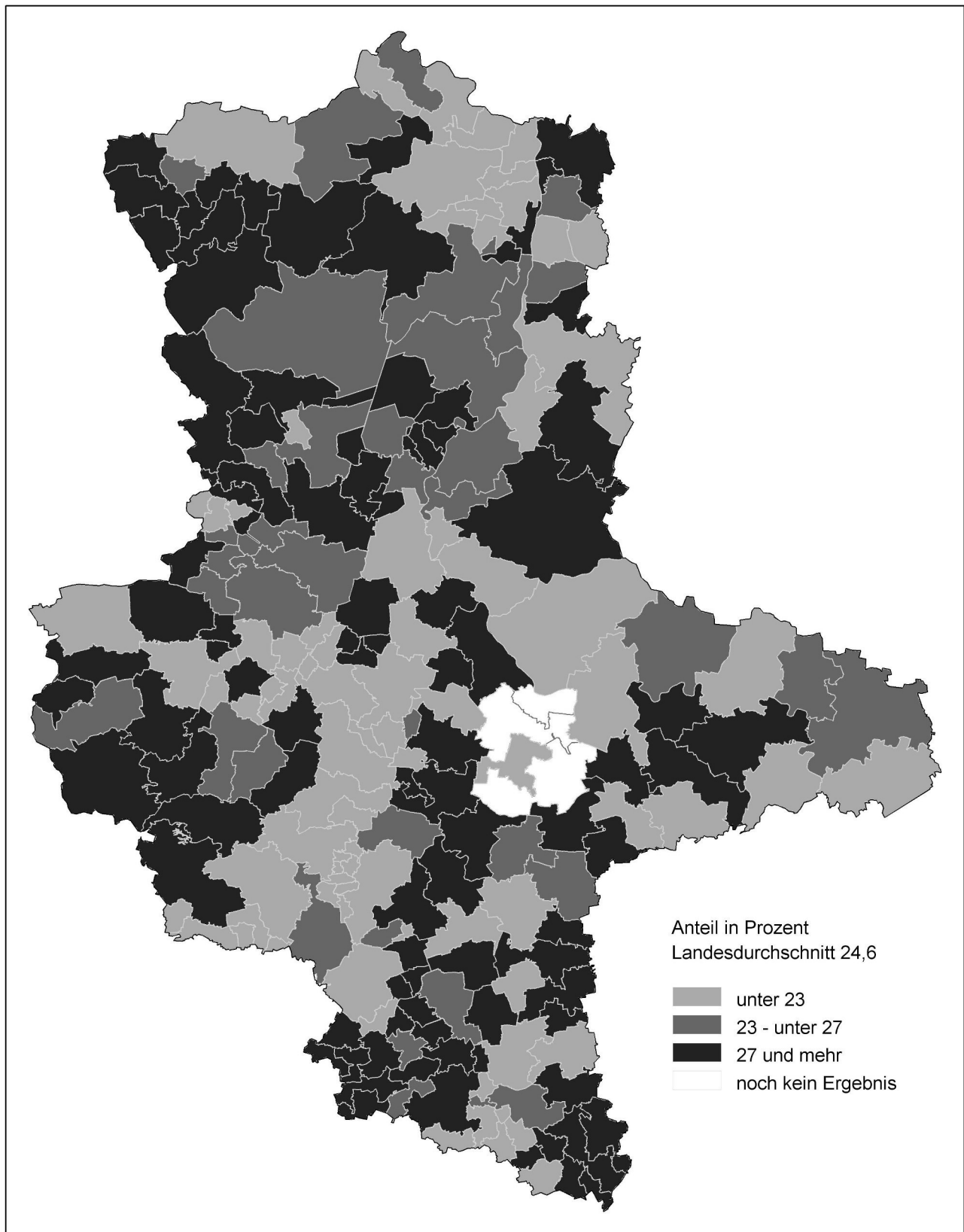
Noch 1.6 Ergebnisse in den kreisfreien Städten und Landkreisen

Landkreis Wittenberg

Gegenstand der Nachweisung	Kreistagswahl 2019			Gewinn/ Verlust zu 2014	Kommunal- wahl 2014
	Zahl	%	Sitze	%-Punkte	%
Wahlberechtigte	109 789				
Wähler/Wahlbeteiligung	62 293	56,7		9,8	47,0
Ungültige Stimmzettel	1 258	2,0		-0,7	2,7
Gültige Stimmzettel	61 035	98,0		0,7	97,3
Gültige Stimmen/Sitze	179 508		48		
davon für					
CDU	46 110	25,7	12	-7,5	33,2
AfD	29 491	16,4	8	13,9	2,6
DIE LINKE	23 036	12,8	6	-8,7	21,5
SPD	24 858	13,8	7	-3,1	16,9
GRÜNE	8 171	4,6	2	1,9	2,6
FDP	4 552	2,5	1	0,9	1,6
FREIE WÄHLER	35 820	20,0	10	5,2	14,7
NPD	1 789	1,0	1	0,1	0,9
Wählergruppen	5 011	2,8	1	-3,1	5,9
AdB	5 011	2,8	1	-1,7	4,5
Einzelbewerber	670	0,4	-	0,4	x
Freydank	670	0,4	-	0,4	x
Andere	x	x	x	-1,4	1,4

1.7 Karte - Wahlbeteiligung in den Gemeinden¹

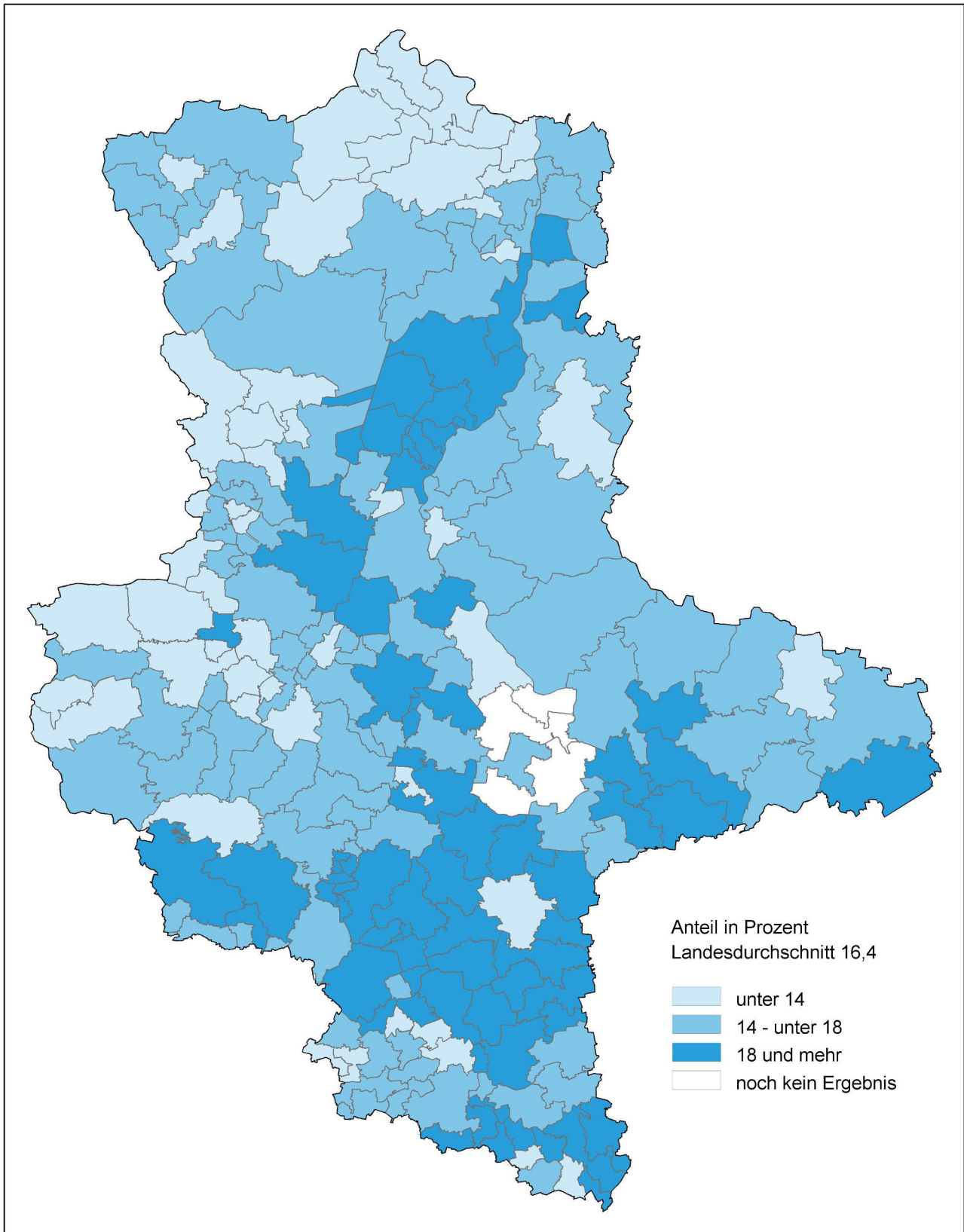
¹ Aufgrund von Nachwahlen am 22. September 2019 ohne die Städte Aken (Elbe) und Südliches Anhalt sowie die Gemeinde Osterienburger Land

CDU

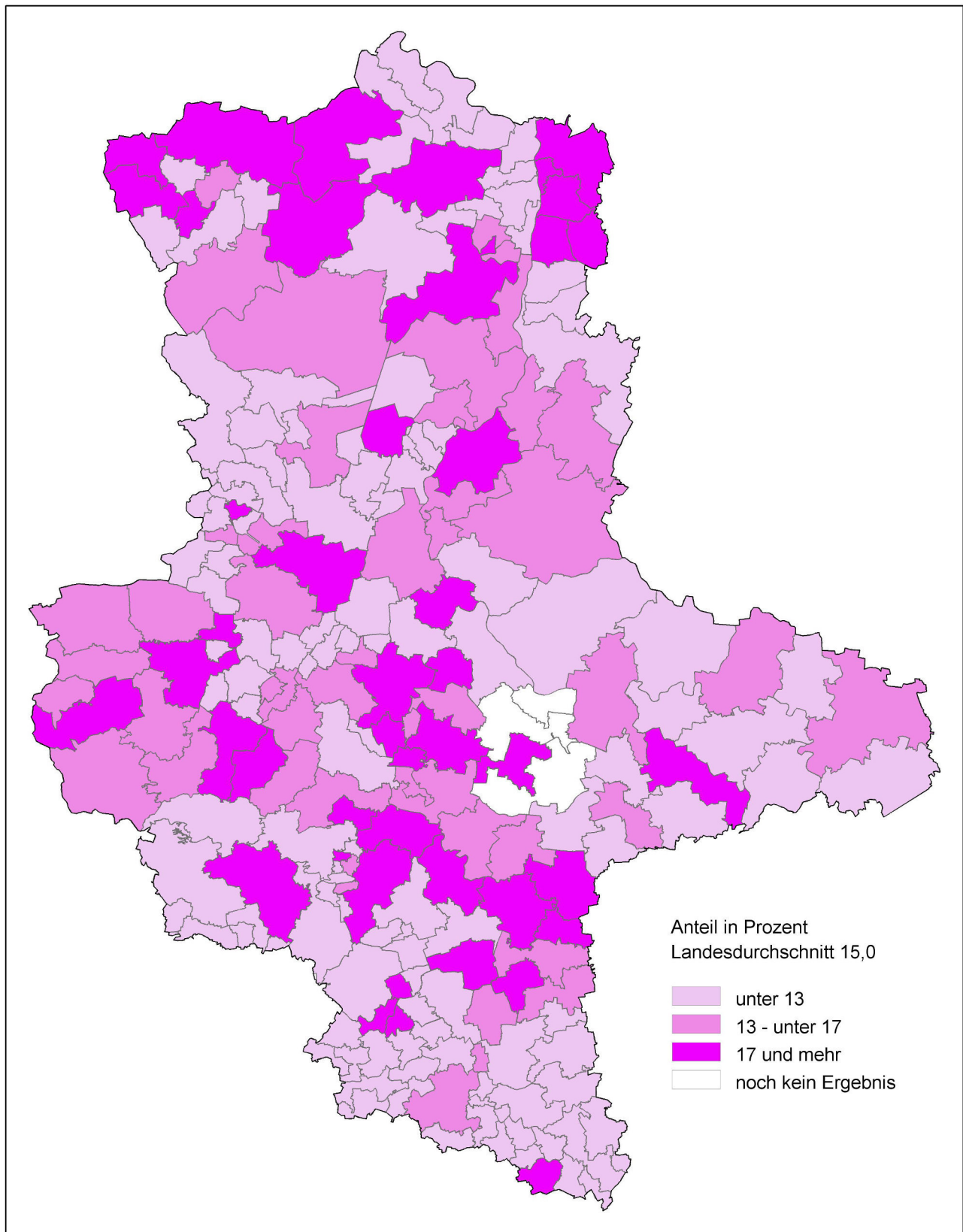
¹ Anhalt-Bitterfeld: Zwischenergebnis ohne die Städte Aken (Elbe) und Südliches Anhalt sowie die Gemeinde Osternienburger Land

Noch 1.8 Karten - Stimmenanteile der Parteien in den Gemeinden¹

AfD



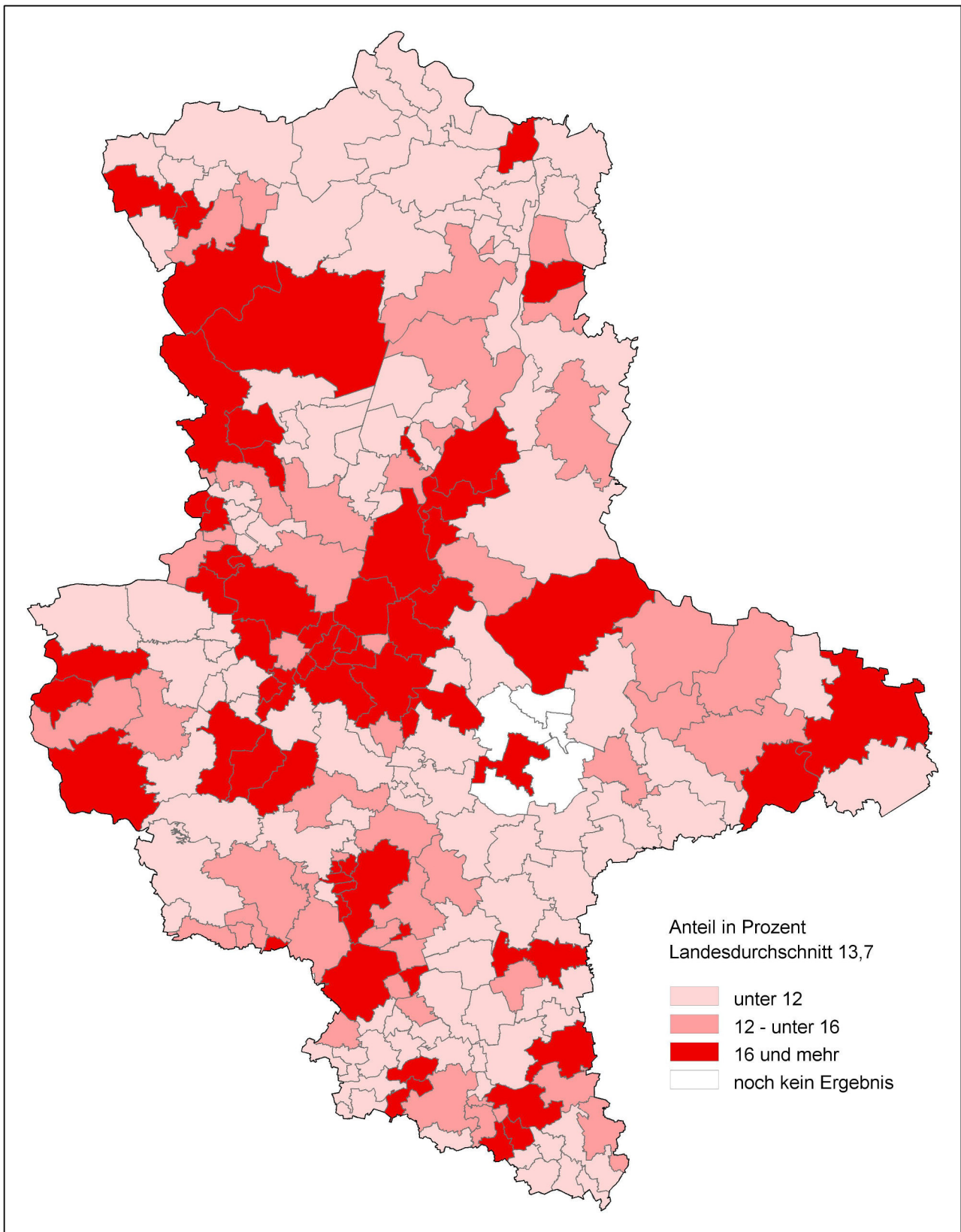
¹ Anhalt-Bitterfeld: Zwischenergebnis ohne die Städte Aken (Elbe) und Südliches Anhalt sowie die Gemeinde Osternienburger Land

DIE LINKE

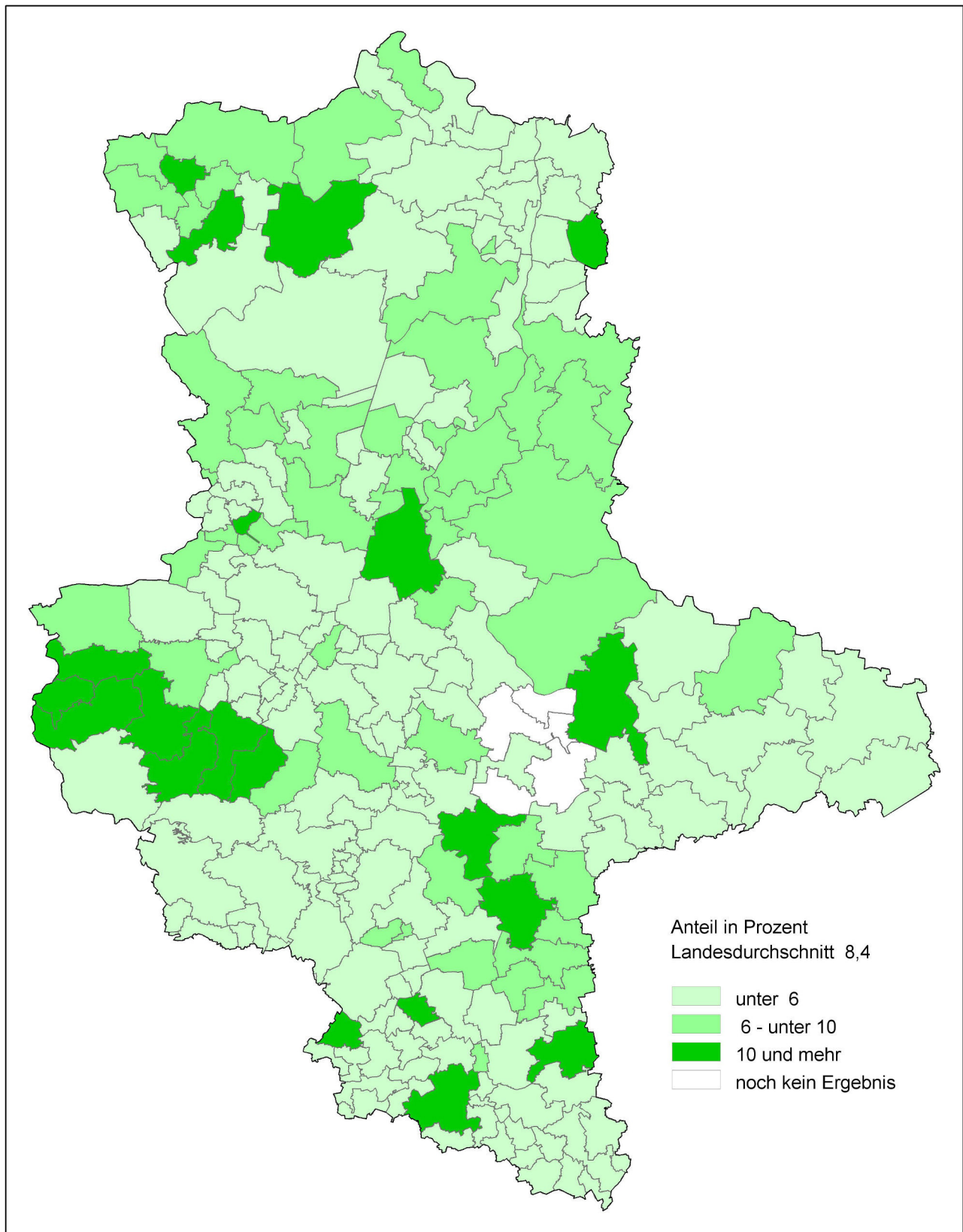
¹ Anhalt-Bitterfeld: Zwischenergebnis ohne die Städte Aken (Elbe) und Südliches Anhalt sowie die Gemeinde Osternienburger Land

Noch 1.8 Karten - Stimmenanteile der Parteien in den Gemeinden¹

SPD



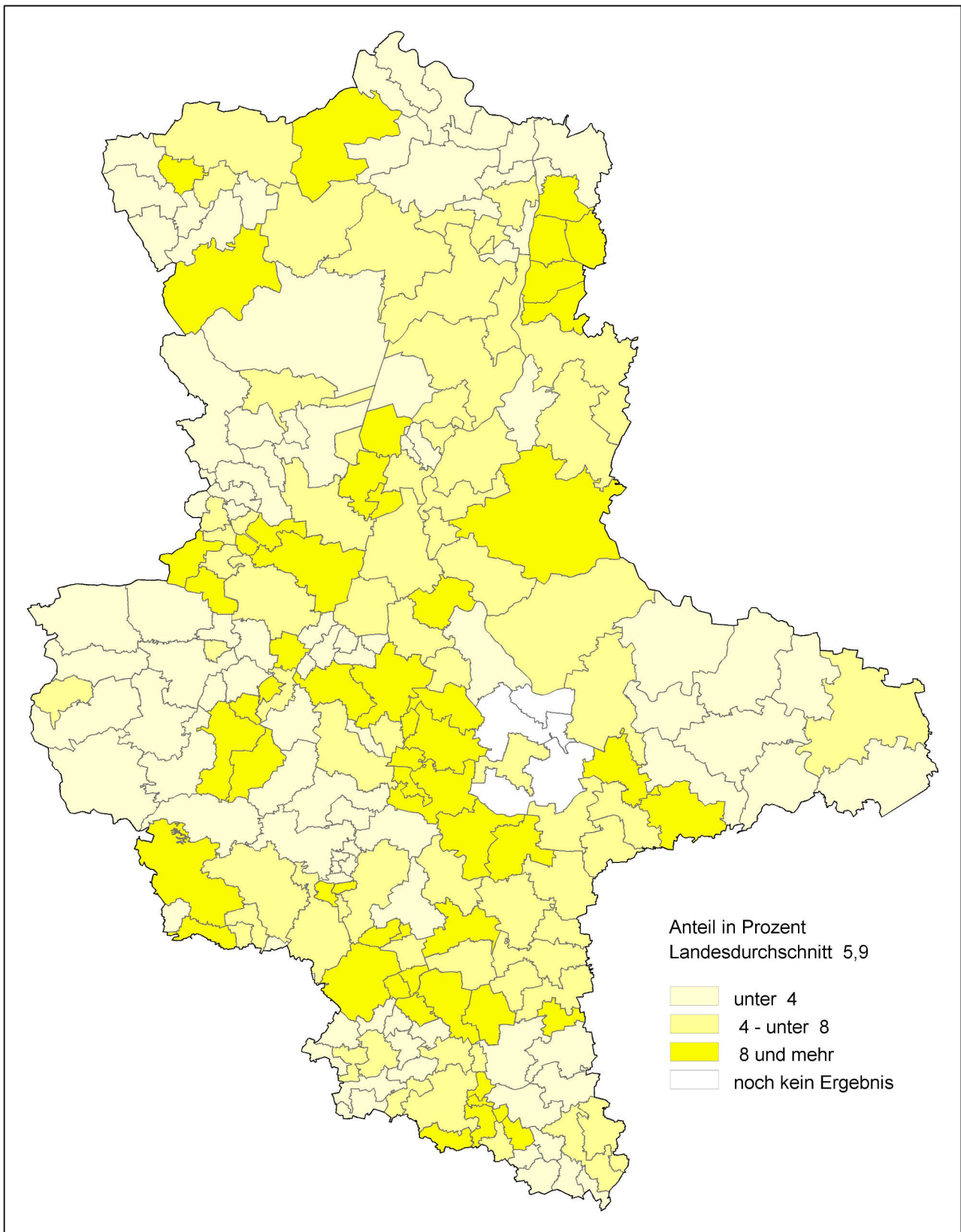
¹ Anhalt-Bitterfeld: Zwischenergebnis ohne die Städte Aken (Elbe) und Südliches Anhalt sowie die Gemeinde Osternienburger Land

GRÜNE

¹ Anhalt-Bitterfeld: Zwischenergebnis ohne die Städte Aken (Elbe) und Südliches Anhalt sowie die Gemeinde Osternienburger Land

Noch 1.8 Karten - Stimmenanteile der Parteien in den Gemeinden¹

FDP



¹ Anhalt-Bitterfeld: Zwischenergebnis ohne die Städte Aken (Elbe) und Südliches Anhalt sowie die Gemeinde Osternienburger Land

