

[illegible]

Landtagswahl am 6. Juni 2021

Endgültige Ergebnisse



Die Landeswahlleiterin
Statistisches Landesamt

Herausgabe:

Die Landeswahlleiterin
des Landes Sachsen-Anhalt
Halberstädter Straße 2
39112 Magdeburg

sowie

Statistisches Landesamt
Sachsen-Anhalt
Dezernat Wahlen, Grundsatzangelegenheiten
Merseburger Straße 2
06110 Halle (Saale)

Frau Pitzschke

Telefon: 0345 2318-106

Pressesprecherin/Dezernatsleiterin Öffentlichkeitsarbeit:

Frau Richter-Grünwald

Telefon: 0345 2318-702

Vertrieb:

Telefon: 0345 2318-718

E-Mail: shop@stala.mi.sachsen-anhalt.de

E-Mail: info@stala.mi.sachsen-anhalt.de

Internet: <https://statistik.sachsen-anhalt.de>

Twitter: @StatistikLSA

Herausgabe:

Juni 2021

© Statistisches Landesamt Sachsen-Anhalt, Halle (Saale) 2021
Auszugsweise Vervielfältigung und Verbreitung mit Quellenangabe gestattet.



Landtagswahlen

Landtagswahl

am 6. Juni 2021

Endgültige Ergebnisse

Die Landeswahlleiterin des Landes Sachsen-Anhalt

Statistisches Landesamt Sachsen-Anhalt

Inhaltsverzeichnis

	Seite
Vorwort	5
Vorbemerkungen	6
Parteien und Einzelbewerber/-in zur Landtagswahl am 6. Juni 2021	7
1. Wahlkreiseinteilung zur Landtagswahl am 6. Juni 2021	8
2. Endgültiges Ergebnis der Landtagswahl am 6. Juni 2021	9
2.1 Landesergebnis - Gesamtübersicht	9
2.2 Grafische Übersichten	10
2.3 Sitzverteilung im Landtag von Sachsen-Anhalt 2021	11
3. Ergebnisse in den Wahlkreisen	12
4. Gesamtübersicht nach Wahlkreisen	53
4.1 Wahlbeteiligung	53
4.2 Erststimmenanteile	54
4.3 Karte - Wahlkreissieger	55
4.4 Zweitstimmenanteile	57
4.5 Grafik - Zweitstimmenanteile nach Wahlkreisen	58
5. Ergebnisse nach Gemeinden	60
5.1 Karte - Wahlbeteiligung	60
5.2 Karten - Zweitstimmenanteile der Parteien in den Gemeinden	61
6. Liste der gewählten Bewerberinnen und Bewerber	68

Vorwort

Am 6. Juni 2021 begaben sich anlässlich der Wahl des 8. Landtages von Sachsen-Anhalt 1 788 930 Wahlberechtigte zu den Wahlurnen, darunter nahmen 313 991 Bürgerinnen und Bürger die Möglichkeit der Briefwahl wahr. Die Wahlbeteiligung lag bei 60,3 %. Im Vergleich zur Landtagswahl 2016 sank die Wahlbeteiligung damit um 0,8 Prozentpunkte.

449 Personen bewarben sich in den 41 Wahlkreisen und/oder über einen Landeswahlvorschlag für die mindestens zu vergebenden 83 Abgeordnetensitze. Das waren 26 Personen bzw. 6,1 % mehr als zur Landtagswahl im Jahr 2016. Der Frauenanteil unter den Bewerbenden stieg von 27,4 % auf 29,4 %. Die jüngste Bewerberin war 18 Jahre und der älteste Bewerber 87 Jahre. Das Durchschnittsalter aller Bewerberinnen und Bewerber lag bei 47,8 Jahren.

Das vorliegende Heft enthält die endgültigen Wahlergebnisse für das Land Sachsen-Anhalt insgesamt und für die einzelnen Wahlkreise. Weitere Ergebnisse stehen unter <https://wahlergebnisse.sachsen-anhalt.de/wahlen/lt21/index.php> zur Verfügung.

Die Wählerinnen und Wähler hatten 2 Stimmen. Die Erststimme konnte an eine zur Direktwahl stehende Person, die Zweitstimme für den Landeswahlvorschlag einer Partei vergeben werden.

Die Anzahl der nunmehr 97 gewählten Abgeordneten ergibt sich aus der in § 35 des Wahlgesetzes des Landes Sachsen-Anhalt festgelegten Methode zur Sitzberechnung. Die Berechnung der Sitzverteilung erfolgte nach dem Berechnungsverfahren Hare-Niemeyer.

Die CDU erreichte 40 von insgesamt 41 Direktmandaten in den Wahlkreisen. Die AfD gewann 1 Direktmandat im Wahlkreis Zeitz. Es entstanden 14 Überhangmandate und Ausgleichsmandate.

Unter den 97 Abgeordneten des 8. Landtages von Sachsen-Anhalt befinden sich 27 Frauen. Ihr Anteil steigt im Vergleich zu 2016 (26,4 %) um 1,4 Prozentpunkte auf 27,8 %.

Den Kreiswahlleiterinnen und Kreiswahlleitern sowie deren Teams, den Mitarbeiterinnen und Mitarbeitern in den Wahlämtern und den Einwohnermeldeämtern der Gemeinden, den ehrenamtlichen Wahlhelferinnen und Wahlhelfern in den Wahlbezirken vor Ort, aber auch den Mitarbeiterinnen und Mitarbeitern des Statistischen Landesamtes Sachsen-Anhalt, die im Rechenzentrum der Landeswahlleiterin zu einer reibungslosen Ergebnisübermittlung und -zusammenstellung beitrugen, gebührt großer Dank.

Magdeburg, 21. Juni 2021

Christa Dieckmann
Landeswahlleiterin

Michael Reichelt
Stellv. Landeswahlleiter

Vorbemerkungen

Rechtsgrundlagen

Verfassung des Landes Sachsen-Anhalt vom 16. Juli 1992 (GVBl. LSA S. 600), zuletzt geändert durch Artikel 1 des Gesetzes vom 20. März 2020 (GVBl. LSA S. 64)

Wahlgesetz des Landes Sachsen-Anhalt (LWG) in der Fassung der Bekanntmachung vom 18. Februar 2010 (GVBl. LSA S. 80), zuletzt geändert durch Artikel 2 des Gesetzes vom 19. März 2021 (GVBl. LSA S. 98)

Wahlordnung des Landes Sachsen-Anhalt (Landeswahlordnung - LWO) vom 27. Mai 2015 (GVBl. LSA S. 200), zuletzt geändert durch Verordnung vom 22. April 2021 (GVBl. LSA S. 202)

Wahlgebiet:	Land Sachsen-Anhalt
Wahlkreise:	41
Wahlvorschläge:	Reihenfolge in der Veröffentlichung nach den Vorgaben des Wahlgesetzes des Landes Sachsen-Anhalt
Wahlverfahren:	<p>Jede Wählerin und jeder Wähler hat 2 Stimmen (Erststimme und Zweitstimme), die über die personelle Zusammensetzung des Landtages von Sachsen-Anhalt mitentscheiden. Durch die Erststimmen wird in jedem der 41 Wahlkreise ein Abgeordneter aus den Kreiswahlvorschlägen direkt gewählt. Gewählt ist jeweils, wer die Mehrheit der abgegebenen gültigen Erststimmen erreicht hat.</p> <p>Die eigentliche Sitzberechnung für die mindestens 83 Abgeordneten des Landtages erfolgt über die landesweit ermittelten gültigen Zweitstimmen mit Hilfe des mathematischen Verfahrens "Hare-Niemeyer". Berücksichtigt werden dabei nur Parteien, welche mindestens 5 Prozent der gültigen Zweitstimmen erhalten haben (5-Prozent-Hürde), so dass neben den 41 direkt Gewählten mindestens weitere 42 Abgeordnete aus den Landeswahlvorschlägen hervorgehen.</p>

Hinweis

Abweichungen in den Summen sind durch Runden der Zahlen möglich.

Zeichenerklärungen

x	Tabellenfach gesperrt, weil Aussage nicht sinnvoll; keine Kandidatur
-	nichts vorhanden (genau 0)
0	Wert kleiner als 0,05 jedoch größer als 0
.	Zahlenwert unbekannt oder geheim zu halten

Parteien und Einzelbewerber/-in zur Landtagswahl am 6. Juni 2021

Landeswahlvorschläge

1	Christlich Demokratische Union Deutschlands	CDU
2	Alternative für Deutschland	AfD
3	DIE LINKE	DIE LINKE
4	Sozialdemokratische Partei Deutschlands	SPD
5	BÜNDNIS 90/DIE GRÜNEN	GRÜNE
6	Freie Demokratische Partei	FDP
7	FREIE WÄHLER	FREIE WÄHLER
8	Nationaldemokratische Partei Deutschlands	NPD
9	PARTEI MENSCH UMWELT TIERSCHUTZ	Tierschutzpartei
10	Allianz für Menschenrechte, Tier- und Naturschutz	Tierschutzallianz
11	Liberal-Konservative Reformer	LKR
12	Partei für Arbeit, Rechtsstaat, Tierschutz, Elitenförderung und basisdemokratische Initiative	Die PARTEI
13	Gartenpartei	Gartenpartei
14	Freie Bürger Mitteldeutschland	FBM
15	Aktion Partei für Tierschutz - TIERSCHUTZ hier!	TIERSCHUTZ hier!
16	Basisdemokratische Partei Deutschland	dieBasis
19	Klimaliste Sachsen-Anhalt	Klimaliste ST
21	Ökologisch-Demokratische Partei	ÖDP
22	Partei der Humanisten	Die Humanisten
23	Partei für Gesundheitsforschung	Gesundheitsforschung
24	Piratenpartei Deutschland	PIRATEN
25	WiR2020	WiR2020

Einzelbewerber/-in

Wahlkreis

Mertens, Karsten	02
Kahl, Friedemann	05
Tuchen, Frank	08
Zachau, Marco	11
Gottschalt, Andreas	14
Hoffmann, Dirk	24
Worms, Kerstin	39
Jaeger, Thomas	40
Aubele, Ulrich	41
Kretschmer, Michael	41
Worms, André	41

1. Wahlkreiseinteilung zur Landtagswahl am 6. Juni 2021



2. Endgültiges Ergebnis der Landtagswahl am 6. Juni 2021

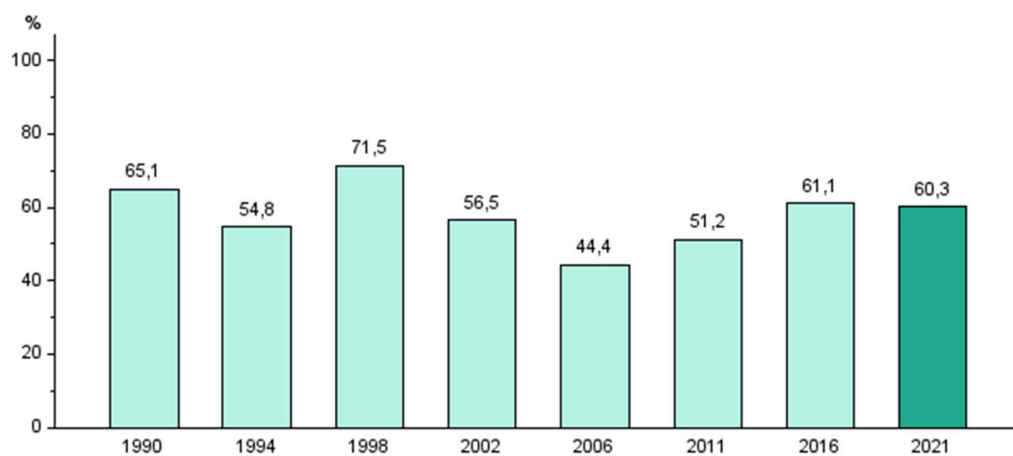
2.1 Landesergebnis - Gesamtübersicht

Gegenstand der Nachweisung	Landtagswahl 2021		Gewinn/ Verlust zu 2016	Landtags- wahl 2016
	Anzahl	%	um %-Punkte	%
Wahlberechtigte, Wähler/-innen, Wahlbeteiligung				
Wahlberechtigte	1 788 930			
Wähler/-innen, Wahlbeteiligung	1 079 045	60,3	-0,8	61,1
darunter Briefwähler/-innen	313 991	.	.	.
Erststimmen				
Ungültige Stimmen	17 526	1,6	-1,4	3,1
Gültige Stimmen	1 061 519	98,4	1,4	96,9
davon für				
CDU	362 334	34,1	4,6	29,6
AfD	231 871	21,8	-1,3	23,1
DIE LINKE	135 421	12,8	-5,9	18,7
SPD	116 504	11,0	-3,3	14,3
GRÜNE	60 495	5,7	0,4	5,3
FDP	70 714	6,7	1,2	5,5
FREIE WÄHLER	57 527	5,4	3,3	2,1
NPD	160	0	0	x
Tierschutzpartei	1 056	0,1	0,1	x
Tierschutzallianz	4 518	0,4	0,2	0,2
Die PARTEI	3 909	0,4	0,3	0,1
Gartenpartei	3 216	0,3	0,1	0,2
FBM	2 932	0,3	-0,2	0,4
dieBasis	7 564	0,7	0,7	x
ÖDP	145	0	0	x
Andere KWV	3 153	0,3	0,3	.
Andere	x	x	-0,5	0,5
Zweitstimmen				
Ungültige Stimmen	15 348	1,4	-0,7	2,1
Gültige Stimmen	1 063 697	98,6	0,7	97,9
davon für				
CDU	394 810	37,1	7,4	29,8
AfD	221 487	20,8	-3,4	24,3
DIE LINKE	116 927	11,0	-5,3	16,3
SPD	89 475	8,4	-2,2	10,6
GRÜNE	63 145	5,9	0,8	5,2
FDP	68 277	6,4	1,6	4,9
FREIE WÄHLER	33 291	3,1	1,0	2,2
NPD	2 888	0,3	-1,6	1,9
Tierschutzpartei	15 279	1,4	0	1,5
Tierschutzallianz	5 109	0,5	-0,6	1,0
LKR	475	0	-0,8	0,9
Die PARTEI	7 768	0,7	0,2	0,5
Gartenpartei	8 583	0,8	0,4	0,4
FBM	1 613	0,2	-0,2	0,4
TIERSCHUTZ hier!	6 238	0,6	0,6	x
dieBasis	15 623	1,5	1,5	x
Klimaliste ST	827	0,1	0,1	x
ÖDP	1 062	0,1	0,1	x
Die Humanisten	1 405	0,1	0,1	x
Gesundheitsforschung	3 951	0,4	0,4	x
PIRATEN	3 815	0,4	0,4	x
WiR2020	1 649	0,2	0,2	x
Andere	x	x	-0,2	0,2

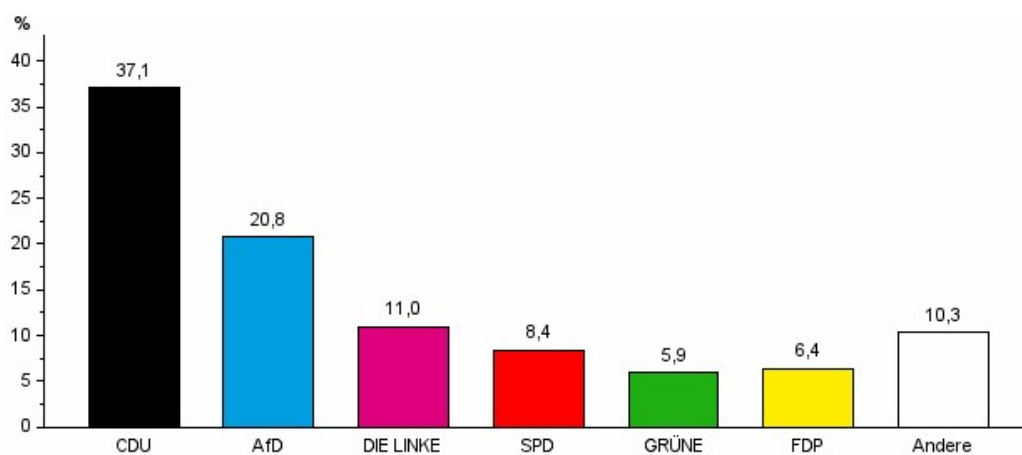
Landtagswahl 2021 - Endgültige Ergebnisse

2.2 Grafische Übersichten

Wahlbeteiligung bei Landtagswahlen in Prozent



Zweitstimmenanteile in Prozent

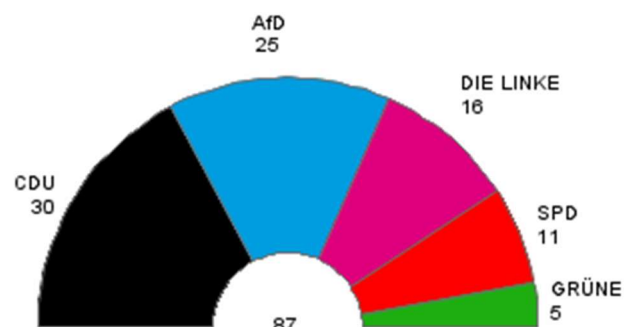
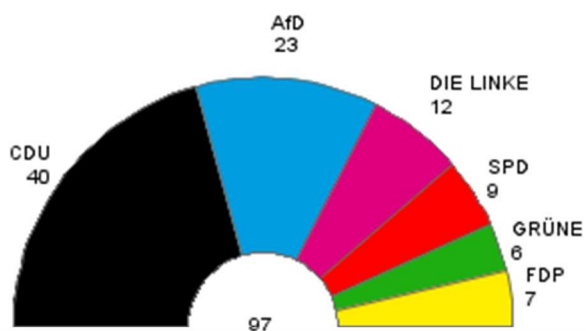


Gewinn- und Verlustrechnung der Parteien 2021 gegenüber 2016 Land Sachsen-Anhalt insgesamt



2.3 Sitzverteilung im Landtag von Sachsen-Anhalt 2021

Partei	Anzahl der Sitze im Landtag nach der Wahl im Jahre					
	2021			2016		
	zusammen	davon		zusammen	davon	
		Kreiswahl-vorschlag	Landeswahl-vorschlag		Kreiswahl-vorschlag	Landeswahl-vorschlag
CDU	40	40	-	30	27	3
darunter Frauen	9	9	-	4	2	2
AfD	23	1	22	25	15	10
darunter Frauen	2	-	2	2	1	1
DIE LINKE	12	-	12	16	1	15
darunter Frauen	6	-	6	9	1	8
SPD	9	-	9	11	-	11
darunter Frauen	5	-	5	5	-	5
GRÜNE	6	-	6	5	-	5
darunter Frauen	3	-	3	3	-	3
FDP	7	-	7	-	-	-
darunter Frauen	2	-	2	-	-	-
Insgesamt	97	41	56	87	43	44
darunter Frauen	27	9	18	23	4	19



3. Ergebnisse in den Wahlkreisen

Wahlkreis 01: Salzwedel

Gegenstand der Nachweisung		Landtagswahl 2021		Gewinn/ Verlust zu 2016	Landtags- wahl 2016
		Anzahl	%	um %-Punkte	%
Wahlberechtigte, Wähler/-innen, Wahlbeteiligung					
Wahlberechtigte		35 305			
Wähler/-innen, Wahlbeteiligung		21 451	60,8	1,5	59,3
darunter Briefwähler/-innen		4 835	.	.	.
Erststimmen					
Ungültige Stimmen		268	1,2	-1,2	2,5
Gültige Stimmen		21 183	98,8	1,2	97,5
davon für					
CDU	Borchert, Carsten	7 701	36,4	2,8	33,6
AfD	Kochanowski, Hanns-Michael	3 743	17,7	-4,3	22,0
DIE LINKE	Heide, Marco	3 164	14,9	-2,5	17,4
SPD	Hofmann, Nadine	2 052	9,7	-5,9	15,6
GRÜNE	Schäfer, Wolodja Nepomuk Zoltán	970	4,6	-1,1	5,7
FDP	Roth, Tankred	1 098	5,2	5,0	0,2
FREIE WÄHLER	Krümmel, Nils	1 908	9,0	9,0	x
dieBasis	Schaaf, Andreas	547	2,6	2,6	x
Andere		x	x	-5,5	5,5

im Wahlkreis Gewählte/Gewählte: Borchert, Carsten (CDU)

		Zweitstimmen			
Ungültige Stimmen		260	1,2	-0,8	2,1
Gültige Stimmen		21 191	98,8	0,8	97,9
davon für					
CDU		7 675	36,2	5,0	31,2
AfD		3 880	18,3	-3,6	21,9
DIE LINKE		2 739	12,9	-4,4	17,3
SPD		1 838	8,7	-4,4	13,0
GRÜNE		1 247	5,9	-0,5	6,4
FDP		1 182	5,6	1,9	3,7
FREIE WÄHLER		1 112	5,2	4,3	0,9
NPD		45	0,2	-1,2	1,4
Tierschutzpartei		245	1,2	-0,1	1,3
Tierschutzallianz		66	0,3	-0,6	0,9
LKR		23	0,1	-0,8	0,9
Die PARTEI		128	0,6	0,1	0,5
Gartenpartei		131	0,6	0,3	0,3
FBM		11	0,1	-0,1	0,2
TIERSCHUTZ hier!		108	0,5	0,5	x
dieBasis		560	2,6	2,6	x
Klimaliste ST		30	0,1	0,1	x
ÖDP		8	0	0	x
Die Humanisten		13	0,1	0,1	x
Gesundheitsforschung		68	0,3	0,3	x
PIRATEN		59	0,3	0,3	x
WiR2020		23	0,1	0,1	x
Andere		x	x	-0,2	0,2

Noch 3. Ergebnisse in den Wahlkreisen

Wahlkreis 02: Gardelegen-Klötze

Gegenstand der Nachweisung		Landtagswahl 2021		Gewinn/ Verlust zu 2016	Landtags- wahl 2016
		Anzahl	%	um %-Punkte	%
Wahlberechtigte, Wähler/-innen, Wahlbeteiligung					
Wahlberechtigte		43 899			
Wähler/-innen, Wahlbeteiligung		27 364	62,3	3,0	59,4
darunter Briefwähler/-innen		5 578	.	.	.
Erststimmen					
Ungültige Stimmen		457	1,7	-1,0	2,7
Gültige Stimmen		26 907	98,3	1,0	97,3
davon für					
CDU	Hietel, Sandra	9 779	36,3	5,9	30,5
AfD	Korell, Thomas	5 333	19,8	-4,2	24,0
DIE LINKE	Wolf, Silke	3 366	12,5	-3,4	15,9
SPD	Stegert, Oliver	3 749	13,9	-5,1	19,1
GRÜNE	Wolff, Mirko	1 137	4,2	-1,2	5,4
FDP	Kohse, Sören	1 316	4,9	-0,3	5,2
FREIE WÄHLER	Kuke, Dirk	1 619	6,0	6,0	x
dieBasis	Stoppel, Petra	467	1,7	1,7	x
Andere KWV	Mertens, Karsten	141	0,5	0,5	.
Zweitstimmen					
Ungültige Stimmen		448	1,6	-0,5	2,2
Gültige Stimmen		26 916	98,4	0,5	97,8
davon für					
CDU		10 439	38,8	6,4	32,4
AfD		5 104	19,0	-3,0	21,9
DIE LINKE		2 932	10,9	-4,6	15,5
SPD		2 767	10,3	-3,3	13,6
GRÜNE		1 103	4,1	-0,4	4,5
FDP		1 622	6,0	1,5	4,5
FREIE WÄHLER		925	3,4	2,1	1,3
NPD		78	0,3	-1,4	1,7
Tierschutzpartei		383	1,4	0,1	1,3
Tierschutzallianz		70	0,3	-0,8	1,0
LKR		10	0	-0,8	0,9
Die PARTEI		268	1,0	0,4	0,6
Gartenpartei		201	0,7	0,3	0,4
FBM		18	0,1	-0,1	0,2
TIERSCHUTZ hier!		171	0,6	0,6	x
dieBasis		428	1,6	1,6	x
Klimaliste ST		23	0,1	0,1	x
ÖDP		45	0,2	0,2	x
Die Humanisten		32	0,1	0,1	x
Gesundheitsforschung		134	0,5	0,5	x
PIRATEN		106	0,4	0,4	x
Wir2020		57	0,2	0,2	x
Andere		x	x	-0,2	0,2

im Wahlkreis Gewählte/Gewählte: Hietel, Sandra (CDU)

Noch 3. Ergebnisse in den Wahlkreisen

Wahlkreis 03: Havelberg-Osterburg

Gegenstand der Nachweisung		Landtagswahl 2021		Gewinn/ Verlust zu 2016	Landtags- wahl 2016
		Anzahl	%	um %-Punkte	%
Wahlberechtigte, Wähler/-innen, Wahlbeteiligung					
Wahlberechtigte		36 187			
Wähler/-innen, Wahlbeteiligung		22 108	61,1	-0,6	61,7
darunter Briefwähler/-innen		4 761	.	.	.
Erststimmen					
Ungültige Stimmen		326	1,5	-6,2	7,7
Gültige Stimmen		21 782	98,5	6,2	92,3
davon für					
CDU	Schulenburg, Chris	5 805	26,7	-13,4	40,1
AfD	Matzat, Sandra	4 593	21,1	21,1	x
DIE LINKE	Gallert, Wulf	2 483	11,4	-15,9	27,3
SPD	Beuchel, Jacob	1 493	6,9	-9,5	16,4
GRÜNE	Ueberschaer, Hella	737	3,4	-2,8	6,2
FDP	Christiansen-Weniger, Jim	981	4,5	-5,6	10,1
FREIE WÄHLER	Schulz, Nico	5 452	25,0	25,0	x
dieBasis	Poley, Norbert	238	1,1	1,1	x

im Wahlkreis Gewählte/Gewählte: Schulenburg, Chris (CDU)

		Zweitstimmen			
Ungültige Stimmen		327	1,5	-1,1	2,6
Gültige Stimmen		21 781	98,5	1,1	97,4
davon für					
CDU		7 122	32,7	-0,5	33,2
AfD		4 581	21,0	-3,2	24,2
DIE LINKE		2 298	10,6	-7,5	18,1
SPD		1 578	7,2	-3,6	10,8
GRÜNE		909	4,2	0,4	3,8
FDP		1 074	4,9	1,0	3,9
FREIE WÄHLER		3 219	14,8	13,5	1,3
NPD		37	0,2	-0,9	1,1
Tierschutzpartei		177	0,8	0	0,9
Tierschutzallianz		35	0,2	-0,5	0,6
LKR		6	0	-1,0	1,0
Die PARTEI		98	0,4	0,1	0,4
Gartenpartei		109	0,5	0,1	0,4
FBM		12	0,1	-0,2	0,2
TIERSCHUTZ hier!		95	0,4	0,4	x
dieBasis		280	1,3	1,3	x
Klimaliste ST		5	0	0	x
ÖDP		11	0,1	0,1	x
Die Humanisten		9	0	0	x
Gesundheitsforschung		55	0,3	0,3	x
PIRATEN		50	0,2	0,2	x
WiR2020		21	0,1	0,1	x
Andere		x	x	-0,2	0,2

Noch 3. Ergebnisse in den Wahlkreisen

Wahlkreis 04: Stendal

Gegenstand der Nachweisung		Landtagswahl 2021		Gewinn/ Verlust zu 2016	Landtags- wahl 2016
		Anzahl	%	um %-Punkte	%
Wahlberechtigte, Wähler/-innen, Wahlbeteiligung					
Wahlberechtigte		37 819			
Wähler/-innen, Wahlbeteiligung		21 971	58,1	2,2	55,9
darunter Briefwähler/-innen		5 269	.	.	.
Erststimmen					
Ungültige Stimmen		312	1,4	-7,0	8,4
Gültige Stimmen		21 659	98,6	7,0	91,6
davon für					
CDU	Schüßler, Xenia Sabrina	6 428	29,7	-2,7	32,4
AfD	Büttner, Matthias	4 832	22,3	22,3	x
DIE LINKE	Fliegner, Anisa	2 359	10,9	-15,7	26,6
SPD	Kleemann, Juliane	2 564	11,8	-8,5	20,4
GRÜNE	Frederking, Dorothea	1 008	4,7	-1,5	6,2
FDP	Berlin, Ralf	1 535	7,1	-7,4	14,5
FREIE WÄHLER	v. Katte v. Lucke, Hennig	2 613	12,1	12,1	x
dieBasis	Sielaff, Carola Maria	320	1,5	1,5	x

im Wahlkreis Gewählte/Gewählte: Schüßler, Xenia Sabrina (CDU)

		Zweitstimmen			
Ungültige Stimmen		302	1,4	-1,1	2,4
Gültige Stimmen		21 669	98,6	1,1	97,6
davon für					
CDU		7 324	33,8	3,0	30,8
AfD		4 735	21,9	-3,1	25,0
DIE LINKE		2 208	10,2	-6,2	16,4
SPD		1 945	9,0	-2,8	11,8
GRÜNE		1 109	5,1	0,8	4,3
FDP		1 217	5,6	0,7	4,9
FREIE WÄHLER		1 771	8,2	7,1	1,0
NPD		35	0,2	-0,9	1,0
Tierschutzpartei		295	1,4	0,2	1,2
Tierschutzallianz		52	0,2	-0,7	0,9
LKR		13	0,1	-1,3	1,4
Die PARTEI		123	0,6	0,2	0,4
Gartenpartei		133	0,6	0,2	0,4
FBM		14	0,1	-0,2	0,2
TIERSCHUTZ hier!		110	0,5	0,5	x
dieBasis		334	1,5	1,5	x
Klimaliste ST		16	0,1	0,1	x
ÖDP		14	0,1	0,1	x
Die Humanisten		23	0,1	0,1	x
Gesundheitsforschung		57	0,3	0,3	x
PIRATEN		103	0,5	0,5	x
Wir2020		38	0,2	0,2	x
Andere		x	x	-0,2	0,2

Noch 3. Ergebnisse in den Wahlkreisen

Wahlkreis 05: Genthin

Gegenstand der Nachweisung		Landtagswahl 2021		Gewinn/ Verlust zu 2016	Landtags- wahl 2016
		Anzahl	%	um %-Punkte	%
Wahlberechtigte, Wähler/-innen, Wahlbeteiligung					
Wahlberechtigte		40 465			
Wähler/-innen, Wahlbeteiligung		24 343	60,2	0,1	60,0
darunter Briefwähler/-innen		5 547	.	.	.
Erststimmen					
Ungültige Stimmen		512	2,1	-0,2	2,3
Gültige Stimmen		23 831	97,9	0,2	97,7
davon für					
CDU	Staudt, Thomas	7 448	31,3	0,8	30,5
AfD	Siegmund, Ulrich	6 347	26,6	-0,8	27,4
DIE LINKE	Hain, Anke	2 460	10,3	-8,3	18,6
SPD	Krause, Udo	2 757	11,6	-2,0	13,6
GRÜNE	Rosenthal, Nils	840	3,5	0,2	3,3
FDP	Gröschke, Sebastian	1 149	4,8	0,4	4,4
FREIE WÄHLER	Kalkofen, Carmen	2 329	9,8	9,8	x
dieBasis	Thiede, Lutz	274	1,1	1,1	x
Andere KWV	Kahl, Friedemann	227	1,0	1,0	.
Andere		x	x	-2,2	2,2

im Wahlkreis Gewählte/Gewählte: Staudt, Thomas (CDU)

		Zweitstimmen			
Ungültige Stimmen		445	1,8	-0,4	2,2
Gültige Stimmen		23 898	98,2	0,4	97,8
davon für					
CDU		9 210	38,5	7,0	31,6
AfD		5 835	24,4	-0,8	25,2
DIE LINKE		2 288	9,6	-6,6	16,2
SPD		2 020	8,5	-2,6	11,1
GRÜNE		847	3,5	0	3,6
FDP		1 169	4,9	0,8	4,1
FREIE WÄHLER		1 119	4,7	2,9	1,7
NPD		66	0,3	-1,6	1,9
Tierschutzpartei		301	1,3	-0,2	1,4
Tierschutzallianz		79	0,3	-0,6	0,9
LKR		9	0	-1,0	1,1
Die PARTEI		111	0,5	0,1	0,4
Gartenpartei		144	0,6	0,2	0,4
FBM		17	0,1	-0,2	0,2
TIERSCHUTZ hier!		143	0,6	0,6	x
dieBasis		304	1,3	1,3	x
Klimaliste ST		14	0,1	0,1	x
ÖDP		15	0,1	0,1	x
Die Humanisten		17	0,1	0,1	x
Gesundheitsforschung		78	0,3	0,3	x
PIRATEN		70	0,3	0,3	x
WiR2020		42	0,2	0,2	x
Andere		x	x	-0,2	0,2

Noch 3. Ergebnisse in den Wahlkreisen

Wahlkreis 06: Burg

Gegenstand der Nachweisung		Landtagswahl 2021		Gewinn/ Verlust zu 2016	Landtags- wahl 2016
		Anzahl	%	um %-Punkte	%
Wahlberechtigte, Wähler/-innen, Wahlbeteiligung					
Wahlberechtigte		43 158			
Wähler/-innen, Wahlbeteiligung		27 278	63,2	-0,3	63,5
darunter Briefwähler/-innen		7 760	.	.	.
Erststimmen					
Ungültige Stimmen		511	1,9	-0,2	2,1
Gültige Stimmen		26 767	98,1	0,2	97,9
davon für					
CDU	Kurze, Markus	10 295	38,5	9,7	28,8
AfD	Scharfenort, Jan	5 514	20,6	-2,2	22,8
DIE LINKE	Grotjohann, Rebekka Irma	2 962	11,1	-7,4	18,5
SPD	Pasbrig, Elrid	3 309	12,4	0,6	11,8
GRÜNE	Claus, Werner Rüdiger	1 219	4,6	1,4	3,2
FDP	von Arnim, Allard Bernd	1 870	7,0	1,9	5,1
Tierschutzpartei	Hansen, Carina	1 056	3,9	3,9	x
dieBasis	Trenkler, Maurice	542	2,0	2,0	x
Andere		x	x	-9,8	9,8

im Wahlkreis Gewählte/Gewählte: Kurze, Markus (CDU)

		Zweitstimmen			
Ungültige Stimmen		473	1,7	-0,3	2,0
Gültige Stimmen		26 805	98,3	0,3	98,0
davon für					
CDU		10 670	39,8	9,2	30,6
AfD		5 464	20,4	-1,2	21,5
DIE LINKE		2 805	10,5	-5,4	15,9
SPD		2 425	9,0	-0,9	9,9
GRÜNE		1 256	4,7	0,6	4,1
FDP		1 657	6,2	1,1	5,1
FREIE WÄHLER		599	2,2	-4,7	6,9
NPD		59	0,2	-1,1	1,3
Tierschutzpartei		566	2,1	0,8	1,3
Tierschutzallianz		129	0,5	-0,5	1,0
LKR		9	0	-0,8	0,8
Die PARTEI		159	0,6	0,2	0,4
Gartenpartei		205	0,8	0,3	0,5
FBM		19	0,1	-0,1	0,2
TIERSCHUTZ hier!		145	0,5	0,5	x
dieBasis		344	1,3	1,3	x
Klimaliste ST		9	0	0	x
ÖDP		22	0,1	0,1	x
Die Humanisten		23	0,1	0,1	x
Gesundheitsforschung		89	0,3	0,3	x
PIRATEN		89	0,3	0,3	x
Wir2020		62	0,2	0,2	x
Andere		x	x	-0,4	0,4

Noch 3. Ergebnisse in den Wahlkreisen

Wahlkreis 07: Haldensleben

Gegenstand der Nachweisung		Landtagswahl 2021		Gewinn/ Verlust zu 2016	Landtags- wahl 2016
		Anzahl	%	um %-Punkte	%
Wahlberechtigte, Wähler/-innen, Wahlbeteiligung					
Wahlberechtigte		37 908			
Wähler/-innen, Wahlbeteiligung		22 939	60,5	2,5	58,0
darunter Briefwähler/-innen		5 453	.	.	.
Erststimmen					
Ungültige Stimmen		327	1,4	-2,4	3,9
Gültige Stimmen		22 612	98,6	2,4	96,1
davon für					
CDU	Teßmann, Tim	8 370	37,0	2,4	34,6
AfD	Dr. Motschmann, Markus	5 342	23,6	3,7	19,9
DIE LINKE	Henke, Guido Helmut	2 617	11,6	-7,1	18,7
SPD	Zacharias, Katharina	2 618	11,6	-4,5	16,1
GRÜNE	Bertram, Ralf Peter	967	4,3	-0,2	4,4
FDP	Gehre, René	1 251	5,5	-0,8	6,3
FREIE WÄHLER	Schröder, Mirko	984	4,4	4,4	x
dieBasis	Vollmann, Jens	463	2,0	2,0	x
im Wahlkreis Gewählte/Gewählte: Teßmann, Tim (CDU)					
Zweitstimmen					
Ungültige Stimmen		299	1,3	-1,1	2,4
Gültige Stimmen		22 640	98,7	1,1	97,6
davon für					
CDU		8 689	38,4	4,7	33,7
AfD		4 926	21,8	-1,4	23,2
DIE LINKE		2 360	10,4	-4,7	15,1
SPD		2 089	9,2	-2,8	12,0
GRÜNE		961	4,2	0,4	3,8
FDP		1 356	6,0	2,2	3,8
FREIE WÄHLER		655	2,9	1,1	1,8
NPD		84	0,4	-1,7	2,0
Tierschutzpartei		312	1,4	0	1,4
Tierschutzallianz		89	0,4	-0,6	1,0
LKR		10	0	-0,9	0,9
Die PARTEI		140	0,6	0,1	0,6
Gartenpartei		180	0,8	0,4	0,4
FBM		7	0	-0,2	0,2
TIERSCHUTZ hier!		144	0,6	0,6	x
dieBasis		385	1,7	1,7	x
Klimaliste ST		10	0	0	x
ÖDP		16	0,1	0,1	x
Die Humanisten		18	0,1	0,1	x
Gesundheitsforschung		90	0,4	0,4	x
PIRATEN		81	0,4	0,4	x
WiR2020		38	0,2	0,2	x
Andere		x	x	-0,2	0,2

Noch 3. Ergebnisse in den Wahlkreisen

Wahlkreis 08: Wolmirstedt

Gegenstand der Nachweisung		Landtagswahl 2021		Gewinn/ Verlust zu 2016	Landtags- wahl 2016
		Anzahl	%	um %-Punkte	%
Wahlberechtigte, Wähler/-innen, Wahlbeteiligung					
Wahlberechtigte		49 336			
Wähler/-innen, Wahlbeteiligung		32 800	66,5	0,7	65,8
darunter Briefwähler/-innen		9 000	.	.	.
Erststimmen					
Ungültige Stimmen		460	1,4	-0,8	2,2
Gültige Stimmen		32 340	98,6	0,8	97,8
davon für					
CDU	Stahlknecht, Holger	13 063	40,4	3,1	37,3
AfD	Zietmann, Felix	6 674	20,6	-4,6	25,2
DIE LINKE	Heiß, Kristin	3 572	11,0	-4,4	15,4
SPD	Gensecke, Katrin	2 663	8,2	-1,2	9,4
GRÜNE	Altrichter, Janett	1 261	3,9	0,2	3,7
FDP	Fritzenkötter, Jürgen	1 885	5,8	1,6	4,3
FREIE WÄHLER	Stürmer, René	1 737	5,4	0,7	4,7
Tierschutzallianz	Nakoinz, Marcel	742	2,3	2,3	x
dieBasis	Schneider, Ronny	574	1,8	1,8	x
Andere KWV	Tuchen, Frank	169	0,5	0,5	.

im Wahlkreis Gewählte/Gewählte: Stahlknecht, Holger (CDU)

		Zweitstimmen			
Ungültige Stimmen		422	1,3	-0,8	2,0
Gültige Stimmen		32 378	98,7	0,8	98,0
davon für					
CDU		11 849	36,6	2,7	33,9
AfD		7 229	22,3	-1,5	23,9
DIE LINKE		3 396	10,5	-4,1	14,6
SPD		2 482	7,7	-1,7	9,3
GRÜNE		1 434	4,4	0,3	4,1
FDP		2 372	7,3	2,7	4,6
FREIE WÄHLER		1 128	3,5	0,6	2,9
NPD		85	0,3	-1,5	1,7
Tierschutzpartei		452	1,4	-0,3	1,6
Tierschutzallianz		313	1,0	0	1,0
LKR		16	0	-0,9	0,9
Die PARTEI		206	0,6	0,1	0,5
Gartenpartei		322	1,0	0,5	0,5
FBM		18	0,1	-0,1	0,2
TIERSCHUTZ hier!		157	0,5	0,5	x
dieBasis		544	1,7	1,7	x
Klimaliste ST		12	0	0	x
ÖDP		30	0,1	0,1	x
Die Humanisten		50	0,2	0,2	x
Gesundheitsforschung		128	0,4	0,4	x
PIRATEN		117	0,4	0,4	x
WiR2020		38	0,1	0,1	x
Andere		x	x	-0,2	0,2

Noch 3. Ergebnisse in den Wahlkreisen

Wahlkreis 09: Oschersleben-Wanzleben

Gegenstand der Nachweisung	Landtagswahl 2021		Gewinn/ Verlust zu 2016	Landtags- wahl 2016
	Anzahl	%	um %-Punkte	%
Wahlberechtigte, Wähler/-innen, Wahlbeteiligung				
Wahlberechtigte	42 234			
Wähler/-innen, Wahlbeteiligung	25 893	61,3	1,7	59,6
darunter Briefwähler/-innen	6 685	.	.	.
Erststimmen				
Ungültige Stimmen	342	1,3	-4,2	5,5
Gültige Stimmen	25 551	98,7	4,2	94,5
davon für				
CDU	8 373	32,8	-0,1	32,8
AfD	6 266	24,5	10,7	13,9
DIE LINKE	2 479	9,7	-7,8	17,5
SPD	3 523	13,8	-7,8	21,6
GRÜNE	851	3,3	-1,7	5,1
FDP	2 395	9,4	0,3	9,1
FREIE WÄHLER	1 664	6,5	6,5	x
Zweitstimmen				
Ungültige Stimmen	281	1,1	-1,6	2,6
Gültige Stimmen	25 612	98,9	1,6	97,4
davon für				
CDU	9 594	37,5	5,9	31,6
AfD	5 967	23,3	-1,8	25,1
DIE LINKE	2 402	9,4	-5,1	14,5
SPD	2 404	9,4	-2,4	11,8
GRÜNE	856	3,3	-0,1	3,4
FDP	1 736	6,8	1,5	5,2
FREIE WÄHLER	925	3,6	1,7	1,9
NPD	76	0,3	-1,5	1,8
Tierschutzpartei	377	1,5	0,2	1,3
Tierschutzallianz	97	0,4	-0,6	1,0
LKR	8	0	-0,8	0,9
Die PARTEI	117	0,5	0,1	0,4
Gartenpartei	260	1,0	0,5	0,5
FBM	14	0,1	-0,2	0,3
TIERSCHUTZ hier!	159	0,6	0,6	x
dieBasis	359	1,4	1,4	x
Klimaliste ST	11	0	0	x
ÖDP	14	0,1	0,1	x
Die Humanisten	17	0,1	0,1	x
Gesundheitsforschung	98	0,4	0,4	x
PIRATEN	75	0,3	0,3	x
WiR2020	46	0,2	0,2	x
Andere	x	x	-0,4	0,4

im Wahlkreis Gewählte/Gewählte: Heuer, Guido (CDU)

Noch 3. Ergebnisse in den Wahlkreisen

Wahlkreis 10: Magdeburg I

Gegenstand der Nachweisung		Landtagswahl 2021		Gewinn/ Verlust zu 2016	Landtags- wahl 2016
		Anzahl	%	um %-Punkte	%
Wahlberechtigte, Wähler/-innen, Wahlbeteiligung					
Wahlberechtigte		40 682			
Wähler/-innen, Wahlbeteiligung		23 537	57,9	0,8	57,1
darunter Briefwähler/-innen		8 641	.	.	.
Erststimmen					
Ungültige Stimmen		373	1,6	-0,6	2,2
Gültige Stimmen		23 164	98,4	0,6	97,8
davon für					
CDU	Stehli, Stephen Gerhard	6 769	29,2	5,5	23,7
AfD	Kirchner, Oliver	4 607	19,9	-4,0	23,9
DIE LINKE	Schulz, Jenny	3 323	14,3	-5,7	20,0
SPD	Brandt, Julia	2 791	12,0	-2,5	14,6
GRÜNE	Borowiak, Matthias	1 652	7,1	2,3	4,9
FDP	Dr. Hüskens, Lydia Maria	1 544	6,7	1,9	4,8
FREIE WÄHLER	Futh, André	518	2,2	-0,3	2,5
NPD	Czerski, Jens	72	0,3	0,3	x
Tierschutzallianz	Fassl, Bettina Cornelia	824	3,6	0,4	3,1
Gartenpartei	Zander, Roland	751	3,2	0,7	2,5
dieBasis	Graf, Bettina	313	1,4	1,4	x

im Wahlkreis Gewählte/Gewählte: Stehli, Stephen Gerhard (CDU)

		Zweitstimmen			
Ungültige Stimmen		337	1,4	-0,5	1,9
Gültige Stimmen		23 200	98,6	0,5	98,1
davon für					
CDU		7 221	31,1	4,6	26,5
AfD		4 348	18,7	-2,8	21,6
DIE LINKE		3 010	13,0	-5,2	18,2
SPD		2 229	9,6	-2,2	11,8
GRÜNE		1 939	8,4	2,4	5,9
FDP		1 391	6,0	1,8	4,2
FREIE WÄHLER		417	1,8	-0,3	2,0
NPD		99	0,4	-1,4	1,8
Tierschutzpartei		442	1,9	0,2	1,7
Tierschutzallianz		407	1,8	-0,2	1,9
LKR		21	0,1	-1,0	1,1
Die PARTEI		233	1,0	0,2	0,8
Gartenpartei		626	2,7	0,8	1,9
FBM		17	0,1	-0,1	0,2
TIERSCHUTZ hier!		134	0,6	0,6	x
dieBasis		281	1,2	1,2	x
Klimaliste ST		32	0,1	0,1	x
ÖDP		27	0,1	0,1	x
Die Humanisten		79	0,3	0,3	x
Gesundheitsforschung		83	0,4	0,4	x
PIRATEN		133	0,6	0,6	x
WiR2020		31	0,1	0,1	x
Andere		x	x	-0,3	0,3

Noch 3. Ergebnisse in den Wahlkreisen

Wahlkreis 11: Magdeburg II

Gegenstand der Nachweisung		Landtagswahl 2021		Gewinn/ Verlust zu 2016	Landtags- wahl 2016
		Anzahl	%	um %-Punkte	%
Wahlberechtigte, Wähler/-innen, Wahlbeteiligung					
Wahlberechtigte		49 701			
Wähler/-innen, Wahlbeteiligung		34 461	69,3	2,3	67,1
darunter Briefwähler/-innen		15 367	.	.	.
Erststimmen					
Ungültige Stimmen		320	0,9	-0,7	1,7
Gültige Stimmen		34 141	99,1	0,7	98,3
davon für					
CDU	Krull, Tobias	9 602	28,1	1,2	26,9
AfD	Kohl, Hagen	3 835	11,2	-3,0	14,2
DIE LINKE	Anger, Nicole	4 806	14,1	-4,0	18,1
SPD	Dr. Grube, Falko	4 392	12,9	-3,9	16,7
GRÜNE	Linke, Madeleine	5 425	15,9	3,0	12,9
FDP	Meißner, Alexander Peter	2 448	7,2	2,5	4,6
FREIE WÄHLER	Schröder, Eckhard	809	2,4	0	2,4
Tierschutzallianz	Fassl, Aila	1 052	3,1	0,2	2,9
Die PARTEI	Kuczyk, Eddie	510	1,5	1,5	x
Gartenpartei	Uhlmann, Peter	506	1,5	0,3	1,2
dieBasis	Faber, Thekla	526	1,5	1,5	x
ÖDP	von Pokrzywnicki, Peter	145	0,4	0,4	x
Andere KWV	Zachau, Marco	85	0,2	0,2	.

im Wahlkreis Gewählte/Gewählte: Krull, Tobias (CDU)

		Zweitstimmen			
Ungültige Stimmen		282	0,8	-0,5	1,3
Gültige Stimmen		34 179	99,2	0,5	98,7
davon für					
CDU		10 441	30,5	0,4	30,1
AfD		3 762	11,0	-2,3	13,3
DIE LINKE		4 598	13,5	-4,2	17,6
SPD		3 441	10,1	-2,8	12,9
GRÜNE		5 284	15,5	3,8	11,7
FDP		2 501	7,3	1,8	5,5
FREIE WÄHLER		660	1,9	0,2	1,8
NPD		48	0,1	-0,4	0,5
Tierschutzpartei		728	2,1	0,7	1,4
Tierschutzallianz		490	1,4	-0,2	1,6
LKR		21	0,1	-1,0	1,1
Die PARTEI		442	1,3	0	1,3
Gartenpartei		456	1,3	0,4	0,9
FBM		13	0	-0,1	0,1
TIERSCHUTZ hier!		146	0,4	0,4	x
dieBasis		482	1,4	1,4	x
Klimaliste ST		94	0,3	0,3	x
ÖDP		105	0,3	0,3	x
Die Humanisten		112	0,3	0,3	x
Gesundheitsforschung		113	0,3	0,3	x
PIRATEN		192	0,6	0,6	x
WiR2020		50	0,1	0,1	x
Andere		x	x	-0,1	0,1

Noch 3. Ergebnisse in den Wahlkreisen

Wahlkreis 12: Magdeburg III

Gegenstand der Nachweisung		Landtagswahl 2021		Gewinn/ Verlust zu 2016	Landtags- wahl 2016
		Anzahl	%	um %-Punkte	%
Wahlberechtigte, Wähler/-innen, Wahlbeteiligung					
Wahlberechtigte		44 235			
Wähler/-innen, Wahlbeteiligung		27 987	63,3	1,6	61,7
darunter Briefwähler/-innen		10 766	.	.	.
Erststimmen					
Ungültige Stimmen		369	1,3	-0,8	2,1
Gültige Stimmen		27 618	98,7	0,8	97,9
CDU	Keding, Anne-Marie	9 016	32,6	2,6	30,1
AfD	Mertens, Christian	4 552	16,5	-4,4	20,9
DIE LINKE	Fietzke, Robert	3 468	12,6	-6,5	19,0
SPD	Lück, Manuela	2 982	10,8	-3,8	14,6
GRÜNE	Dr. Buschschulte, Antje	3 208	11,6	5,9	5,7
FDP	Gürke, Thomas	2 009	7,3	3,4	3,9
FREIE WÄHLER	Kraskowski, Frank	717	2,6	-0,8	3,4
NPD	Haenschke, Gustav	88	0,3	0,3	x
Gartenpartei	Dr. Bresch, Helmut	1 092	4,0	1,4	2,5
dieBasis	Stapel, Andreas	486	1,8	1,8	x

im Wahlkreis Gewählte/Gewählter: Keding, Anne-Marie (CDU)

		Zweitstimmen			
Ungültige Stimmen		329	1,2	-0,5	1,7
Gültige Stimmen		27 658	98,8	0,5	98,3
davon für					
CDU		9 797	35,4	4,6	30,9
AfD		4 310	15,6	-3,2	18,7
DIE LINKE		3 167	11,5	-5,3	16,7
SPD		2 606	9,4	-2,3	11,7
GRÜNE		2 430	8,8	2,1	6,7
FDP		1 854	6,7	2,3	4,4
FREIE WÄHLER		517	1,9	-0,7	2,5
NPD		94	0,3	-1,1	1,4
Tierschutzpartei		797	2,9	0,8	2,1
Tierschutzallianz		201	0,7	-0,5	1,2
LKR		12	0	-0,9	1,0
Die PARTEI		267	1,0	0,3	0,7
Gartenpartei		580	2,1	0,7	1,4
FBM		11	0	-0,2	0,2
TIERSCHUTZ hier!		213	0,8	0,8	x
dieBasis		400	1,4	1,4	x
Klimaliste ST		36	0,1	0,1	x
ÖDP		42	0,2	0,2	x
Die Humanisten		51	0,2	0,2	x
Gesundheitsforschung		114	0,4	0,4	x
PIRATEN		119	0,4	0,4	x
WiR2020		40	0,1	0,1	x
Andere		x	x	-0,3	0,3

Noch 3. Ergebnisse in den Wahlkreisen

Wahlkreis 13: Magdeburg IV

Gegenstand der Nachweisung		Landtagswahl 2021		Gewinn/ Verlust zu 2016	Landtags- wahl 2016
		Anzahl	%	um %-Punkte	%
Wahlberechtigte, Wähler/-innen, Wahlbeteiligung					
Wahlberechtigte		49 060			
Wähler/-innen, Wahlbeteiligung		32 165	65,6	1,3	64,2
darunter Briefwähler/-innen		13 092	.	.	.
Erststimmen					
Ungültige Stimmen		363	1,1	-1,0	2,1
Gültige Stimmen		31 802	98,9	1,0	97,9
davon für					
CDU	Schumann, Andreas	10 544	33,2	5,2	27,9
AfD	Dr. Moldenhauer, Jan	5 556	17,5	-3,4	20,9
DIE LINKE	Jannack, Dennis	3 989	12,5	-7,2	19,7
SPD	Meyer, Steffi	3 242	10,2	-3,0	13,2
GRÜNE	Meister, Olaf	3 143	9,9	3,3	6,6
FDP	Hauschild, Paul	2 057	6,5	1,9	4,6
FREIE WÄHLER	Zufelde, Patrick	742	2,3	-0,3	2,7
Tierschutzallianz	Pauke, Ditmar	850	2,7	2,7	x
Die PARTEI	Faust, Daniel	380	1,2	1,2	x
Gartenpartei	Guderjahn, Marcel	867	2,7	0,6	2,1
dieBasis	Heisel, Beate	432	1,4	1,4	x
Andere		x	x	-2,4	2,4

im Wahlkreis Gewählte/Gewählte: Schumann, Andreas (CDU)

		Zweitstimmen			
Ungültige Stimmen		355	1,1	-0,6	1,7
Gültige Stimmen		31 810	98,9	0,6	98,3
davon für					
CDU		10 952	34,4	4,1	30,3
AfD		5 263	16,5	-2,8	19,4
DIE LINKE		3 949	12,4	-4,6	17,1
SPD		2 890	9,1	-2,1	11,2
GRÜNE		2 927	9,2	1,9	7,3
FDP		2 178	6,8	2,1	4,8
FREIE WÄHLER		570	1,8	-0,3	2,1
NPD		71	0,2	-0,9	1,1
Tierschutzpartei		568	1,8	-0,3	2,1
Tierschutzallianz		417	1,3	0,1	1,2
LKR		21	0,1	-1,0	1,0
Die PARTEI		289	0,9	0,3	0,7
Gartenpartei		671	2,1	0,7	1,4
FBM		12	0	-0,1	0,2
TIERSCHUTZ hier!		158	0,5	0,5	x
dieBasis		417	1,3	1,3	x
Klimaliste ST		32	0,1	0,1	x
ÖDP		50	0,2	0,2	x
Die Humanisten		61	0,2	0,2	x
Gesundheitsforschung		129	0,4	0,4	x
PIRATEN		131	0,4	0,4	x
WiR2020		54	0,2	0,2	x
Andere		x	x	-0,2	0,2

Noch 3. Ergebnisse in den Wahlkreisen

Wahlkreis 14: Halberstadt

Gegenstand der Nachweisung		Landtagswahl 2021		Gewinn/ Verlust zu 2016	Landtags- wahl 2016
		Anzahl	%	um %-Punkte	%
Wahlberechtigte, Wähler/-innen, Wahlbeteiligung					
Wahlberechtigte		40 937			
Wähler/-innen, Wahlbeteiligung		22 883	55,9	0,2	55,7
darunter Briefwähler/-innen		7 449	.	.	.
Erststimmen					
Ungültige Stimmen		311	1,4	-1,2	2,6
Gültige Stimmen		22 572	98,6	1,2	97,4
davon für					
CDU	Krüger, Thomas	6 851	30,4	-5,6	35,9
AfD	Hecht, Christian	4 806	21,3	-3,3	24,6
DIE LINKE	Henke, Andreas	5 030	22,3	4,9	17,4
SPD	Köpke, Karl-Peter	1 888	8,4	-5,7	14,0
GRÜNE	Noack, Jan Christopher	750	3,3	-0,7	4,0
FDP	von Löbbecke, Yvonne	1 569	7,0	3,0	4,0
FREIE WÄHLER	Kühn, Dieter	1 040	4,6	4,6	x
dieBasis	Körner, Jens	435	1,9	1,9	x
Andere KWV	Gottschalt, Andreas	203	0,9	0,9	.

im Wahlkreis Gewählte/Gewählte: Krüger, Thomas (CDU)

		Zweitstimmen			
Ungültige Stimmen		291	1,3	-1,1	2,4
Gültige Stimmen		22 592	98,7	1,1	97,6
davon für					
CDU		8 468	37,5	4,4	33,0
AfD		4 725	20,9	-1,9	22,8
DIE LINKE		2 950	13,1	-3,5	16,5
SPD		1 871	8,3	-2,4	10,7
GRÜNE		1 061	4,7	0	4,7
FDP		1 384	6,1	2,0	4,1
FREIE WÄHLER		623	2,8	1,5	1,3
NPD		43	0,2	-1,8	2,0
Tierschutzpartei		295	1,3	-0,3	1,6
Tierschutzallianz		68	0,3	-0,8	1,1
LKR		6	0	-0,9	0,9
Die PARTEI		111	0,5	0,1	0,4
Gartenpartei		166	0,7	0,5	0,3
FBM		3	0	-0,2	0,2
TIERSCHUTZ hier!		114	0,5	0,5	x
dieBasis		453	2,0	2,0	x
Klimaliste ST		14	0,1	0,1	x
ÖDP		23	0,1	0,1	x
Die Humanisten		16	0,1	0,1	x
Gesundheitsforschung		80	0,4	0,4	x
PIRATEN		80	0,4	0,4	x
WiR2020		38	0,2	0,2	x
Andere		x	x	-0,3	0,3

Noch 3. Ergebnisse in den Wahlkreisen

Wahlkreis 15: Blankenburg

Gegenstand der Nachweisung		Landtagswahl 2021		Gewinn/ Verlust zu 2016	Landtags- wahl 2016
		Anzahl	%	um %-Punkte	%
Wahlberechtigte, Wähler/-innen, Wahlbeteiligung					
Wahlberechtigte		40 698			
Wähler/-innen, Wahlbeteiligung		24 815	61,0	0	61,0
darunter Briefwähler/-innen		6 303	.	.	.
Erststimmen					
Ungültige Stimmen		329	1,3	-7,9	9,2
Gültige Stimmen		24 486	98,7	7,9	90,8
davon für					
CDU	Räuscher, Alexander	8 229	33,6	-8,8	42,4
AfD	Brandt, Christian	4 936	20,2	20,2	x
DIE LINKE	Körtge, Michael	2 692	11,0	-14,7	25,7
SPD	Fahrtmann, Florian	4 399	18,0	-6,3	24,2
GRÜNE	Kiebjieß, Jens	1 229	5,0	-2,7	7,7
FDP	Möbius, Robert	1 559	6,4	6,4	x
FREIE WÄHLER	Riedel, Stefanie	1 442	5,9	5,9	x
Zweitstimmen					
Ungültige Stimmen		265	1,1	-1,2	2,2
Gültige Stimmen		24 550	98,9	1,2	97,8
davon für					
CDU		9 541	38,9	6,3	32,6
AfD		4 609	18,8	-6,6	25,4
DIE LINKE		2 428	9,9	-4,5	14,4
SPD		2 949	12,0	-0,1	12,1
GRÜNE		1 153	4,7	0,4	4,3
FDP		1 479	6,0	2,5	3,5
FREIE WÄHLER		739	3,0	1,5	1,5
NPD		43	0,2	-0,9	1,1
Tierschutzpartei		324	1,3	-0,3	1,6
Tierschutzallianz		101	0,4	-0,6	1,0
LKR		9	0	-1,5	1,5
Die PARTEI		159	0,6	0,3	0,3
Gartenpartei		145	0,6	0,4	0,2
FBM		22	0,1	-0,2	0,2
TIERSCHUTZ hier!		164	0,7	0,7	x
dieBasis		439	1,8	1,8	x
Klimaliste ST		18	0,1	0,1	x
ÖDP		16	0,1	0,1	x
Die Humanisten		28	0,1	0,1	x
Gesundheitsforschung		85	0,3	0,3	x
PIRATEN		70	0,3	0,3	x
WiR2020		29	0,1	0,1	x
Andere		x	x	-0,2	0,2

im Wahlkreis Gewählte/Gewählte: Räuscher, Alexander (CDU)

Noch 3. Ergebnisse in den Wahlkreisen

Wahlkreis 16: Wernigerode

Gegenstand der Nachweisung		Landtagswahl 2021		Gewinn/ Verlust zu 2016	Landtags- wahl 2016
		Anzahl	%	um %-Punkte	%
Wahlberechtigte, Wähler/-innen, Wahlbeteiligung					
Wahlberechtigte		42 693			
Wähler/-innen, Wahlbeteiligung		26 075	61,1	-0,9	62,0
darunter Briefwähler/-innen		7 427	.	.	.
Erststimmen					
Ungültige Stimmen		356	1,4	-7,6	9,0
Gültige Stimmen		25 719	98,6	7,6	91,0
davon für					
CDU	Gorr, Angela	7 818	30,4	-9,5	39,9
AfD	Mehne, Oliver	4 730	18,4	18,4	x
DIE LINKE	Fiedler, Ruth	2 754	10,7	-17,7	28,4
SPD	Prof. Dr. Willingmann, Armin	6 266	24,4	3,4	21,0
GRÜNE	Mau, Denis	967	3,8	-7,0	10,8
FDP	Leßmann, Markus	1 612	6,3	6,3	x
FREIE WÄHLER	Weber, André	1 124	4,4	4,4	x
dieBasis	Helmert, Skadi	448	1,7	1,7	x
im Wahlkreis Gewählte/Gewählte: Gorr, Angela (CDU)					
Zweitstimmen					
Ungültige Stimmen		327	1,3	-0,9	2,2
Gültige Stimmen		25 748	98,7	0,9	97,8
davon für					
CDU		10 039	39,0	7,1	31,9
AfD		4 565	17,7	-6,3	24,1
DIE LINKE		2 567	10,0	-5,4	15,4
SPD		3 219	12,5	0,4	12,1
GRÜNE		1 466	5,7	0,2	5,5
FDP		1 564	6,1	2,3	3,8
FREIE WÄHLER		681	2,6	1,4	1,2
NPD		78	0,3	-0,6	0,9
Tierschutzpartei		334	1,3	-0,3	1,6
Tierschutzallianz		85	0,3	-0,6	1,0
LKR		5	0	-1,5	1,6
Die PARTEI		141	0,5	0,2	0,4
Gartenpartei		151	0,6	0,3	0,2
FBM		21	0,1	-0,1	0,2
TIERSCHUTZ hier!		164	0,6	0,6	x
dieBasis		455	1,8	1,8	x
Klimaliste ST		16	0,1	0,1	x
ÖDP		12	0	0	x
Die Humanisten		27	0,1	0,1	x
Gesundheitsforschung		65	0,3	0,3	x
PIRATEN		63	0,2	0,2	x
WiR2020		30	0,1	0,1	x
Andere		x	x	-0,1	0,1

Noch 3. Ergebnisse in den Wahlkreisen

Wahlkreis 17: Quedlinburg

Gegenstand der Nachweisung		Landtagswahl 2021		Gewinn/ Verlust zu 2016	Landtags- wahl 2016
		Anzahl	%	um %-Punkte	%
Wahlberechtigte, Wähler/-innen, Wahlbeteiligung					
Wahlberechtigte		50 261			
Wähler/-innen, Wahlbeteiligung		28 515	56,7	-2,1	58,8
darunter Briefwähler/-innen		9 842	.	.	.
Erststimmen					
Ungültige Stimmen		411	1,4	-1,2	2,6
Gültige Stimmen		28 104	98,6	1,2	97,4
davon für					
CDU	Thomas, Ulrich	9 401	33,5	-0,7	34,1
AfD	Möhring, Dennis	5 873	20,9	-5,6	26,5
DIE LINKE	Hohmann, Monika	3 488	12,4	-3,3	15,7
SPD	Steppuhn, Andreas	2 980	10,6	-1,9	12,5
GRÜNE	Sziborra-Seidlitz, Susan	1 843	6,6	1,2	5,3
FDP	Mente, Steffen	2 443	8,7	4,2	4,5
FREIE WÄHLER	Gottschalk, Carlo	2 076	7,4	7,4	x
Andere		x	x	-1,4	1,4
im Wahlkreis Gewählte/Gewählte: Thomas, Ulrich (CDU)					
Zweitstimmen					
Ungültige Stimmen		369	1,3	-1,1	2,4
Gültige Stimmen		28 146	98,7	1,1	97,6
davon für					
CDU		10 704	38,0	5,1	33,0
AfD		5 539	19,7	-3,9	23,5
DIE LINKE		3 032	10,8	-4,7	15,4
SPD		2 489	8,8	-1,5	10,3
GRÜNE		1 592	5,7	0,5	5,1
FDP		1 960	7,0	2,3	4,6
FREIE WÄHLER		998	3,5	2,4	1,2
NPD		62	0,2	-1,5	1,7
Tierschutzpartei		375	1,3	-0,5	1,8
Tierschutzallianz		81	0,3	-0,9	1,2
LKR		6	0	-0,9	0,9
Die PARTEI		186	0,7	0,2	0,4
Gartenpartei		202	0,7	0,4	0,3
FBM		14	0	-0,2	0,2
TIERSCHUTZ hier!		180	0,6	0,6	x
dieBasis		453	1,6	1,6	x
Klimaliste ST		6	0	0	x
ÖDP		24	0,1	0,1	x
Die Humanisten		28	0,1	0,1	x
Gesundheitsforschung		96	0,3	0,3	x
PIRATEN		88	0,3	0,3	x
WiR2020		31	0,1	0,1	x
Andere		x	x	-0,3	0,3

Noch 3. Ergebnisse in den Wahlkreisen

Wahlkreis 18: Aschersleben

Gegenstand der Nachweisung		Landtagswahl 2021		Gewinn/ Verlust zu 2016	Landtags- wahl 2016
		Anzahl	%	um %-Punkte	%
Wahlberechtigte, Wähler/-innen, Wahlbeteiligung					
Wahlberechtigte		38 854			
Wähler/-innen, Wahlbeteiligung		21 922	56,4	-1,9	58,3
darunter Briefwähler/-innen		6 345	.	.	.
Erststimmen					
Ungültige Stimmen		352	1,6	-5,4	7,0
Gültige Stimmen		21 570	98,4	5,4	93,0
davon für					
CDU	Gürth, Detlef	7 295	33,8	5,0	28,9
AfD	Rausch, Daniel	4 898	22,7	22,7	x
DIE LINKE	Kiontke, Marco	2 896	13,4	-11,7	25,1
SPD	Metzing, Yves	2 008	9,3	-6,0	15,3
GRÜNE	Jahn, Gundhild	890	4,1	-4,3	8,4
FDP	Szyszkowitz, Raja	1 295	6,0	-7,0	13,0
FREIE WÄHLER	Fleischer, Marcus	2 033	9,4	9,4	x
FBM	Mosig, Monique	255	1,2	-8,2	9,4
Zweitstimmen					
Ungültige Stimmen		305	1,4	-1,5	2,9
Gültige Stimmen		21 617	98,6	1,5	97,1
davon für					
CDU		8 148	37,7	7,6	30,1
AfD		4 801	22,2	-3,7	25,9
DIE LINKE		2 535	11,7	-5,4	17,1
SPD		1 786	8,3	-2,1	10,3
GRÜNE		796	3,7	-0,8	4,4
FDP		1 347	6,2	1,7	4,5
FREIE WÄHLER		892	4,1	3,0	1,1
NPD		58	0,3	-0,9	1,1
Tierschutzpartei		277	1,3	-0,4	1,7
Tierschutzallianz		83	0,4	-0,7	1,1
LKR		7	0	-0,8	0,8
Die PARTEI		93	0,4	0,1	0,3
Gartenpartei		134	0,6	0,2	0,4
FBM		93	0,4	-0,6	1,0
TIERSCHUTZ hier!		124	0,6	0,6	x
dieBasis		255	1,2	1,2	x
Klimaliste ST		4	0	0	x
ÖDP		13	0,1	0,1	x
Die Humanisten		18	0,1	0,1	x
Gesundheitsforschung		84	0,4	0,4	x
PIRATEN		44	0,2	0,2	x
WiR2020		25	0,1	0,1	x
Andere		x	x	-0,2	0,2

im Wahlkreis Gewählte/Gewählte: Gürth, Detlef (CDU)

Noch 3. Ergebnisse in den Wahlkreisen

Wahlkreis 19: Staßfurt

Gegenstand der Nachweisung		Landtagswahl 2021		Gewinn/ Verlust zu 2016	Landtags- wahl 2016
		Anzahl	%	um %-Punkte	%
		Wahlberechtigte, Wähler/-innen, Wahlbeteiligung			
Wahlberechtigte		35 851			
Wähler/-innen, Wahlbeteiligung		19 130	53,4	-2,5	55,9
darunter Briefwähler/-innen		4 859	.	.	.
		Erststimmen			
Ungültige Stimmen		280	1,5	-1,1	2,6
Gültige Stimmen		18 850	98,5	1,1	97,4
davon für					
CDU	Rosomkiewicz, Sven	6 163	32,7	6,9	25,8
AfD	Büttner, Matthias	5 405	28,7	-3,4	32,1
DIE LINKE	Görke, Bianca	2 308	12,2	-3,9	16,2
SPD	Schröter, Anja	1 556	8,3	0,5	7,7
GRÜNE	Einer, Michael	306	1,6	-1,5	3,1
FDP	Hauser, Johannes	2 215	11,8	2,3	9,5
FREIE WÄHLER	Brandt, Karin	897	4,8	-0,9	5,6

im Wahlkreis Gewählte/Gewählte: Rosomkiewicz, Sven (CDU)

Zweitstimmen				
Ungültige Stimmen	245	1,3	-1,2	2,5
Gültige Stimmen	18 885	98,7	1,2	97,5
davon für				
CDU	6 820	36,1	8,1	28,0
AfD	5 282	28,0	-1,7	29,7
DIE LINKE	2 007	10,6	-4,8	15,5
SPD	1 291	6,8	-1,2	8,1
GRÜNE	485	2,6	-0,2	2,8
FDP	1 457	7,7	1,1	6,6
FREIE WÄHLER	421	2,2	-0,6	2,9
NPD	45	0,2	-2,5	2,8
Tierschutzpartei	269	1,4	-0,1	1,5
Tierschutzallianz	65	0,3	-0,4	0,7
LKR	4	0	-0,6	0,6
Die PARTEI	91	0,5	0,2	0,3
Gartenpartei	181	1,0	0,6	0,4
FBM	10	0,1	-0,1	0,1
TIERSCHUTZ hier!	122	0,6	0,6	x
dieBasis	162	0,9	0,9	x
Klimaliste ST	14	0,1	0,1	x
ÖDP	15	0,1	0,1	x
Die Humanisten	20	0,1	0,1	x
Gesundheitsforschung	58	0,3	0,3	x
PIRATEN	36	0,2	0,2	x
WiR2020	30	0,2	0,2	x
Andere	x	x	-0,2	0,2

Noch 3. Ergebnisse in den Wahlkreisen

Wahlkreis 20: Schönebeck

Gegenstand der Nachweisung		Landtagswahl 2021		Gewinn/ Verlust zu 2016	Landtags- wahl 2016
		Anzahl	%	um %-Punkte	%
Wahlberechtigte, Wähler/-innen, Wahlbeteiligung					
Wahlberechtigte		45 632			
Wähler/-innen, Wahlbeteiligung		25 214	55,3	-2,8	58,0
darunter Briefwähler/-innen		5 714	.	.	.
Erststimmen					
Ungültige Stimmen		388	1,5	-1,8	3,4
Gültige Stimmen		24 826	98,5	1,8	96,6
davon für					
CDU	Dr. Schellenberger, Gunnar	8 576	34,5	3,8	30,8
AfD	Rausch, Tobias	5 608	22,6	0,9	21,7
DIE LINKE	von Angern, Eva	3 194	12,9	-2,9	15,8
SPD	Grimm-Benne, Petra	3 234	13,0	-2,8	15,9
GRÜNE	Leubeling, Robert	779	3,1	0,1	3,1
FDP	Goldschmidt, Holger	1 931	7,8	-1,7	9,5
FREIE WÄHLER	Mittelstrass, Maria	1 165	4,7	4,7	x
dieBasis	Schüler, Gordon	339	1,4	1,4	x
Andere		x	x	-3,3	3,3

im Wahlkreis Gewählte/Gewählte: Dr. Schellenberger, Gunnar (CDU)

		Zweitstimmen			
Ungültige Stimmen		373	1,5	-1,2	2,7
Gültige Stimmen		24 841	98,5	1,2	97,3
davon für					
CDU		9 957	40,1	7,4	32,7
AfD		5 457	22,0	-1,8	23,8
DIE LINKE		2 621	10,6	-4,6	15,1
SPD		2 245	9,0	-2,3	11,3
GRÜNE		871	3,5	0,1	3,4
FDP		1 451	5,8	0,4	5,5
FREIE WÄHLER		591	2,4	1,1	1,3
NPD		47	0,2	-1,4	1,6
Tierschutzpartei		393	1,6	0,1	1,5
Tierschutzallianz		127	0,5	-1,4	1,9
LKR		14	0,1	-0,7	0,8
Die PARTEI		119	0,5	0,1	0,4
Gartenpartei		250	1,0	0,6	0,4
FBM		6	0	-0,2	0,2
TIERSCHUTZ hier!		163	0,7	0,7	x
dieBasis		338	1,4	1,4	x
Klimaliste ST		9	0	0	x
ÖDP		10	0	0	x
Die Humanisten		19	0,1	0,1	x
Gesundheitsforschung		61	0,2	0,2	x
PIRATEN		53	0,2	0,2	x
WiR2020		39	0,2	0,2	x
Andere		x	x	-0,2	0,2

Noch 3. Ergebnisse in den Wahlkreisen

Wahlkreis 21: Bernburg

Gegenstand der Nachweisung		Landtagswahl 2021		Gewinn/ Verlust zu 2016	Landtags- wahl 2016
		Anzahl	%	um %-Punkte	%
Wahlberechtigte, Wähler/-innen, Wahlbeteiligung					
Wahlberechtigte		46 817			
Wähler/-innen, Wahlbeteiligung		26 523	56,7	-1,8	58,5
darunter Briefwähler/-innen		6 946	.	.	.
Erststimmen					
Ungültige Stimmen		406	1,5	-0,9	2,4
Gültige Stimmen		26 117	98,5	0,9	97,6
davon für					
CDU	Ruland, Stefan	9 071	34,7	6,6	28,1
AfD	Weiss, Claudia	6 476	24,8	-6,3	31,1
DIE LINKE	Krebs, Henriette	3 477	13,3	-5,3	18,6
SPD	Engel, Paul	2 313	8,9	-3,7	12,5
GRÜNE	Prof. Buhmann, Erich	1 038	4,0	0,7	3,3
FDP	Engel, Johanna	2 447	9,4	3,8	5,5
FREIE WÄHLER	Voigt, Heike	1 295	5,0	4,2	0,8
im Wahlkreis Gewählte/Gewählte: Ruland, Stefan (CDU)					
Zweitstimmen					
Ungültige Stimmen		339	1,3	-0,9	2,2
Gültige Stimmen		26 184	98,7	0,9	97,8
davon für					
CDU		9 933	37,9	8,7	29,2
AfD		6 164	23,5	-3,8	27,3
DIE LINKE		3 021	11,5	-5,0	16,6
SPD		1 896	7,2	-2,3	9,6
GRÜNE		952	3,6	0,2	3,4
FDP		1 931	7,4	1,7	5,7
FREIE WÄHLER		679	2,6	1,2	1,4
NPD		63	0,2	-1,9	2,1
Tierschutzpartei		368	1,4	-0,1	1,5
Tierschutzallianz		96	0,4	-0,6	1,0
LKR		3	0	-0,9	0,9
Die PARTEI		107	0,4	0	0,4
Gartenpartei		202	0,8	0,4	0,4
FBM		18	0,1	-0,2	0,3
TIERSCHUTZ hier!		179	0,7	0,7	x
dieBasis		281	1,1	1,1	x
Klimaliste ST		8	0	0	x
ÖDP		16	0,1	0,1	x
Die Humanisten		27	0,1	0,1	x
Gesundheitsforschung		106	0,4	0,4	x
PIRATEN		78	0,3	0,3	x
WiR2020		56	0,2	0,2	x
Andere		x	x	-0,2	0,2

Noch 3. Ergebnisse in den Wahlkreisen

Wahlkreis 22: Köthen

Gegenstand der Nachweisung		Landtagswahl 2021		Gewinn/ Verlust zu 2016	Landtags- wahl 2016
		Anzahl	%	um %-Punkte	%
Wahlberechtigte, Wähler/-innen, Wahlbeteiligung					
Wahlberechtigte		49 350			
Wähler/-innen, Wahlbeteiligung		29 415	59,6	-1,5	61,1
darunter Briefwähler/-innen		6 996	.	.	.
Erststimmen					
Ungültige Stimmen		572	1,9	-0,6	2,5
Gültige Stimmen		28 843	98,1	0,6	97,5
davon für					
CDU	Feuerborn, Olaf	10 794	37,4	12,4	25,0
AfD	Loth, Hannes	7 250	25,1	-2,7	27,9
DIE LINKE	Buchheim, Christina	5 099	17,7	-4,7	22,4
SPD	Knoblauch, Ilona	1 775	6,2	-5,5	11,7
GRÜNE	Beyer, Torsten	939	3,3	0,4	2,8
FDP	Zachlod, Ole	1 430	5,0	2,6	2,4
FREIE WÄHLER	Kiehne, Thomas	1 556	5,4	-2,5	7,9
im Wahlkreis Gewählte/Gewählte: Feuerborn, Olaf (CDU)					
Zweitstimmen					
Ungültige Stimmen		575	2,0	-0,3	2,2
Gültige Stimmen		28 840	98,0	0,3	97,8
davon für					
CDU		11 097	38,5	9,9	28,6
AfD		6 973	24,2	-2,9	27,1
DIE LINKE		3 690	12,8	-4,3	17,1
SPD		1 774	6,2	-3,2	9,3
GRÜNE		1 004	3,5	0,3	3,2
FDP		1 675	5,8	1,5	4,3
FREIE WÄHLER		783	2,7	-1,4	4,1
NPD		126	0,4	-1,7	2,1
Tierschutzpartei		390	1,4	0	1,4
Tierschutzallianz		99	0,3	-0,6	1,0
LKR		16	0,1	-0,7	0,8
Die PARTEI		137	0,5	0,1	0,4
Gartenpartei		196	0,7	0,4	0,3
FBM		15	0,1	-0,1	0,2
TIERSCHUTZ hier!		178	0,6	0,6	x
dieBasis		355	1,2	1,2	x
Klimaliste ST		13	0	0	x
ÖDP		25	0,1	0,1	x
Die Humanisten		28	0,1	0,1	x
Gesundheitsforschung		118	0,4	0,4	x
PIRATEN		86	0,3	0,3	x
WiR2020		62	0,2	0,2	x
Andere		x	x	-0,2	0,2

Noch 3. Ergebnisse in den Wahlkreisen

Wahlkreis 23: Zerbst

Gegenstand der Nachweisung		Landtagswahl 2021		Gewinn/ Verlust zu 2016	Landtags- wahl 2016
		Anzahl	%	um %-Punkte	%
Wahlberechtigte, Wähler/-innen, Wahlbeteiligung					
Wahlberechtigte		39 808			
Wähler/-innen, Wahlbeteiligung		24 498	61,5	0,8	60,7
darunter Briefwähler/-innen		5 673	.	.	.
Erststimmen					
Ungültige Stimmen		468	1,9	-0,5	2,4
Gültige Stimmen		24 030	98,1	0,5	97,6
davon für					
CDU	Krause, Dietmar	8 780	36,5	7,3	29,3
AfD	Köhler, Gordon	5 562	23,1	-0,6	23,8
DIE LINKE	Nielebock, Anke	3 133	13,0	-1,1	14,2
SPD	Todte, Karsten	1 771	7,4	-5,5	12,9
GRÜNE	Papenroth, Lysann	988	4,1	0	4,1
FDP	Sinast, Ingo	1 496	6,2	2,0	4,2
FREIE WÄHLER	Rudolf, Mario	2 300	9,6	-2,0	11,5
Zweitstimmen					
Ungültige Stimmen		458	1,9	-0,4	2,2
Gültige Stimmen		24 040	98,1	0,4	97,8
davon für					
CDU		9 420	39,2	8,0	31,2
AfD		5 381	22,4	-0,6	23,0
DIE LINKE		2 655	11,0	-3,8	14,8
SPD		1 885	7,8	-2,3	10,1
GRÜNE		933	3,9	-0,1	4,0
FDP		1 439	6,0	1,4	4,6
FREIE WÄHLER		900	3,7	-2,6	6,3
NPD		69	0,3	-1,6	1,9
Tierschutzpartei		299	1,2	-0,3	1,5
Tierschutzallianz		79	0,3	-0,6	0,9
LKR		9	0	-0,7	0,8
Die PARTEI		105	0,4	0,1	0,3
Gartenpartei		159	0,7	0,4	0,3
FBM		23	0,1	0	0,1
TIERSCHUTZ hier!		138	0,6	0,6	x
dieBasis		251	1,0	1,0	x
Klimaliste ST		13	0,1	0,1	x
ÖDP		10	0	0	x
Die Humanisten		18	0,1	0,1	x
Gesundheitsforschung		82	0,3	0,3	x
PIRATEN		68	0,3	0,3	x
WiR2020		104	0,4	0,4	x
Andere		x	x	-0,1	0,1

im Wahlkreis Gewählte/Gewählte: Krause, Dietmar (CDU)

Noch 3. Ergebnisse in den Wahlkreisen

Wahlkreis 24: Wittenberg

Gegenstand der Nachweisung		Landtagswahl 2021		Gewinn/ Verlust zu 2016	Landtags- wahl 2016
		Anzahl	%	um %-Punkte	%
Wahlberechtigte, Wähler/-innen, Wahlbeteiligung					
Wahlberechtigte		45 884			
Wähler/-innen, Wahlbeteiligung		27 605	60,2	-1,6	61,8
darunter Briefwähler/-innen		8 224	.	.	.
Erststimmen					
Ungültige Stimmen		519	1,9	-0,1	2,0
Gültige Stimmen		27 086	98,1	0,1	98,0
davon für					
CDU	Dr. Haseloff, Reiner	14 600	53,9	20,3	33,6
AfD	Scheurell, Volker	4 942	18,2	-4,1	22,4
DIE LINKE	Lippmann, Thomas	2 273	8,4	-7,0	15,4
SPD	Dr. Richter-Airijoki, Heide	1 922	7,1	-6,1	13,2
GRÜNE	Liebau, John	809	3,0	-0,4	3,4
FREIE WÄHLER	Kretschmar, Stefan	2 332	8,6	0,1	8,5
Andere KWV	Hoffmann, Dirk	208	0,8	0,8	.
Andere		x	x	-3,5	3,5

im Wahlkreis Gewählte/Gewählte: Dr. Haseloff, Reiner (CDU)

		Zweitstimmen			
Ungültige Stimmen		512	1,9	0	1,8
Gültige Stimmen		27 093	98,1	0	98,2
davon für					
CDU		11 666	43,1	7,0	36,1
AfD		4 960	18,3	-3,3	21,6
DIE LINKE		2 535	9,4	-4,8	14,2
SPD		2 096	7,7	-1,8	9,5
GRÜNE		1 331	4,9	1,0	3,9
FDP		1 406	5,2	1,4	3,8
FREIE WÄHLER		1 466	5,4	0,2	5,2
NPD		97	0,4	-1,7	2,1
Tierschutzpartei		334	1,2	0,1	1,2
Tierschutzallianz		74	0,3	-0,5	0,8
LKR		15	0,1	-0,7	0,8
Die PARTEI		171	0,6	0,3	0,4
Gartenpartei		125	0,5	0,3	0,1
FBM		13	0	-0,1	0,1
TIERSCHUTZ hier!		146	0,5	0,5	x
dieBasis		357	1,3	1,3	x
Klimaliste ST		8	0	0	x
ÖDP		21	0,1	0,1	x
Die Humanisten		24	0,1	0,1	x
Gesundheitsforschung		87	0,3	0,3	x
PIRATEN		115	0,4	0,4	x
WiR2020		46	0,2	0,2	x
Andere		x	x	-0,2	0,2

Noch 3. Ergebnisse in den Wahlkreisen

Wahlkreis 25: Jessen

Gegenstand der Nachweisung		Landtagswahl 2021		Gewinn/ Verlust zu 2016	Landtags- wahl 2016
		Anzahl	%	um %-Punkte	%
Wahlberechtigte, Wähler/-innen, Wahlbeteiligung					
Wahlberechtigte		42 036			
Wähler/-innen, Wahlbeteiligung		26 786	63,7	-0,5	64,2
darunter Briefwähler/-innen		6 939	.	.	.
Erststimmen					
Ungültige Stimmen		771	2,9	0,4	2,5
Gültige Stimmen		26 015	97,1	-0,4	97,5
davon für					
CDU	Borgwardt, Siegfried	10 198	39,2	10,2	29,0
AfD	Lieschke, Matthias	6 690	25,7	-3,1	28,8
DIE LINKE	Kelle, Mareen	3 043	11,7	-3,9	15,6
SPD	Seidel, Michael	2 456	9,4	0,2	9,3
GRÜNE	Lüder, Sandra	997	3,8	0,7	3,2
FREIE WÄHLER	Lehmann, Andreas	2 631	10,1	1,4	8,7
Andere		x	x	-5,4	5,4

im Wahlkreis Gewählte/Gewählte: Borgwardt, Siegfried (CDU)

		Zweitstimmen			
Ungültige Stimmen		521	1,9	-0,3	2,3
Gültige Stimmen		26 265	98,1	0,3	97,7
davon für					
CDU		11 560	44,0	11,9	32,2
AfD		5 871	22,4	-4,0	26,3
DIE LINKE		2 356	9,0	-5,9	14,9
SPD		1 668	6,4	-2,2	8,6
GRÜNE		826	3,1	0,1	3,0
FDP		1 369	5,2	1,0	4,3
FREIE WÄHLER		1 118	4,3	-0,5	4,7
NPD		102	0,4	-2,2	2,5
Tierschutzpartei		292	1,1	-0,2	1,3
Tierschutzallianz		61	0,2	-0,4	0,7
LKR		17	0,1	-0,7	0,7
Die PARTEI		124	0,5	0,2	0,3
Gartenpartei		155	0,6	0,4	0,2
FBM		32	0,1	-0,1	0,2
TIERSCHUTZ hier!		120	0,5	0,5	x
dieBasis		350	1,3	1,3	x
Klimaliste ST		2	0	0	x
ÖDP		19	0,1	0,1	x
Die Humanisten		15	0,1	0,1	x
Gesundheitsforschung		78	0,3	0,3	x
PIRATEN		91	0,3	0,3	x
WiR2020		39	0,1	0,1	x
Andere		x	x	-0,2	0,2

Noch 3. Ergebnisse in den Wahlkreisen

Wahlkreis 26: Dessau-Roßlau

Gegenstand der Nachweisung		Landtagswahl 2021		Gewinn/ Verlust zu 2016	Landtags- wahl 2016
		Anzahl	%	um %-Punkte	%
Wahlberechtigte, Wähler/-innen, Wahlbeteiligung					
Wahlberechtigte		41 973			
Wähler/-innen, Wahlbeteiligung		24 568	58,5	-4,7	63,2
darunter Briefwähler/-innen		6 910	.	.	.
Erststimmen					
Ungültige Stimmen		477	1,9	-0,2	2,2
Gültige Stimmen		24 091	98,1	0,2	97,8
davon für					
CDU	Dr. Schneider, Anja	8 927	37,1	12,2	24,9
AfD	Koppehel, Nadine	4 595	19,1	-6,4	25,5
DIE LINKE	Hoffmann, Frank	3 492	14,5	-8,7	23,2
SPD	Hartmann, Robert	2 534	10,5	-2,4	13,0
GRÜNE	Lüddemann, Cornelia	2 032	8,4	2,3	6,1
FDP	Bernstein, Jörg	2 511	10,4	3,1	7,3
im Wahlkreis Gewählte/Gewählte: Dr. Schneider, Anja (CDU)					
Zweitstimmen					
Ungültige Stimmen		361	1,5	-0,4	1,9
Gültige Stimmen		24 207	98,5	0,4	98,1
davon für					
CDU		9 847	40,7	11,9	28,7
AfD		4 382	18,1	-4,4	22,5
DIE LINKE		2 710	11,2	-7,2	18,4
SPD		1 988	8,2	-2,1	10,3
GRÜNE		1 781	7,4	0,9	6,5
FDP		1 750	7,2	1,2	6,1
FREIE WÄHLER		375	1,5	-0,1	1,6
NPD		45	0,2	-2,0	2,2
Tierschutzpartei		300	1,2	0	1,2
Tierschutzallianz		68	0,3	-0,7	0,9
LKR		5	0	-0,6	0,6
Die PARTEI		117	0,5	0,2	0,3
Gartenpartei		138	0,6	0,3	0,3
FBM		12	0	-0,1	0,2
TIERSCHUTZ hier!		121	0,5	0,5	x
dieBasis		295	1,2	1,2	x
Klimaliste ST		18	0,1	0,1	x
ÖDP		15	0,1	0,1	x
Die Humanisten		30	0,1	0,1	x
Gesundheitsforschung		85	0,4	0,4	x
PIRATEN		95	0,4	0,4	x
WiR2020		30	0,1	0,1	x
Andere		x	x	-0,2	0,2

Noch 3. Ergebnisse in den Wahlkreisen

Wahlkreis 27: Dessau-Roßlau-Wittenberg

Gegenstand der Nachweisung		Landtagswahl 2021		Gewinn/ Verlust zu 2016	Landtags- wahl 2016
		Anzahl	%	um %-Punkte	%
Wahlberechtigte, Wähler/-innen, Wahlbeteiligung					
Wahlberechtigte		39 652			
Wähler/-innen, Wahlbeteiligung		24 121	60,8	-3,6	64,4
darunter Briefwähler/-innen		6 659	.	.	.
Erststimmen					
Ungültige Stimmen		555	2,3	0,1	2,2
Gültige Stimmen		23 566	97,7	-0,1	97,8
davon für					
CDU	Tschernich-Weiske, Karin	8 390	35,6	2,7	32,9
AfD	Wendt, Margret	5 252	22,3	-3,1	25,4
DIE LINKE	Rummel-Strebelow, Stine	2 514	10,7	-4,9	15,6
SPD	Hövelmann, Holger	2 860	12,1	0,2	11,9
GRÜNE	Boeck, Marek	1 135	4,8	-0,1	4,9
FDP	Kus, Lea-Charlotte	1 471	6,2	1,5	4,7
FREIE WÄHLER	Marks, Michael	1 944	8,2	3,6	4,6

im Wahlkreis Gewählte/Gewählte: Tschernich-Weiske, Karin (CDU)

		Zweitstimmen			
Ungültige Stimmen		412	1,7	-0,2	1,9
Gültige Stimmen		23 709	98,3	0,2	98,1
davon für					
CDU		9 299	39,2	9,8	29,5
AfD		4 983	21,0	-2,3	23,3
DIE LINKE		2 281	9,6	-5,7	15,3
SPD		1 779	7,5	-2,6	10,1
GRÜNE		1 507	6,4	0,2	6,2
FDP		1 477	6,2	0,8	5,4
FREIE WÄHLER		808	3,4	0,2	3,2
NPD		98	0,4	-2,6	3,0
Tierschutzpartei		309	1,3	-0,1	1,4
Tierschutzallianz		80	0,3	-0,5	0,9
LKR		9	0	-0,6	0,7
Die PARTEI		170	0,7	0,3	0,4
Gartenpartei		159	0,7	0,4	0,3
FBM		8	0	-0,2	0,2
TIERSCHUTZ hier!		143	0,6	0,6	x
dieBasis		319	1,3	1,3	x
Klimaliste ST		12	0,1	0,1	x
ÖDP		21	0,1	0,1	x
Die Humanisten		21	0,1	0,1	x
Gesundheitsforschung		99	0,4	0,4	x
PIRATEN		84	0,4	0,4	x
Wir2020		43	0,2	0,2	x
Andere		x	x	-0,3	0,3

Noch 3. Ergebnisse in den Wahlkreisen

Wahlkreis 28: Bitterfeld-Wolfen

Gegenstand der Nachweisung		Landtagswahl 2021		Gewinn/ Verlust zu 2016	Landtags- wahl 2016
		Anzahl	%	um %-Punkte	%
Wahlberechtigte, Wähler/-innen, Wahlbeteiligung					
Wahlberechtigte		51 657			
Wähler/-innen, Wahlbeteiligung		29 535	57,2	-3,4	60,5
darunter Briefwähler/-innen		9 098	.	.	.
Erststimmen					
Ungültige Stimmen		581	2,0	-0,4	2,4
Gültige Stimmen		28 954	98,0	0,4	97,6
davon für					
CDU	Zimmer, Lars-Jörn	10 210	35,3	9,3	26,0
AfD	Roi, Daniel	7 720	26,7	-5,3	32,0
DIE LINKE	Kutz, Bettina	3 296	11,4	-4,8	16,2
SPD	Henze, Chris	2 527	8,7	-3,9	12,6
GRÜNE	Griebsch, Sabine	1 112	3,8	2,7	1,2
FDP	Kosmehl, Guido	1 773	6,1	1,1	5,0
FREIE WÄHLER	Schlegel, Matthias	2 316	8,0	1,9	6,1
Andere		x	x	-0,9	0,9

im Wahlkreis Gewählte/Gewählte: Zimmer, Lars-Jörn (CDU)

		Zweitstimmen			
Ungültige Stimmen		526	1,8	-0,4	2,1
Gültige Stimmen		29 009	98,2	0,4	97,9
davon für					
CDU		11 274	38,9	10,2	28,7
AfD		7 145	24,6	-5,3	29,9
DIE LINKE		2 846	9,8	-5,0	14,8
SPD		2 055	7,1	-2,4	9,5
GRÜNE		1 107	3,8	0,3	3,5
FDP		1 606	5,5	1,5	4,0
FREIE WÄHLER		1 050	3,6	0,2	3,4
NPD		83	0,3	-1,6	1,9
Tierschutzpartei		469	1,6	0,1	1,5
Tierschutzallianz		102	0,4	-0,6	1,0
LKR		8	0	-0,7	0,7
Die PARTEI		175	0,6	0,2	0,4
Gartenpartei		198	0,7	0,5	0,2
FBM		30	0,1	-0,1	0,2
TIERSCHUTZ hier!		220	0,8	0,8	x
dieBasis		333	1,1	1,1	x
Klimaliste ST		14	0	0	x
ÖDP		11	0	0	x
Die Humanisten		23	0,1	0,1	x
Gesundheitsforschung		128	0,4	0,4	x
PIRATEN		101	0,3	0,3	x
WiR2020		31	0,1	0,1	x
Andere		x	x	-0,2	0,2

Noch 3. Ergebnisse in den Wahlkreisen

Wahlkreis 29: Saalekreis

Gegenstand der Nachweisung		Landtagswahl 2021		Gewinn/ Verlust zu 2016	Landtags- wahl 2016
		Anzahl	%	um %-Punkte	%
Wahlberechtigte, Wähler/-innen, Wahlbeteiligung					
Wahlberechtigte		44 488			
Wähler/-innen, Wahlbeteiligung		29 363	66,0	-0,1	66,1
darunter Briefwähler/-innen		7 847	.	.	.
Erststimmen					
Ungültige Stimmen		502	1,7	-0,6	2,3
Gültige Stimmen		28 861	98,3	0,6	97,7
davon für					
CDU	Scheffler, Michael	10 162	35,2	6,7	28,5
AfD	Schröder, Florian	7 113	24,6	-5,5	30,1
DIE LINKE	Neumann, Ralf	2 872	10,0	-7,6	17,5
SPD	Dubberke, Michael	2 585	9,0	-0,7	9,6
GRÜNE	Rupf, Christof	1 378	4,8	1,0	3,8
FDP	Hoyer, Ramona	2 716	9,4	3,1	6,3
FREIE WÄHLER	Herboldt, Hendrik	1 419	4,9	4,9	x
FBM	Leberecht, Ralf	616	2,1	-0,5	2,6
Andere		x	x	-1,4	1,4

im Wahlkreis Gewählte/Gewählte: Scheffler, Michael (CDU)

		Zweitstimmen			
Ungültige Stimmen		441	1,5	-0,6	2,1
Gültige Stimmen		28 922	98,5	0,6	97,9
davon für					
CDU		11 118	38,4	9,0	29,5
AfD		6 839	23,6	-3,8	27,4
DIE LINKE		2 706	9,4	-6,5	15,9
SPD		2 136	7,4	-1,2	8,6
GRÜNE		1 224	4,2	0,2	4,1
FDP		2 248	7,8	1,5	6,2
FREIE WÄHLER		760	2,6	1,2	1,4
NPD		82	0,3	-1,6	1,9
Tierschutzpartei		346	1,2	-0,3	1,5
Tierschutzallianz		86	0,3	-0,7	1,0
LKR		11	0	-0,7	0,7
Die PARTEI		162	0,6	0,2	0,4
Gartenpartei		138	0,5	0,3	0,2
FBM		140	0,5	-0,5	1,0
TIERSCHUTZ hier!		186	0,6	0,6	x
dieBasis		435	1,5	1,5	x
Klimaliste ST		13	0	0	x
ÖDP		19	0,1	0,1	x
Die Humanisten		28	0,1	0,1	x
Gesundheitsforschung		119	0,4	0,4	x
PIRATEN		92	0,3	0,3	x
WiR2020		34	0,1	0,1	x
Andere		x	x	-0,2	0,2

Noch 3. Ergebnisse in den Wahlkreisen

Wahlkreis 30: Eisleben

Gegenstand der Nachweisung		Landtagswahl 2021		Gewinn/ Verlust zu 2016	Landtags- wahl 2016
		Anzahl	%	um %-Punkte	%
Wahlberechtigte, Wähler/-innen, Wahlbeteiligung					
Wahlberechtigte		48 531			
Wähler/-innen, Wahlbeteiligung		26 805	55,2	-2,8	58,1
darunter Briefwähler/-innen		6 713	.	.	.
Erststimmen					
Ungültige Stimmen		577	2,2	-0,2	2,4
Gültige Stimmen		26 228	97,8	0,2	97,6
davon für					
CDU	Barthel, René	8 469	32,3	11,6	20,7
AfD	Kretschmann, Reiner	7 509	28,6	-2,8	31,5
DIE LINKE	Gebhardt, Stefan	4 365	16,6	-4,8	21,4
SPD	Steckel, Marco	2 355	9,0	-5,4	14,4
GRÜNE	Grobe, Jürgen Eberhard	693	2,6	-0,9	3,5
FDP	Tarricone, Kathrin	1 866	7,1	2,8	4,3
FBM	Hellfayer, Bettina	971	3,7	-0,5	4,2
im Wahlkreis Gewählte/Gewählte: Barthel, René (CDU)					
Zweitstimmen					
Ungültige Stimmen		513	1,9	-0,3	2,2
Gültige Stimmen		26 292	98,1	0,3	97,8
davon für					
CDU		9 657	36,7	11,0	25,7
AfD		6 977	26,5	-2,3	28,8
DIE LINKE		3 065	11,7	-7,2	18,9
SPD		2 098	8,0	-1,8	9,7
GRÜNE		659	2,5	-0,3	2,8
FDP		1 554	5,9	1,9	4,0
FREIE WÄHLER		318	1,2	0	1,2
NPD		83	0,3	-1,9	2,2
Tierschutzpartei		342	1,3	-0,2	1,5
Tierschutzallianz		91	0,3	-0,7	1,0
LKR		7	0	-0,8	0,8
Die PARTEI		203	0,8	0,4	0,3
Gartenpartei		143	0,5	0,3	0,3
FBM		361	1,4	-1,1	2,4
TIERSCHUTZ hier!		209	0,8	0,8	x
dieBasis		302	1,1	1,1	x
Klimaliste ST		11	0	0	x
ÖDP		12	0	0	x
Die Humanisten		23	0,1	0,1	x
Gesundheitsforschung		85	0,3	0,3	x
PIRATEN		70	0,3	0,3	x
WiR2020		22	0,1	0,1	x
Andere		x	x	-0,2	0,2

Noch 3. Ergebnisse in den Wahlkreisen

Wahlkreis 31: Sangerhausen

Gegenstand der Nachweisung		Landtagswahl 2021		Gewinn/ Verlust zu 2016	Landtags- wahl 2016
		Anzahl	%	um %-Punkte	%
Wahlberechtigte, Wähler/-innen, Wahlbeteiligung					
Wahlberechtigte		44 993			
Wähler/-innen, Wahlbeteiligung		27 381	60,9	0,5	60,3
darunter Briefwähler/-innen		7 412	.	.	.
Erststimmen					
Ungültige Stimmen		593	2,2	-0,2	2,4
Gültige Stimmen		26 788	97,8	0,2	97,6
davon für					
CDU	Redlich, Matthias	9 387	35,0	8,0	27,0
AfD	Gehlmann, Andreas	7 219	26,9	-3,3	30,3
DIE LINKE	Kunde, Carola	3 782	14,1	-4,0	18,1
SPD	Bergner, Leon	2 323	8,7	-3,2	11,9
GRÜNE	Cug, Waldemar	854	3,2	0,1	3,0
FDP	Pille, Karsten	2 133	8,0	4,3	3,7
FBM	Seifert, Silke	1 090	4,1	1,2	2,8
Andere		x	x	-3,1	3,1

im Wahlkreis Gewählte/Gewählte: Redlich, Matthias (CDU)

		Zweitstimmen			
Ungültige Stimmen		497	1,8	-0,3	2,1
Gültige Stimmen		26 884	98,2	0,3	97,9
davon für					
CDU		10 416	38,7	11,2	27,5
AfD		6 600	24,5	-3,6	28,1
DIE LINKE		2 931	10,9	-6,4	17,3
SPD		2 115	7,9	-1,9	9,7
GRÜNE		813	3,0	-0,6	3,6
FDP		1 614	6,0	2,2	3,8
FREIE WÄHLER		398	1,5	-0,6	2,1
NPD		80	0,3	-2,1	2,4
Tierschutzpartei		304	1,1	-0,2	1,4
Tierschutzallianz		74	0,3	-0,7	1,0
LKR		10	0	-0,6	0,7
Die PARTEI		185	0,7	0,3	0,4
Gartenpartei		173	0,6	0,4	0,3
FBM		362	1,3	-0,2	1,6
TIERSCHUTZ hier!		170	0,6	0,6	x
dieBasis		372	1,4	1,4	x
Klimaliste ST		13	0	0	x
ÖDP		8	0	0	x
Die Humanisten		14	0,1	0,1	x
Gesundheitsforschung		118	0,4	0,4	x
PIRATEN		77	0,3	0,3	x
WiR2020		37	0,1	0,1	x
Andere		x	x	-0,2	0,2

Noch 3. Ergebnisse in den Wahlkreisen

Wahlkreis 32: Querfurt

Gegenstand der Nachweisung	Landtagswahl 2021		Gewinn/ Verlust zu 2016	Landtags- wahl 2016
	Anzahl	%	um %-Punkte	%
Wahlberechtigte, Wähler/-innen, Wahlbeteiligung				
Wahlberechtigte	45 947			
Wähler/-innen, Wahlbeteiligung	28 618	62,3	0,1	62,2
darunter Briefwähler/-innen	7 788	.	.	.
Erststimmen				
Ungültige Stimmen	544	1,9	-0,7	2,6
Gültige Stimmen	28 074	98,1	0,7	97,4
davon für				
CDU	9 785	34,9	5,8	29,0
AfD	7 997	28,5	-4,6	33,1
DIE LINKE	3 993	14,2	-2,9	17,1
SPD	2 399	8,5	-2,8	11,3
GRÜNE	600	2,1	-1,2	3,3
FDP	2 250	8,0	1,9	6,1
Tierschutzallianz	1 050	3,7	3,7	x
Zweitstimmen				
Ungültige Stimmen	445	1,6	-1,0	2,6
Gültige Stimmen	28 173	98,4	1,0	97,4
davon für				
CDU	10 898	38,7	9,3	29,4
AfD	7 272	25,8	-3,0	28,8
DIE LINKE	2 826	10,0	-5,3	15,3
SPD	1 951	6,9	-2,3	9,2
GRÜNE	817	2,9	-0,2	3,1
FDP	1 828	6,5	1,1	5,4
FREIE WÄHLER	538	1,9	0,1	1,8
NPD	89	0,3	-2,5	2,8
Tierschutzpartei	294	1,0	-0,2	1,3
Tierschutzallianz	314	1,1	0,3	0,8
LKR	13	0	-0,7	0,7
Die PARTEI	144	0,5	0,2	0,3
Gartenpartei	185	0,7	0,5	0,2
FBM	58	0,2	-0,3	0,5
TIERSCHUTZ hier!	154	0,5	0,5	x
dieBasis	482	1,7	1,7	x
Klimaliste ST	7	0	0	x
ÖDP	22	0,1	0,1	x
Die Humanisten	27	0,1	0,1	x
Gesundheitsforschung	121	0,4	0,4	x
PIRATEN	94	0,3	0,3	x
WiR2020	39	0,1	0,1	x
Andere	x	x	-0,3	0,3

im Wahlkreis Gewählte/Gewählte: Feußner, Eva (CDU)

Noch 3. Ergebnisse in den Wahlkreisen

Wahlkreis 33: Merseburg

Gegenstand der Nachweisung		Landtagswahl 2021		Gewinn/ Verlust zu 2016	Landtags- wahl 2016
		Anzahl	%	um %-Punkte	%
Wahlberechtigte, Wähler/-innen, Wahlbeteiligung					
Wahlberechtigte		40 072			
Wähler/-innen, Wahlbeteiligung		23 316	58,2	0	58,2
darunter Briefwähler/-innen		7 434	.	.	.
Erststimmen					
Ungültige Stimmen		542	2,3	0,1	2,2
Gültige Stimmen		22 774	97,7	-0,1	97,8
davon für					
CDU	Czekalla, Sven	9 375	41,2	17,3	23,9
AfD	Wald, Daniel	6 576	28,9	-3,5	32,4
DIE LINKE	Eisenreich, Kerstin	3 267	14,3	-2,0	16,3
SPD	Dr. Schmidt, Andreas	2 470	10,8	-3,6	14,4
GRÜNE	Striegel, Sebastian	1 086	4,8	0,3	4,4
Andere		x	x	-8,6	8,6
im Wahlkreis Gewählte/Gewählte: Czekalla, Sven (CDU)					
Zweitstimmen					
Ungültige Stimmen		362	1,6	-0,6	2,1
Gültige Stimmen		22 954	98,4	0,6	97,9
davon für					
CDU		8 477	36,9	9,8	27,1
AfD		5 626	24,5	-5,0	29,5
DIE LINKE		2 406	10,5	-5,1	15,6
SPD		1 826	8,0	-2,4	10,3
GRÜNE		952	4,1	-0,3	4,4
FDP		1 496	6,5	1,6	4,9
FREIE WÄHLER		370	1,6	0,1	1,5
NPD		77	0,3	-1,9	2,2
Tierschutzpartei		318	1,4	-0,1	1,5
Tierschutzallianz		77	0,3	-0,5	0,9
LKR		7	0	-0,8	0,8
Die PARTEI		167	0,7	0,2	0,5
Gartenpartei		139	0,6	0,4	0,2
FBM		28	0,1	-0,3	0,4
TIERSCHUTZ hier!		172	0,7	0,7	x
dieBasis		510	2,2	2,2	x
Klimaliste ST		16	0,1	0,1	x
ÖDP		17	0,1	0,1	x
Die Humanisten		36	0,2	0,2	x
Gesundheitsforschung		105	0,5	0,5	x
PIRATEN		104	0,5	0,5	x
WiR2020		28	0,1	0,1	x
Andere		x	x	-0,2	0,2

Noch 3. Ergebnisse in den Wahlkreisen

Wahlkreis 34: Bad Dürrenberg-Saalekreis

Gegenstand der Nachweisung		Landtagswahl 2021		Gewinn/ Verlust zu 2016	Landtags- wahl 2016
		Anzahl	%	um %-Punkte	%
		Wahlberechtigte, Wähler/-innen, Wahlbeteiligung			
Wahlberechtigte		45 464			
Wähler/-innen, Wahlbeteiligung		29 035	63,9	-0,2	64,0
darunter Briefwähler/-innen		8 639	.	.	.
		Erststimmen			
Ungültige Stimmen		482	1,7	-0,8	2,4
Gültige Stimmen		28 553	98,3	0,8	97,6
davon für					
CDU	Bommersbach, Frank Hartmut	9 903	34,7	5,8	28,9
AfD	Wust, Stefan	7 047	24,7	-6,3	30,9
DIE LINKE	Kniewel, Timon	2 693	9,4	-6,6	16,0
SPD	Däumler, Lutz	2 498	8,7	-4,1	12,9
GRÜNE	Hoffmann, Martina	1 361	4,8	1,1	3,6
FDP	Doll, Alexander	2 699	9,5	1,8	7,7
FREIE WÄHLER	Scheuerle, Georg	2 352	8,2	8,2	x

im Wahlkreis Gewählte/Gewählte: Bommersbach, Frank Hartmut Uwe (CDU)

		Zweitstimmen		
Ungültige Stimmen	427	1,5	-0,6	2,0
Gültige Stimmen	28 608	98,5	0,6	98,0
davon für				
CDU	10 914	38,2	9,2	29,0
AfD	6 527	22,8	-4,7	27,5
DIE LINKE	2 570	9,0	-6,1	15,1
SPD	2 044	7,1	-2,3	9,5
GRÜNE	1 295	4,5	0,7	3,9
FDP	2 192	7,7	1,5	6,2
FREIE WÄHLER	945	3,3	1,5	1,8
NPD	99	0,3	-1,7	2,1
Tierschutzpartei	409	1,4	-0,3	1,7
Tierschutzallianz	118	0,4	-0,7	1,2
LKR	16	0,1	-0,9	0,9
Die PARTEI	171	0,6	0,2	0,4
Gartenpartei	182	0,6	0,4	0,2
FBM	25	0,1	-0,3	0,4
TIERSCHUTZ hier!	198	0,7	0,7	x
dieBasis	531	1,9	1,9	x
Klimaliste ST	11	0	0	x
ÖDP	22	0,1	0,1	x
Die Humanisten	36	0,1	0,1	x
Gesundheitsforschung	144	0,5	0,5	x
PIRATEN	101	0,4	0,4	x
WiR2020	58	0,2	0,2	x
Andere	x	x	-0,2	0,2

Noch 3. Ergebnisse in den Wahlkreisen

Wahlkreis 35: Halle I

Gegenstand der Nachweisung		Landtagswahl 2021		Gewinn/ Verlust zu 2016	Landtags- wahl 2016
		Anzahl	%	um %-Punkte	%
Wahlberechtigte, Wähler/-innen, Wahlbeteiligung					
Wahlberechtigte		40 402			
Wähler/-innen, Wahlbeteiligung		21 163	52,4	-4,2	56,6
darunter Briefwähler/-innen		6 284	.	.	.
Erststimmen					
Ungültige Stimmen		446	2,1	0	2,1
Gültige Stimmen		20 717	97,9	0	97,9
davon für					
CDU	Albrecht, Christian	6 506	31,4	8,4	23,0
AfD	Raue, Alexander	5 015	24,2	-6,9	31,1
DIE LINKE	Lange, Hendrik	3 335	16,1	-6,7	22,8
SPD	Schmidt, Matthias	1 972	9,5	-3,0	12,5
GRÜNE	Ranft, Melanie	1 313	6,3	1,8	4,6
FDP	Raab, Katja	1 429	6,9	0,8	6,1
FREIE WÄHLER	Menke, Johannes	1 147	5,5	5,5	x
im Wahlkreis Gewählte/Gewählte: Albrecht, Christian (CDU)					
Zweitstimmen					
Ungültige Stimmen		383	1,8	-0,2	2,0
Gültige Stimmen		20 780	98,2	0,2	98,0
davon für					
CDU		7 156	34,4	11,2	23,2
AfD		4 644	22,3	-4,0	26,3
DIE LINKE		2 646	12,7	-8,1	20,8
SPD		1 693	8,1	-2,2	10,3
GRÜNE		1 284	6,2	1,2	5,0
FDP		1 317	6,3	0,9	5,5
FREIE WÄHLER		542	2,6	1,3	1,3
NPD		43	0,2	-2,4	2,6
Tierschutzpartei		321	1,5	-0,1	1,7
Tierschutzallianz		97	0,5	-0,7	1,2
LKR		10	0	-0,7	0,8
Die PARTEI		200	1,0	0,3	0,7
Gartenpartei		128	0,6	0,4	0,2
FBM		13	0,1	-0,3	0,3
TIERSCHUTZ hier!		130	0,6	0,6	x
dieBasis		248	1,2	1,2	x
Klimaliste ST		17	0,1	0,1	x
ÖDP		27	0,1	0,1	x
Die Humanisten		46	0,2	0,2	x
Gesundheitsforschung		83	0,4	0,4	x
PIRATEN		97	0,5	0,5	x
WiR2020		38	0,2	0,2	x
Andere		x	x	-0,2	0,2

Noch 3. Ergebnisse in den Wahlkreisen

Wahlkreis 36: Halle II

Gegenstand der Nachweisung		Landtagswahl 2021		Gewinn/ Verlust zu 2016	Landtags- wahl 2016
		Anzahl	%	um %-Punkte	%
Wahlberechtigte, Wähler/-innen, Wahlbeteiligung					
Wahlberechtigte		46 468			
Wähler/-innen, Wahlbeteiligung		30 268	65,1	-0,4	65,5
darunter Briefwähler/-innen		10 206	.	.	.
Erststimmen					
Ungültige Stimmen		415	1,4	-0,8	2,1
Gültige Stimmen		29 853	98,6	0,8	97,9
davon für					
CDU	Tullner, Marco	8 058	27,0	1,0	26,0
AfD	Nistripke, Udo	3 860	12,9	-5,7	18,7
DIE LINKE	Gernhardt, Dirk	4 249	14,2	-6,9	21,1
SPD	Dr. Pähle, Katja	4 714	15,8	-0,7	16,5
GRÜNE	Schulz, Antje	3 946	13,2	3,6	9,6
FDP	Schaper, Torsten	2 630	8,8	0,7	8,2
FREIE WÄHLER	Menke, Andrea	1 117	3,7	3,7	x
Die PARTEI	Sondermann, Hans-Dieter	788	2,6	2,6	x
dieBasis	Talkenberger, Dirk	491	1,6	1,6	x

im Wahlkreis Gewählte/Gewählte: Tullner, Marco (CDU)

		Zweitstimmen			
Ungültige Stimmen		356	1,2	-0,5	1,7
Gültige Stimmen		29 912	98,8	0,5	98,3
davon für					
CDU		9 401	31,4	6,2	25,3
AfD		3 751	12,5	-4,8	17,3
DIE LINKE		4 108	13,7	-4,9	18,6
SPD		2 748	9,2	-2,9	12,1
GRÜNE		4 510	15,1	3,5	11,6
FDP		2 257	7,5	1,0	6,6
FREIE WÄHLER		682	2,3	0,5	1,7
NPD		37	0,1	-1,0	1,2
Tierschutzpartei		557	1,9	0,2	1,6
Tierschutzallianz		106	0,4	-0,8	1,2
LKR		17	0,1	-0,7	0,8
Die PARTEI		450	1,5	0,1	1,4
Gartenpartei		133	0,4	0,2	0,3
FBM		24	0,1	-0,3	0,4
TIERSCHUTZ hier!		149	0,5	0,5	x
dieBasis		406	1,4	1,4	x
Klimaliste ST		76	0,3	0,3	x
ÖDP		74	0,2	0,2	x
Die Humanisten		116	0,4	0,4	x
Gesundheitsforschung		119	0,4	0,4	x
PIRATEN		160	0,5	0,5	x
Wir2020		31	0,1	0,1	x
Andere		x	x	-0,2	0,2

Noch 3. Ergebnisse in den Wahlkreisen

Wahlkreis 37: Halle III

Gegenstand der Nachweisung		Landtagswahl 2021		Gewinn/ Verlust zu 2016	Landtags- wahl 2016
		Anzahl	%	um %-Punkte	%
Wahlberechtigte, Wähler/-innen, Wahlbeteiligung					
Wahlberechtigte		48 166			
Wähler/-innen, Wahlbeteiligung		34 959	72,6	0,9	71,7
darunter Briefwähler/-innen		12 452	.	.	.
Erststimmen					
Ungültige Stimmen		321	0,9	-0,5	1,4
Gültige Stimmen		34 638	99,1	0,5	98,6
davon für					
CDU	Godenrath, Kerstin	7 958	23,0	-0,9	23,9
AfD	Sehrndt, Martin	3 189	9,2	-3,9	13,1
DIE LINKE	Quade, Henriette	6 013	17,4	-1,0	18,4
SPD	Matviyets, Igor	4 486	13,0	-7,3	20,2
GRÜNE	Aldag, Wolfgang	7 350	21,2	5,9	15,3
FDP	Silbersack, Andreas	3 145	9,1	3,4	5,7
FREIE WÄHLER	Hinniger, André	978	2,8	2,8	x
Die PARTEI	Bochmann, Martin	850	2,5	-0,9	3,4
dieBasis	Henze, Guido	669	1,9	1,9	x

im Wahlkreis Gewählte/Gewählte: Godenrath, Kerstin (CDU)

		Zweitstimmen			
Ungültige Stimmen		281	0,8	-0,5	1,3
Gültige Stimmen		34 678	99,2	0,5	98,7
davon für					
CDU		9 304	26,8	4,1	22,7
AfD		3 166	9,1	-3,3	12,4
DIE LINKE		4 968	14,3	-4,1	18,5
SPD		3 215	9,3	-3,8	13,1
GRÜNE		8 189	23,6	4,7	18,9
FDP		2 499	7,2	0,3	6,9
FREIE WÄHLER		552	1,6	0,5	1,1
NPD		30	0,1	-0,5	0,6
Tierschutzpartei		493	1,4	-0,1	1,5
Tierschutzallianz		118	0,3	-0,6	0,9
LKR		19	0,1	-0,6	0,7
Die PARTEI		531	1,5	-0,6	2,1
Gartenpartei		116	0,3	0,2	0,2
FBM		22	0,1	-0,2	0,3
TIERSCHUTZ hier!		142	0,4	0,4	x
dieBasis		583	1,7	1,7	x
Klimaliste ST		127	0,4	0,4	x
ÖDP		131	0,4	0,4	x
Die Humanisten		129	0,4	0,4	x
Gesundheitsforschung		95	0,3	0,3	x
PIRATEN		209	0,6	0,6	x
WiR2020		40	0,1	0,1	x
Andere		x	x	-0,1	0,1

Noch 3. Ergebnisse in den Wahlkreisen

Wahlkreis 38: Halle IV

Gegenstand der Nachweisung		Landtagswahl 2021		Gewinn/ Verlust zu 2016	Landtags- wahl 2016
		Anzahl	%	um %-Punkte	%
Wahlberechtigte, Wähler/-innen, Wahlbeteiligung					
Wahlberechtigte		46 732			
Wähler/-innen, Wahlbeteiligung		26 307	56,3	-4,2	60,5
darunter Briefwähler/-innen		7 847	.	.	.
Erststimmen					
Ungültige Stimmen		498	1,9	-0,8	2,7
Gültige Stimmen		25 809	98,1	0,8	97,3
davon für					
CDU	Keindorf, Thomas	9 941	38,5	8,7	29,9
AfD	Radtko, Torsten	5 439	21,1	-6,4	27,4
DIE LINKE	Böttger, Janina	3 354	13,0	-5,9	18,9
SPD	Dose, Andreas	2 453	9,5	-3,4	12,9
GRÜNE	Müller-Bahlke, Anne-Marleen	1 474	5,7	1,2	4,5
FDP	Pott, Konstantin	1 894	7,3	1,1	6,2
FREIE WÄHLER	Kadzimirsz, Falko	1 254	4,9	4,9	x
Andere		x	x	-0,2	0,2

im Wahlkreis Gewählte/Gewählte: Keindorf, Thomas (CDU)

		Zweitstimmen			
Ungültige Stimmen		433	1,6	-0,7	2,3
Gültige Stimmen		25 874	98,4	0,7	97,7
davon für					
CDU		9 815	37,9	10,7	27,2
AfD		5 137	19,9	-4,6	24,4
DIE LINKE		2 882	11,1	-7,2	18,3
SPD		2 150	8,3	-2,0	10,3
GRÜNE		1 457	5,6	0,8	4,9
FDP		1 971	7,6	1,5	6,1
FREIE WÄHLER		613	2,4	1,1	1,3
NPD		52	0,2	-2,0	2,2
Tierschutzpartei		390	1,5	-0,2	1,7
Tierschutzallianz		110	0,4	-0,7	1,1
LKR		17	0,1	-0,9	0,9
Die PARTEI		219	0,8	0,2	0,6
Gartenpartei		181	0,7	0,3	0,4
FBM		14	0,1	-0,3	0,4
TIERSCHUTZ hier!		168	0,6	0,6	x
dieBasis		375	1,4	1,4	x
Klimaliste ST		15	0,1	0,1	x
ÖDP		18	0,1	0,1	x
Die Humanisten		41	0,2	0,2	x
Gesundheitsforschung		111	0,4	0,4	x
PIRATEN		103	0,4	0,4	x
WiR2020		35	0,1	0,1	x
Andere		x	x	-0,3	0,3

Noch 3. Ergebnisse in den Wahlkreisen

Wahlkreis 39: Weißenfels

Gegenstand der Nachweisung		Landtagswahl 2021		Gewinn/ Verlust zu 2016	Landtags- wahl 2016
		Anzahl	%	um %-Punkte	%
Wahlberechtigte, Wähler/-innen, Wahlbeteiligung					
Wahlberechtigte		43 643			
Wähler/-innen, Wahlbeteiligung		23 838	54,6	-4,6	59,2
darunter Briefwähler/-innen		7 143	.	.	.
Erststimmen					
Ungültige Stimmen		282	1,2	-1,2	2,4
Gültige Stimmen		23 556	98,8	1,2	97,6
CDU	Simon-Kuch, Elke	6 517	27,7	4,5	23,2
AfD	Spiegelberg, Marcus	5 854	24,9	-6,9	31,8
DIE LINKE	Baum, Mathias	1 816	7,7	-8,8	16,5
SPD	Erben, Rüdiger	5 447	23,1	4,2	18,9
GRÜNE	Jung, Stefan	514	2,2	-1,8	4,0
FDP	Gludau, Maximilian	1 279	5,4	-0,2	5,6
FREIE WÄHLER	Drewitz, Johannes	1 299	5,5	5,5	x
Die PARTEI	Stehr, Eric	523	2,2	2,2	x
Andere KWV	Worms, Kerstin	307	1,3	1,3	.

im Wahlkreis Gewählte/Gewählte: Simon-Kuch, Elke (CDU)

		Zweitstimmen			
Ungültige Stimmen		243	1,0	-1,4	2,4
Gültige Stimmen		23 595	99,0	1,4	97,6
davon für					
CDU		8 803	37,3	11,1	26,2
AfD		5 951	25,2	-4,4	29,6
DIE LINKE		2 178	9,2	-6,3	15,5
SPD		2 287	9,7	-2,5	12,2
GRÜNE		770	3,3	-0,2	3,4
FDP		1 377	5,8	1,4	4,4
FREIE WÄHLER		543	2,3	1,0	1,3
NPD		77	0,3	-2,8	3,1
Tierschutzpartei		301	1,3	0,2	1,1
Tierschutzallianz		69	0,3	-0,7	1,0
LKR		9	0	-0,9	0,9
Die PARTEI		257	1,1	0,8	0,3
Gartenpartei		154	0,7	0,4	0,2
FBM		14	0,1	-0,3	0,4
TIERSCHUTZ hier!		129	0,5	0,5	x
dieBasis		411	1,7	1,7	x
Klimaliste ST		6	0	0	x
ÖDP		13	0,1	0,1	x
Die Humanisten		15	0,1	0,1	x
Gesundheitsforschung		102	0,4	0,4	x
PIRATEN		85	0,4	0,4	x
WiR2020		44	0,2	0,2	x
Andere		x	x	-0,2	0,2

Noch 3. Ergebnisse in den Wahlkreisen

Wahlkreis 40: Naumburg

Gegenstand der Nachweisung		Landtagswahl 2021		Gewinn/ Verlust zu 2016	Landtags- wahl 2016
		Anzahl	%	um %-Punkte	%
Wahlberechtigte, Wähler/-innen, Wahlbeteiligung					
Wahlberechtigte		46 779			
Wähler/-innen, Wahlbeteiligung		27 295	58,3	-4,6	62,9
darunter Briefwähler/-innen		8 808	.	.	.
Erststimmen					
Ungültige Stimmen		280	1,0	-1,5	2,5
Gültige Stimmen		27 015	99,0	1,5	97,5
davon für					
CDU	Sturm, Daniel	11 385	42,1	10,2	31,9
AfD	Funke, Lydia	6 489	24,0	-6,8	30,8
DIE LINKE	Thyen, Jan	2 509	9,3	-6,0	15,2
SPD	Hartung, Manuela	2 120	7,8	-2,4	10,3
GRÜNE	Pank, Sebastian	865	3,2	-1,1	4,3
FDP	Blache, Gunnar	1 539	5,7	0,5	5,2
Die PARTEI	Garthoff, Stefan	858	3,2	3,2	x
Andere KWV	Jaeger, Thomas	1 250	4,6	4,6	.
Andere		x	x	-2,2	2,2

im Wahlkreis Gewählte/Gewählte: Sturm, Daniel (CDU)

		Zweitstimmen			
Ungültige Stimmen		271	1,0	-1,4	2,4
Gültige Stimmen		27 024	99,0	1,4	97,6
davon für					
CDU		11 010	40,7	11,3	29,4
AfD		6 257	23,2	-5,4	28,6
DIE LINKE		2 653	9,8	-5,2	15,0
SPD		1 831	6,8	-2,3	9,1
GRÜNE		1 236	4,6	0,5	4,1
FDP		1 742	6,4	1,4	5,0
FREIE WÄHLER		467	1,7	0,4	1,4
NPD		76	0,3	-2,6	2,8
Tierschutzpartei		299	1,1	-0,4	1,5
Tierschutzallianz		76	0,3	-0,7	1,0
LKR		18	0,1	-0,9	1,0
Die PARTEI		312	1,2	0,8	0,4
Gartenpartei		148	0,5	0,2	0,3
FBM		30	0,1	-0,3	0,4
TIERSCHUTZ hier!		131	0,5	0,5	x
dieBasis		455	1,7	1,7	x
Klimaliste ST		10	0	0	x
ÖDP		34	0,1	0,1	x
Die Humanisten		26	0,1	0,1	x
Gesundheitsforschung		94	0,3	0,3	x
PIRATEN		82	0,3	0,3	x
WiR2020		37	0,1	0,1	x
Andere		x	x	-0,2	0,2

Noch 3. Ergebnisse in den Wahlkreisen

Wahlkreis 41: Zeitz

Gegenstand der Nachweisung		Landtagswahl 2021		Gewinn/ Verlust zu 2016	Landtags- wahl 2016
		Anzahl	%	um %-Punkte	%
Wahlberechtigte, Wähler/-innen, Wahlbeteiligung					
Wahlberechtigte		45 153			
Wähler/-innen, Wahlbeteiligung		24 795	54,9	-4,2	59,1
darunter Briefwähler/-innen		7 280	.	.	.
Erststimmen					
Ungültige Stimmen		328	1,3	-1,0	2,4
Gültige Stimmen		24 467	98,7	1,0	97,6
davon für					
CDU	Czapek, Arnd Jörg	6 392	26,1	-2,9	29,0
AfD	Waehler, Lothar	6 627	27,1	-4,5	31,6
DIE LINKE	Bahlmann, Katja	3 436	14,0	-0,4	14,4
SPD	Fulczynski, Torsten	2 058	8,4	-5,2	13,6
GRÜNE	Prüfe, Heiko	829	3,4	-2,8	6,2
FDP	Sonntag, Carsten	1 844	7,5	4,5	3,0
FREIE WÄHLER	Exler, Andreas	2 718	11,1	11,1	x
Andere KWV	Aubele, Ulrich	76	0,3	0,3	.
Andere KWV	Kretschmer, Michael	303	1,2	1,2	.
Andere KWV	Worms, André	184	0,8	0,8	.
Andere		x	x	-2,3	2,3

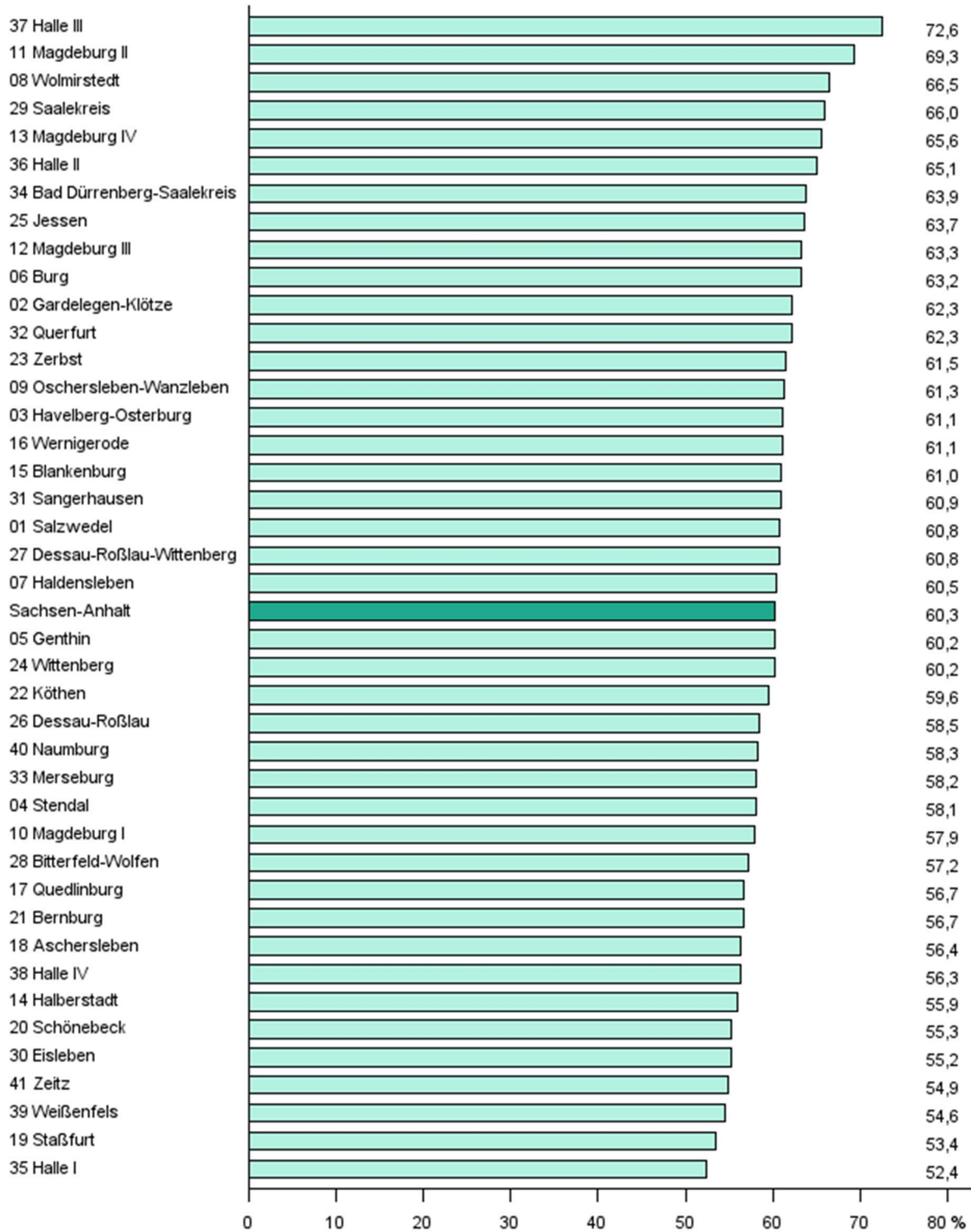
im Wahlkreis Gewählte/Gewählte: Waehler, Lothar (AfD)

		Zweitstimmen			
Ungültige Stimmen		257	1,0	-1,3	2,4
Gültige Stimmen		24 538	99,0	1,3	97,6
davon für					
CDU		9 085	37,0	8,3	28,7
AfD		6 499	26,5	-4,0	30,4
DIE LINKE		2 602	10,6	-4,8	15,5
SPD		1 676	6,8	-2,6	9,5
GRÜNE		772	3,1	-0,1	3,2
FDP		1 578	6,4	2,9	3,5
FREIE WÄHLER		822	3,3	2,1	1,3
NPD		127	0,5	-3,4	4,0
Tierschutzpartei		234	1,0	-0,4	1,3
Tierschutzallianz		59	0,2	-0,6	0,8
LKR		9	0	-0,6	0,7
Die PARTEI		180	0,7	0,4	0,4
Gartenpartei		184	0,7	0,5	0,3
FBM		19	0,1	-0,2	0,3
TIERSCHUTZ hier!		141	0,6	0,6	x
dieBasis		299	1,2	1,2	x
Klimaliste ST		12	0	0	x
ÖDP		15	0,1	0,1	x
Die Humanisten		21	0,1	0,1	x
Gesundheitsforschung		107	0,4	0,4	x
PIRATEN		64	0,3	0,3	x
WiR2020		33	0,1	0,1	x
Andere		x	x	-0,2	0,2

4. Gesamtübersicht nach Wahlkreisen

4.1 Wahlbeteiligung

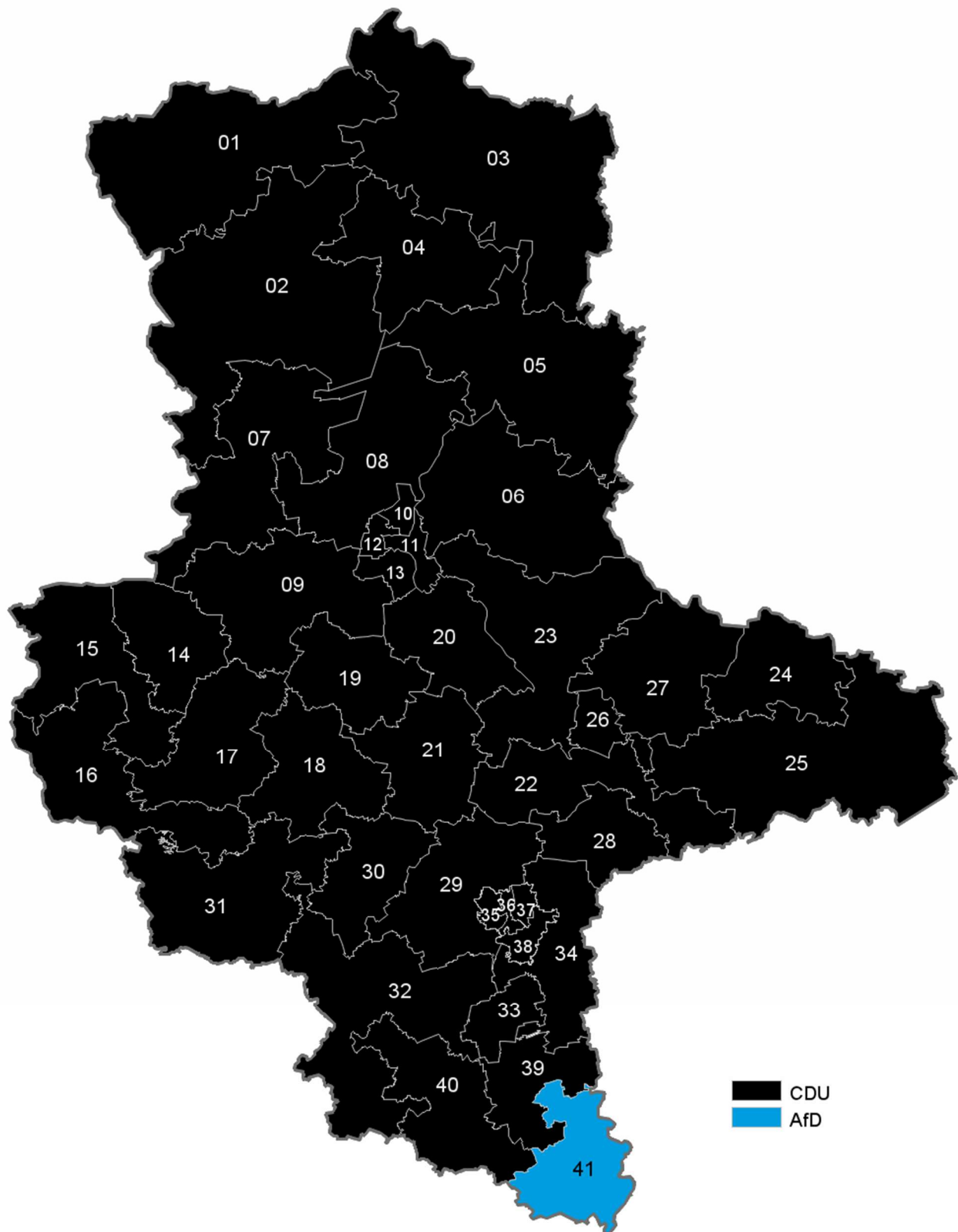
Wahlbeteiligung nach Wahlkreisen in Prozent



4.2 Erststimmenanteile

Wahlkreis	Gewählte Wahlkreisbewerberin/ Gewählter Wahlkreisbewerber (Partei)	Von den gültigen Stimmen entfallen auf						
		CDU	AfD	DIE LINKE	SPD	GRÜNE	FDP	Andere
		%						
Sachsen-Anhalt		34,1	21,8	12,8	11,0	5,7	6,7	7,9
01 Salzwedel	Borchert, Carsten (CDU)	36,4	17,7	14,9	9,7	4,6	5,2	11,6
02 Gardelegen-Klötze	Hietel, Sandra (CDU)	36,3	19,8	12,5	13,9	4,2	4,9	8,3
03 Havelberg-Osterburg	Schulenburg, Chris (CDU)	26,7	21,1	11,4	6,9	3,4	4,5	26,1
04 Stendal	Schüßler, Xenia Sabrina (CDU)	29,7	22,3	10,9	11,8	4,7	7,1	13,5
05 Genthin	Staudt, Thomas (CDU)	31,3	26,6	10,3	11,6	3,5	4,8	11,9
06 Burg	Kurze, Markus (CDU)	38,5	20,6	11,1	12,4	4,6	7,0	6,0
07 Haldensleben	Teßmann, Tim (CDU)	37,0	23,6	11,6	11,6	4,3	5,5	6,4
08 Wolmirstedt	Stahlknecht, Holger (CDU)	40,4	20,6	11,0	8,2	3,9	5,8	10,0
09 Oschersleben-Wanzleben	Heuer, Guido (CDU)	32,8	24,5	9,7	13,8	3,3	9,4	6,5
10 Magdeburg I	Stehli, Stephen Gerhard (CDU)	29,2	19,9	14,3	12,0	7,1	6,7	10,7
11 Magdeburg II	Krull, Tobias (CDU)	28,1	11,2	14,1	12,9	15,9	7,2	10,6
12 Magdeburg III	Keding, Anne-Marie (CDU)	32,6	16,5	12,6	10,8	11,6	7,3	8,6
13 Magdeburg IV	Schumann, Andreas (CDU)	33,2	17,5	12,5	10,2	9,9	6,5	10,3
14 Halberstadt	Krüger, Thomas (CDU)	30,4	21,3	22,3	8,4	3,3	7,0	7,4
15 Blankenburg	Räuscher, Alexander (CDU)	33,6	20,2	11,0	18,0	5,0	6,4	5,9
16 Wernigerode	Gorr, Angela (CDU)	30,4	18,4	10,7	24,4	3,8	6,3	6,1
17 Quedlinburg	Thomas, Ulrich (CDU)	33,5	20,9	12,4	10,6	6,6	8,7	7,4
18 Aschersleben	Gürth, Detlef (CDU)	33,8	22,7	13,4	9,3	4,1	6,0	10,6
19 Staßfurt	Rosomkiewicz, Sven (CDU)	32,7	28,7	12,2	8,3	1,6	11,8	4,8
20 Schönebeck	Dr. Schellenberger, Gunnar (CDU)	34,5	22,6	12,9	13,0	3,1	7,8	6,1
21 Bernburg	Ruland, Stefan (CDU)	34,7	24,8	13,3	8,9	4,0	9,4	5,0
22 Köthen	Feuerborn, Olaf (CDU)	37,4	25,1	17,7	6,2	3,3	5,0	5,4
23 Zerbst	Krause, Dietmar (CDU)	36,5	23,1	13,0	7,4	4,1	6,2	9,6
24 Wittenberg	Dr. Haseloff, Reiner (CDU)	53,9	18,2	8,4	7,1	3,0	x	9,4
25 Jessen	Borgwardt, Siegfried (CDU)	39,2	25,7	11,7	9,4	3,8	x	10,1
26 Dessau-Roßlau	Dr. Schneider, Anja (CDU)	37,1	19,1	14,5	10,5	8,4	10,4	x
27 Dessau-Roßlau-Wittenberg	Tschernich-Weiske, Karin (CDU)	35,6	22,3	10,7	12,1	4,8	6,2	8,2
28 Bitterfeld-Wolfen	Zimmer, Lars-Jörn (CDU)	35,3	26,7	11,4	8,7	3,8	6,1	8,0
29 Saalekreis	Scheffler, Michael (CDU)	35,2	24,6	10,0	9,0	4,8	9,4	7,1
30 Eisleben	Barthel, René (CDU)	32,3	28,6	16,6	9,0	2,6	7,1	3,7
31 Sangerhausen	Redlich, Matthias (CDU)	35,0	26,9	14,1	8,7	3,2	8,0	4,1
32 Querfurt	Feußner, Eva (CDU)	34,9	28,5	14,2	8,5	2,1	8,0	3,7
33 Merseburg	Czekalla, Sven (CDU)	41,2	28,9	14,3	10,8	4,8	x	x
34 Bad Dürrenberg-Saalekreis	Bommersbach, Frank Hartmut Uwe (CDU)	34,7	24,7	9,4	8,7	4,8	9,5	8,2
35 Halle I	Albrecht, Christian (CDU)	31,4	24,2	16,1	9,5	6,3	6,9	5,5
36 Halle II	Tullner, Marco (CDU)	27,0	12,9	14,2	15,8	13,2	8,8	8,0
37 Halle III	Godenrath, Kerstin (CDU)	23,0	9,2	17,4	13,0	21,2	9,1	7,2
38 Halle IV	Keindorf, Thomas (CDU)	38,5	21,1	13,0	9,5	5,7	7,3	4,9
39 Weißenfels	Simon-Kuch, Elke (CDU)	27,7	24,9	7,7	23,1	2,2	5,4	9,0
40 Naumburg	Sturm, Daniel (CDU)	42,1	24,0	9,3	7,8	3,2	5,7	7,8
41 Zeitz	Waehler, Lothar (AfD)	26,1	27,1	14,0	8,4	3,4	7,5	13,4

4.3 Karte - Parteizugehörigkeit der im Wahlkreis Gewählten

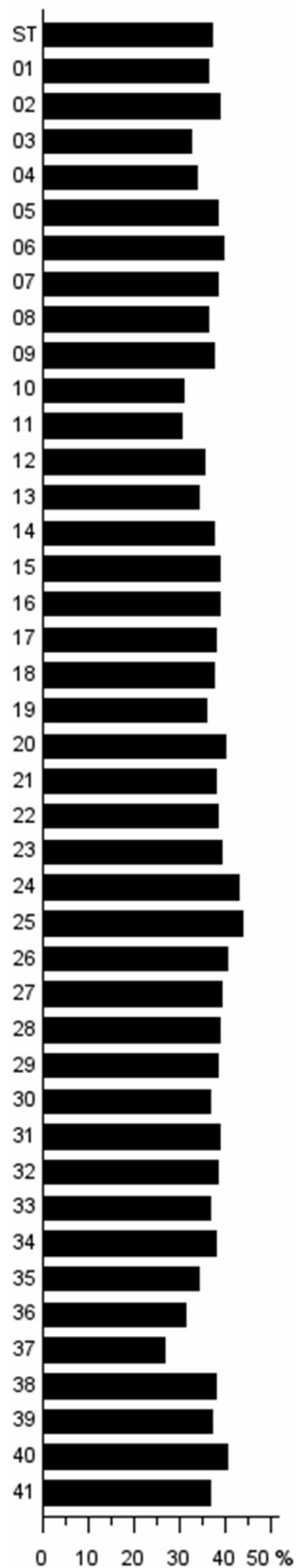


4.4 Zweitstimmenanteile

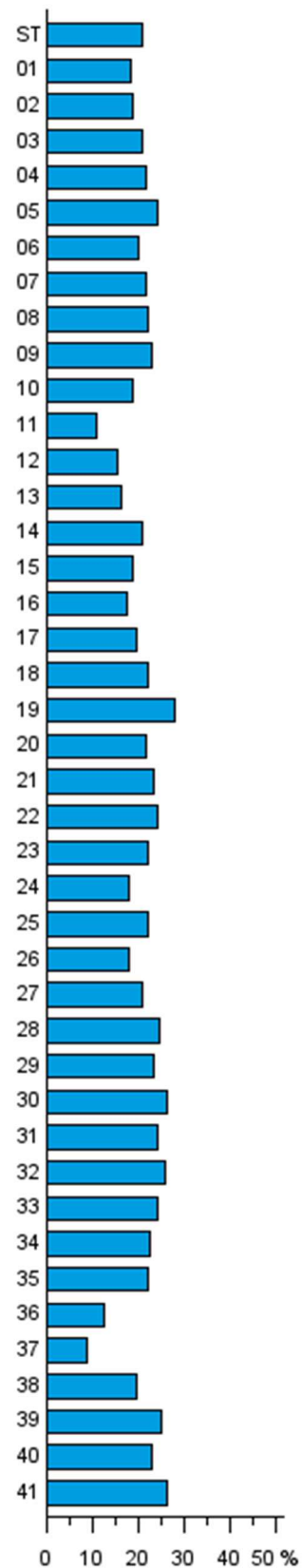
Wahlkreis	Von den gültigen Stimmen entfallen auf						
	CDU	AfD	DIE LINKE	SPD	GRÜNE	FDP	Andere
	%						
Sachsen-Anhalt	37,1	20,8	11,0	8,4	5,9	6,4	10,3
01 Salzwedel	36,2	18,3	12,9	8,7	5,9	5,6	12,4
02 Gardelegen-Klötze	38,8	19,0	10,9	10,3	4,1	6,0	11,0
03 Havelberg-Osterburg	32,7	21,0	10,6	7,2	4,2	4,9	19,4
04 Stendal	33,8	21,9	10,2	9,0	5,1	5,6	14,4
05 Genthin	38,5	24,4	9,6	8,5	3,5	4,9	10,6
06 Burg	39,8	20,4	10,5	9,0	4,7	6,2	9,4
07 Haldensleben	38,4	21,8	10,4	9,2	4,2	6,0	10,0
08 Wolmirstedt	36,6	22,3	10,5	7,7	4,4	7,3	11,2
09 Oschersleben-Wanzleben	37,5	23,3	9,4	9,4	3,3	6,8	10,4
10 Magdeburg I	31,1	18,7	13,0	9,6	8,4	6,0	13,2
11 Magdeburg II	30,5	11,0	13,5	10,1	15,5	7,3	12,1
12 Magdeburg III	35,4	15,6	11,5	9,4	8,8	6,7	12,6
13 Magdeburg IV	34,4	16,5	12,4	9,1	9,2	6,8	11,5
14 Halberstadt	37,5	20,9	13,1	8,3	4,7	6,1	9,4
15 Blankenburg	38,9	18,8	9,9	12,0	4,7	6,0	9,7
16 Wernigerode	39,0	17,7	10,0	12,5	5,7	6,1	9,0
17 Quedlinburg	38,0	19,7	10,8	8,8	5,7	7,0	10,1
18 Aschersleben	37,7	22,2	11,7	8,3	3,7	6,2	10,2
19 Staßfurt	36,1	28,0	10,6	6,8	2,6	7,7	8,2
20 Schönebeck	40,1	22,0	10,6	9,0	3,5	5,8	9,0
21 Bernburg	37,9	23,5	11,5	7,2	3,6	7,4	8,7
22 Köthen	38,5	24,2	12,8	6,2	3,5	5,8	9,1
23 Zerbst	39,2	22,4	11,0	7,8	3,9	6,0	9,7
24 Wittenberg	43,1	18,3	9,4	7,7	4,9	5,2	11,4
25 Jessen	44,0	22,4	9,0	6,4	3,1	5,2	10,0
26 Dessau-Roßlau	40,7	18,1	11,2	8,2	7,4	7,2	7,2
27 Dessau-Roßlau-Wittenberg	39,2	21,0	9,6	7,5	6,4	6,2	10,1
28 Bitterfeld-Wolfen	38,9	24,6	9,8	7,1	3,8	5,5	10,3
29 Saalekreis	38,4	23,6	9,4	7,4	4,2	7,8	9,2
30 Eisleben	36,7	26,5	11,7	8,0	2,5	5,9	8,7
31 Sangerhausen	38,7	24,5	10,9	7,9	3,0	6,0	8,9
32 Querfurt	38,7	25,8	10,0	6,9	2,9	6,5	9,2
33 Merseburg	36,9	24,5	10,5	8,0	4,1	6,5	9,5
34 Bad Dürrenberg-Saalekreis	38,2	22,8	9,0	7,1	4,5	7,7	10,7
35 Halle I	34,4	22,3	12,7	8,1	6,2	6,3	9,8
36 Halle II	31,4	12,5	13,7	9,2	15,1	7,5	10,5
37 Halle III	26,8	9,1	14,3	9,3	23,6	7,2	9,6
38 Halle IV	37,9	19,9	11,1	8,3	5,6	7,6	9,5
39 Weißenfels	37,3	25,2	9,2	9,7	3,3	5,8	9,4
40 Naumburg	40,7	23,2	9,8	6,8	4,6	6,4	8,5
41 Zeitz	37,0	26,5	10,6	6,8	3,1	6,4	9,5

4.5 Grafiken - Zweitstimmenanteile nach Wahlkreisen

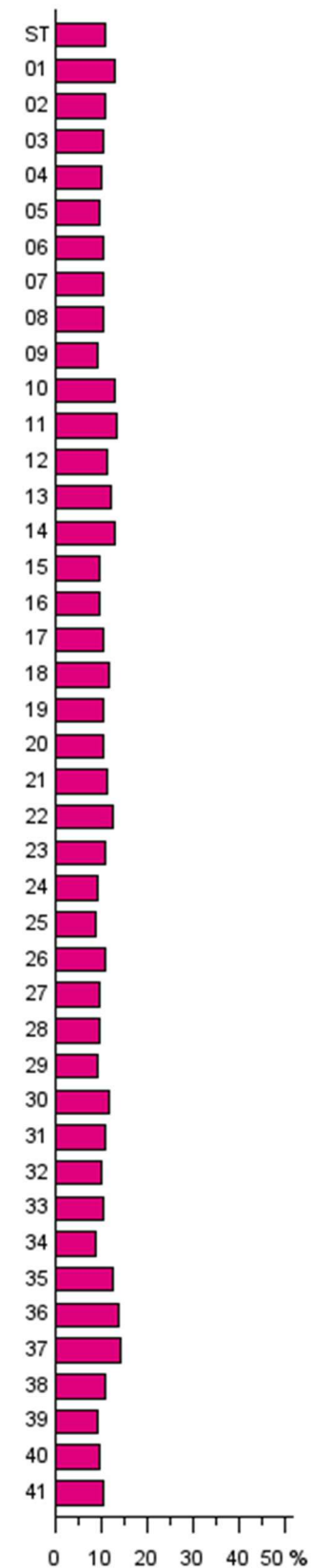
CDU



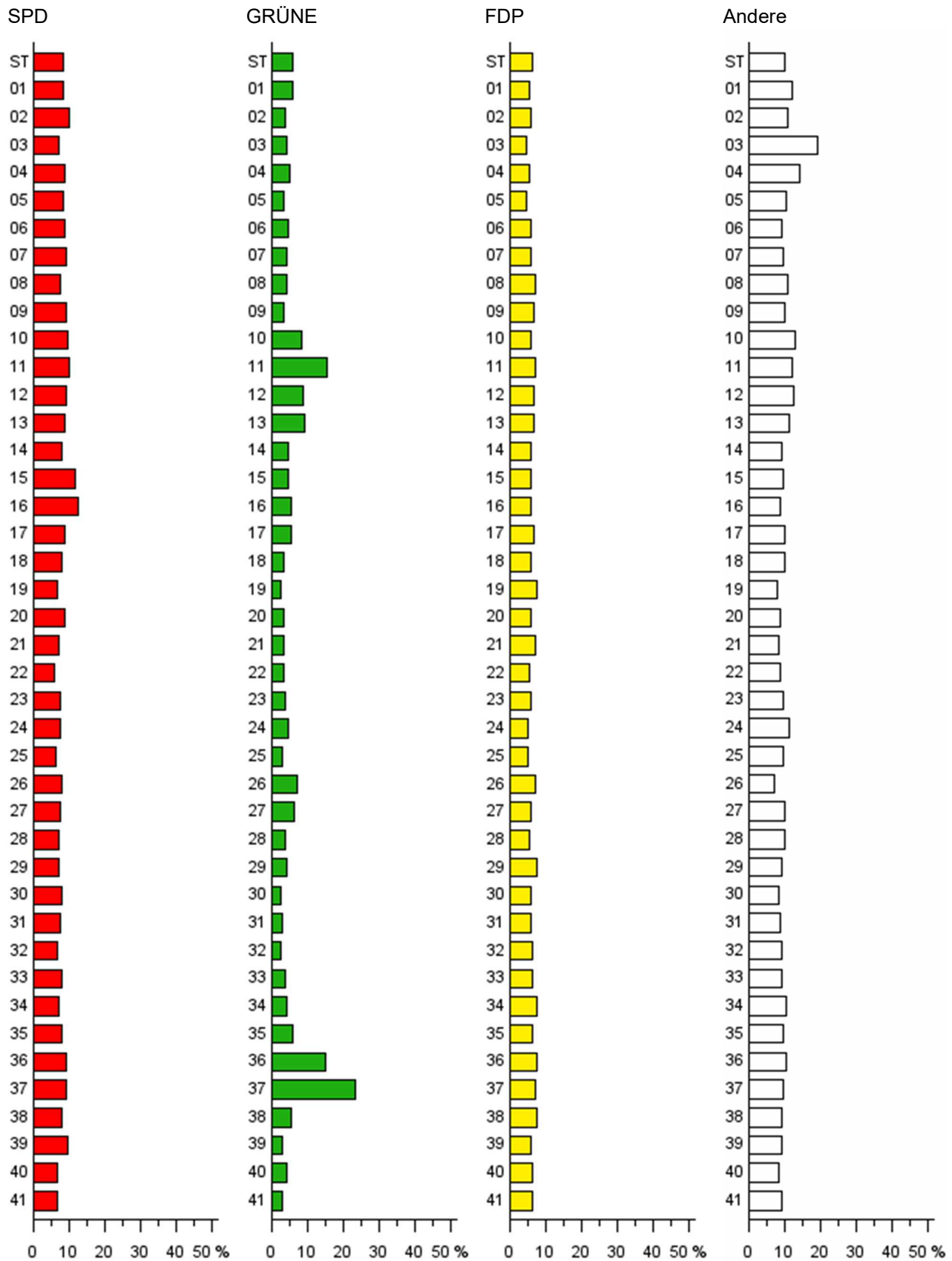
AfD

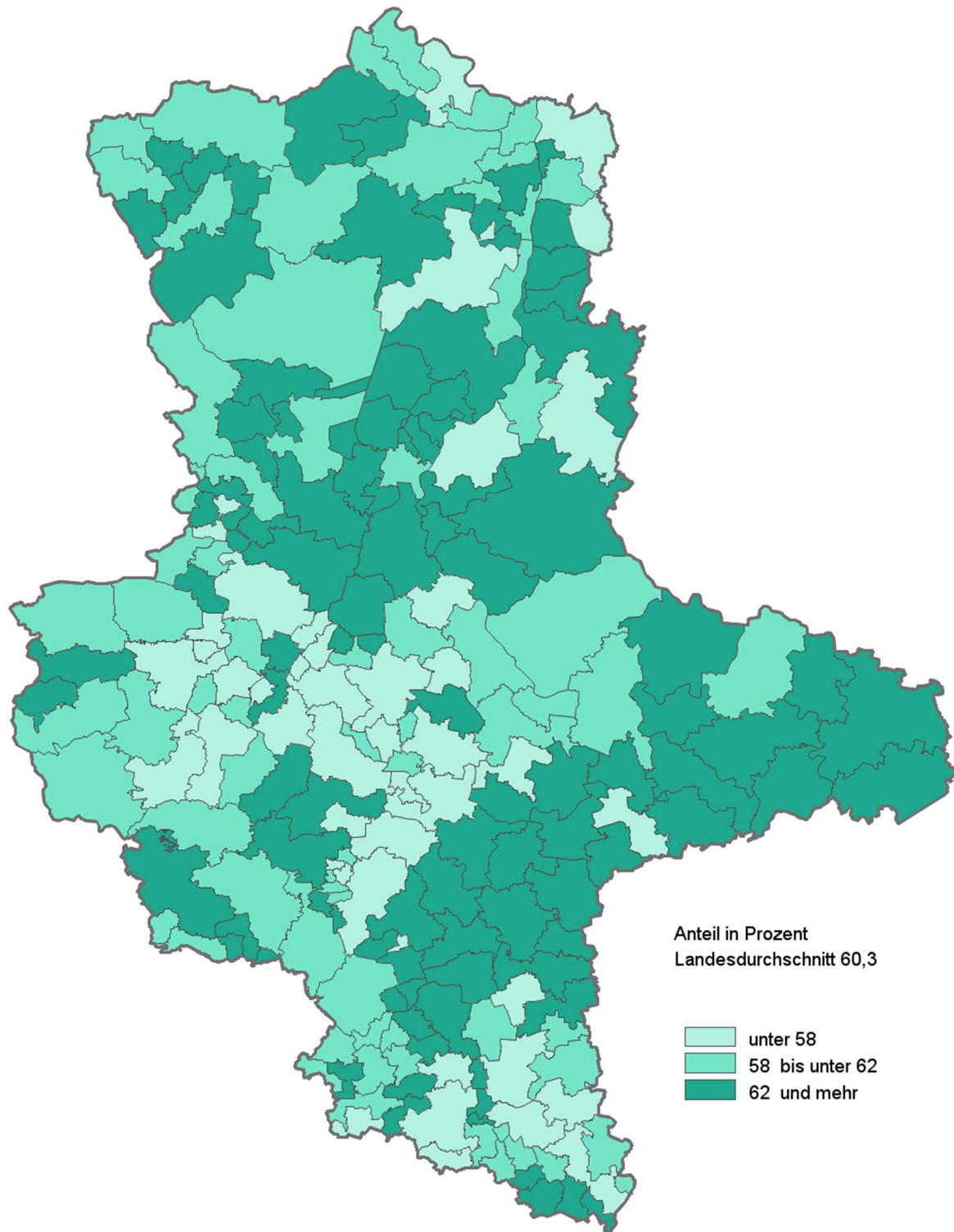


DIE LINKE



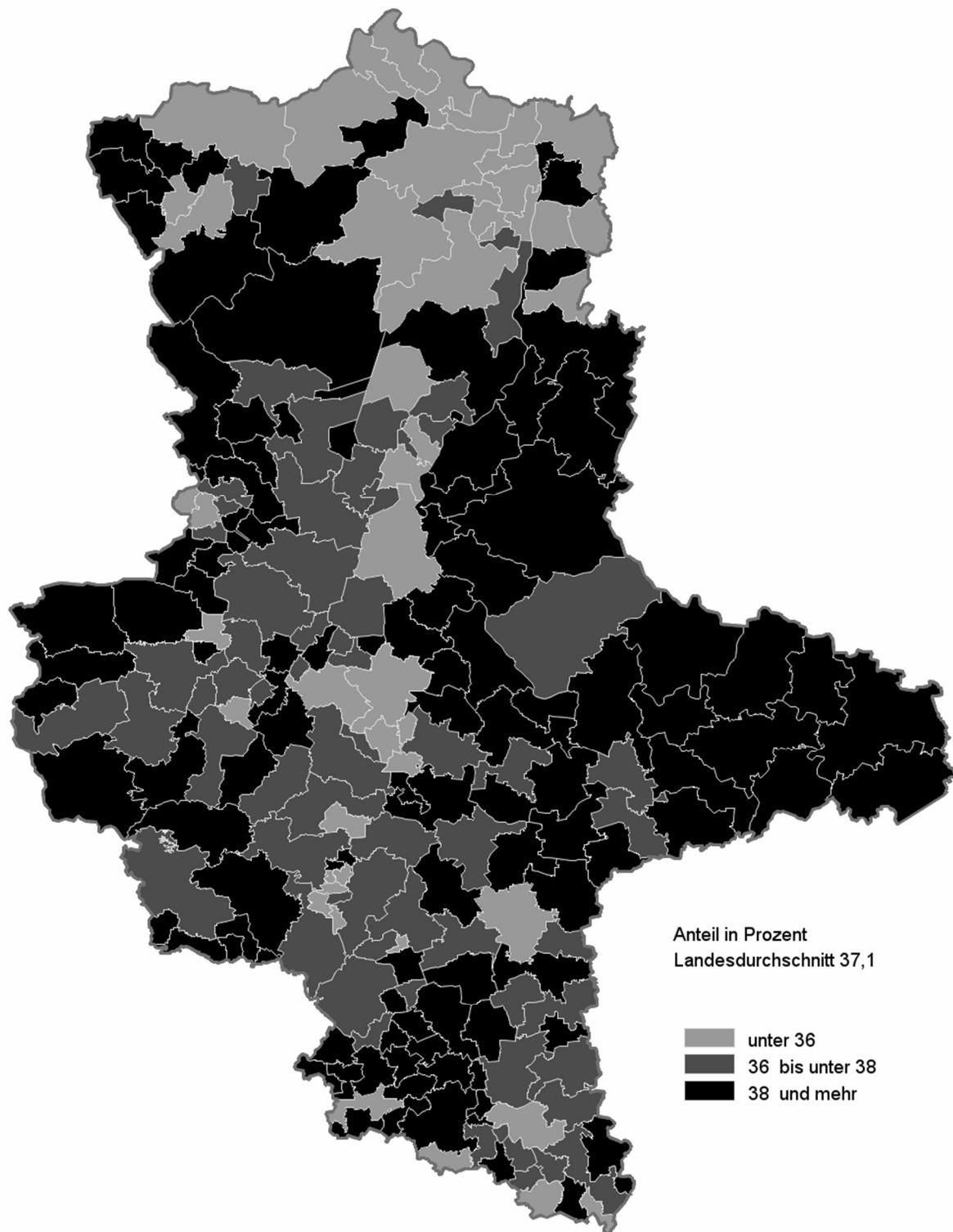
Noch 4.5 Grafiken - Zweitstimmenanteile nach Wahlkreisen

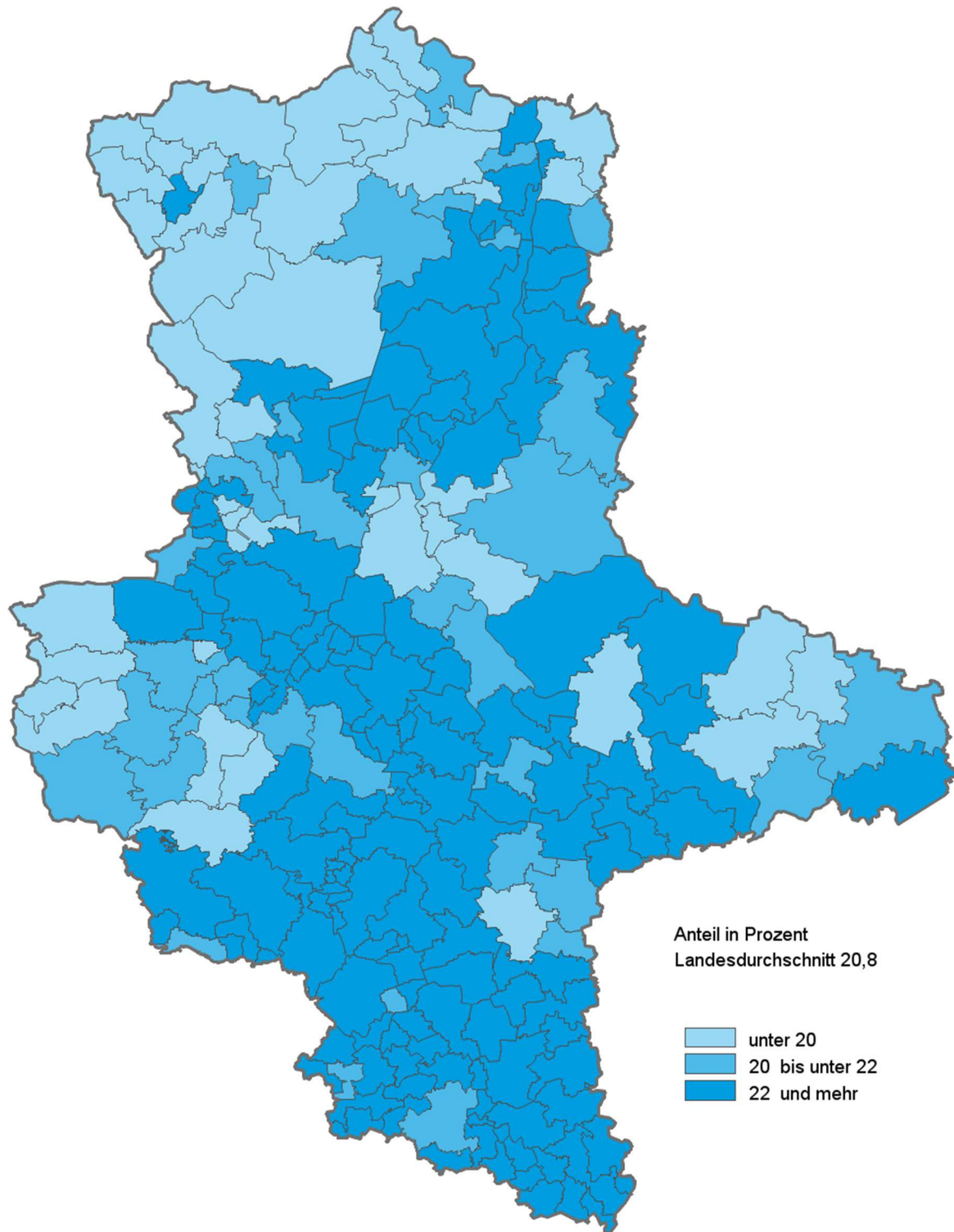


5 Ergebnisse nach Gemeinden**5.1 Karte - Wahlbeteiligung**

5.2 Karten - Zweitstimmenanteile der Parteien in den Gemeinden

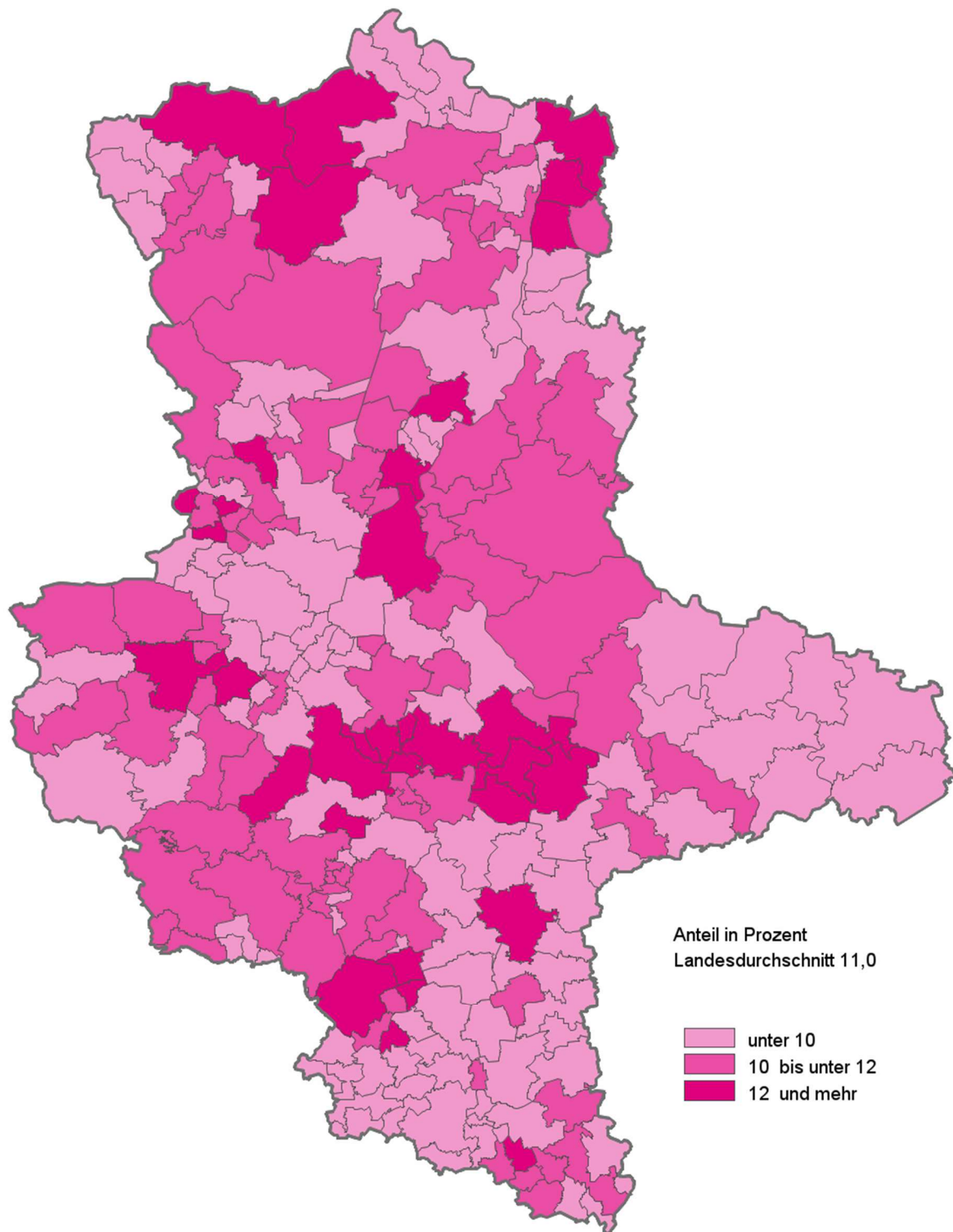
CDU

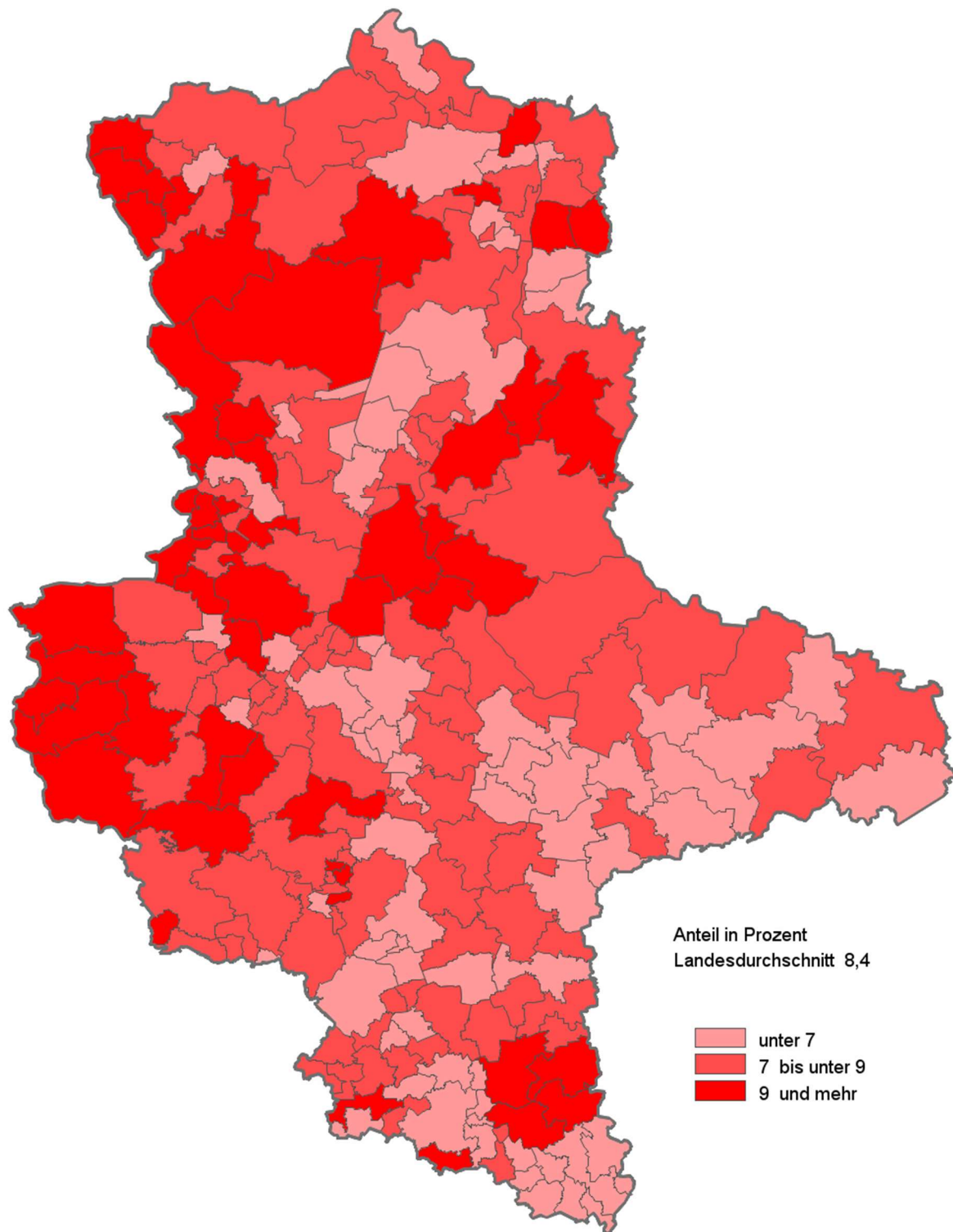


Noch 5.2 Karten - Zweitstimmenanteile der Parteien in den Gemeinden**AfD**

Noch 5.2 Karten - Zweitstimmenanteile der Parteien in den Gemeinden

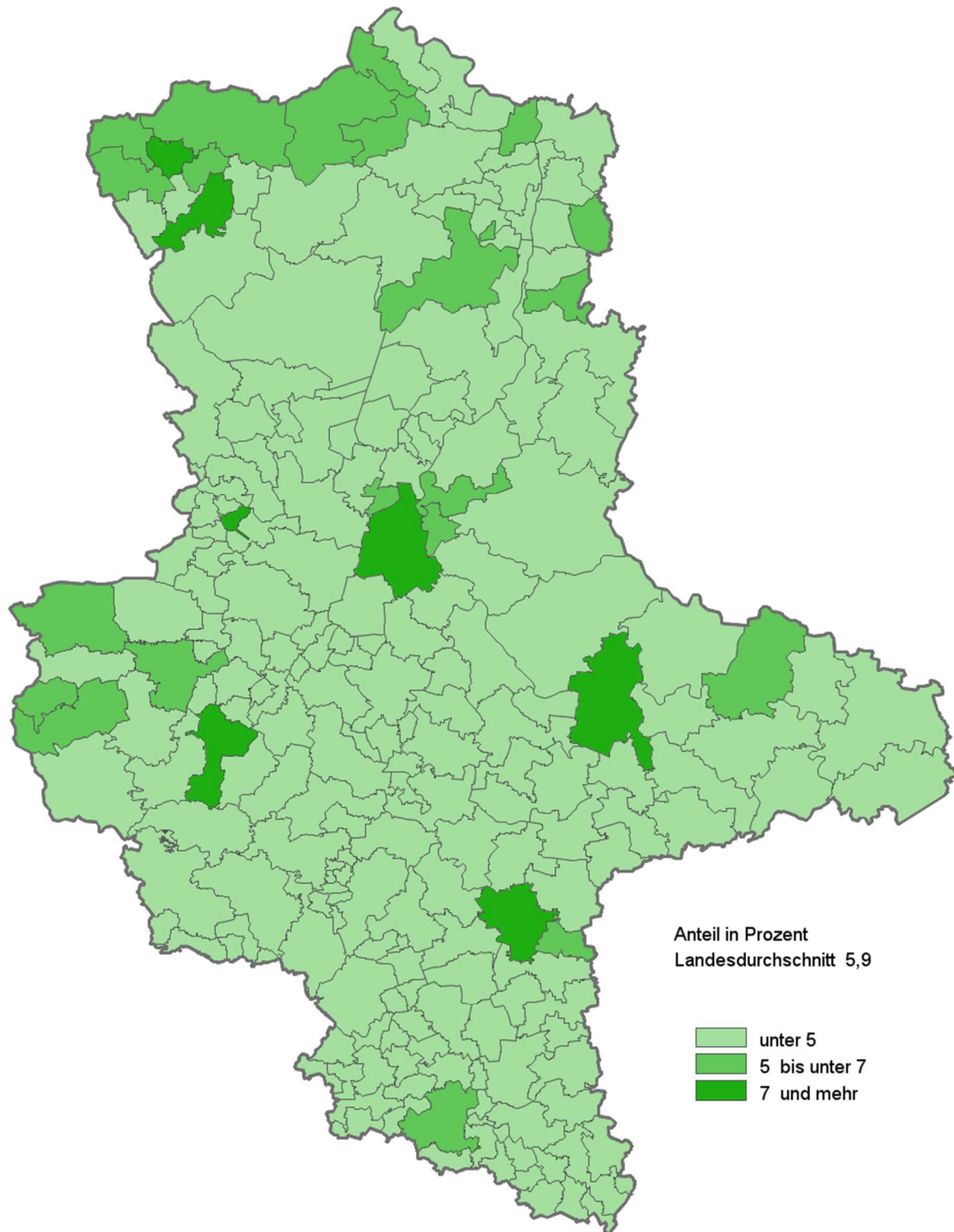
DIE LINKE

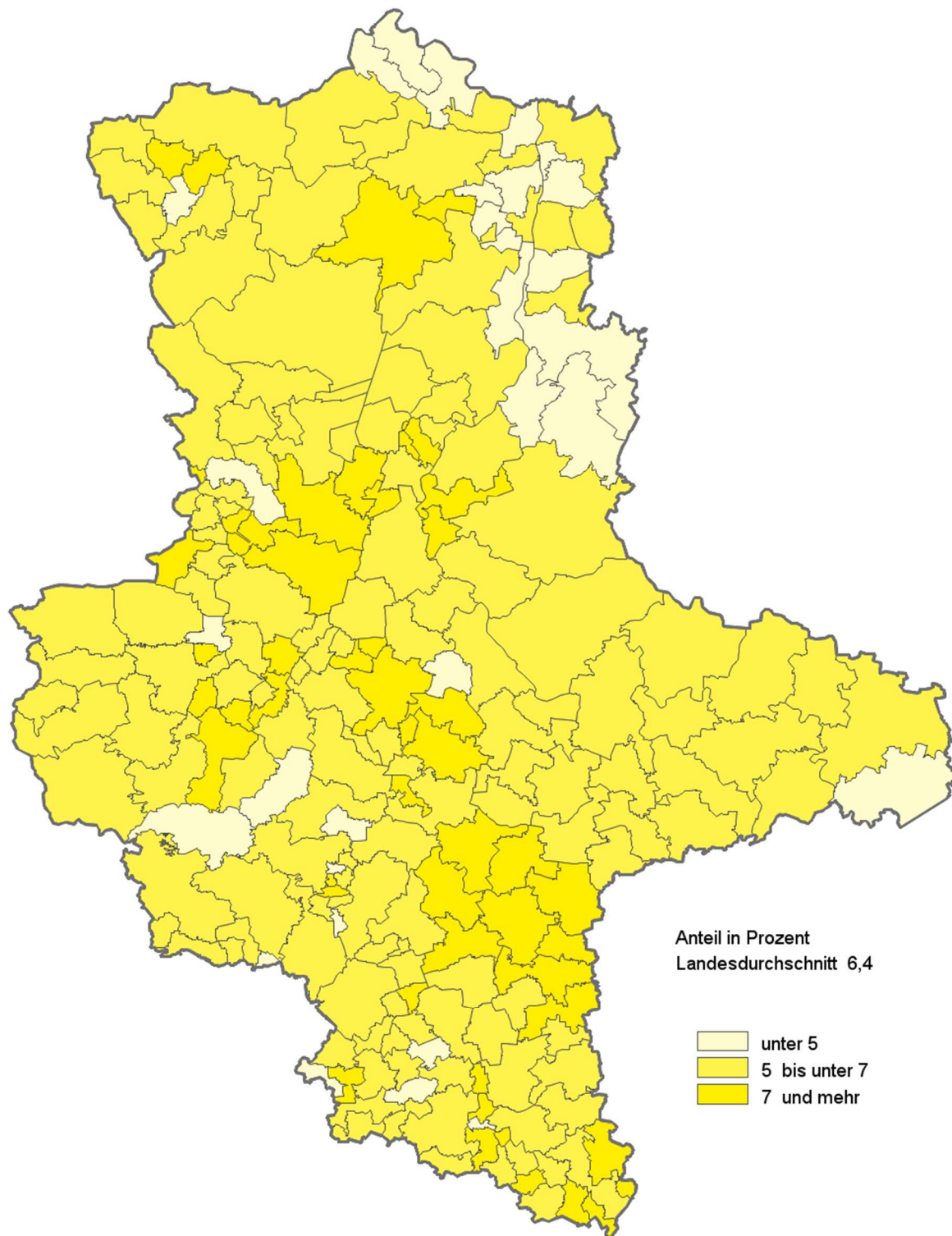


Noch 5.2 Karten - Zweitstimmenanteile der Parteien in den Gemeinden**SPD**

Noch 5.2 Karten - Zweitstimmenanteile der Parteien in den Gemeinden

GRÜNE



Noch 5.2 Karten - Zweitstimmenanteile der Parteien in den Gemeinden**FDP**

6. Übersicht der gewählten Bewerberinnen und Bewerber

Name, Vorname	Partei	Direkt im Wahlkreis		Über Landes- liste
		Wahlkreis	%	
Albrecht, Christian	CDU	35	31,4	
Aldag, Wolfgang	GRÜNE			06
Anger, Nicole	DIE LINKE			09
von Angern, Eva	DIE LINKE			01
Barthel, René	CDU	30	32,3	
Bernstein, Jörg	FDP			06
Bommersbach, Frank Hartmut Uwe	CDU	34	34,7	
Borchert, Carsten	CDU	01	36,4	
Borgwardt, Siegfried	CDU	25	39,2	
Buchheim, Christina	DIE LINKE			03
Büttner, Matthias	AfD			07
Büttner, Matthias	AfD			09
Czekalla, Sven	CDU	33	41,2	
Eisenreich, Kerstin	DIE LINKE			07
Erben, Rüdiger	SPD			06
Feuerborn, Olaf	CDU	22	37,4	
Feußner, Eva	CDU	32	34,9	
Frederking, Dorothea	GRÜNE			05
Gallert, Wulf	DIE LINKE			06
Gebhardt, Stefan	DIE LINKE			04
Gensecke, Katrin	SPD			07
Godenrath, Kerstin	CDU	37	23,0	
Gorr, Angela	CDU	16	30,4	
Grimm-Benne, Petra	SPD			03
Dr. Grube, Falko	SPD			08
Gürth, Detlef	CDU	18	33,8	
Dr. Haseloff, Reiner	CDU	24	53,9	
Hauser, Johannes	FDP			03
Hecht, Christian	AfD			15
Henke, Andreas	DIE LINKE			08
Henke, Guido Helmut	DIE LINKE			12
Heuer, Guido	CDU	09	32,8	
Hietel, Sandra	CDU	02	36,3	
Hohmann, Monika	DIE LINKE			11
Dr. Hüskens, Lydia Maria	FDP			01
Keding, Anne-Marie	CDU	12	32,6	
Keindorf, Thomas	CDU	38	38,5	
Kirchner, Oliver	AfD			01
Kleemann, Juliane	SPD			05
Kohl, Hagen	AfD			16
Köhler, Gordon	AfD			06
Koppehel, Nadine	AfD			11
Korell, Thomas	AfD			18
Kosmehl, Guido	FDP			05
Krause, Dietmar	CDU	23	36,5	
Krüger, Thomas	CDU	14	30,4	
Krull, Tobias	CDU	11	28,1	
Kurze, Markus	CDU	06	38,5	

Noch 6. Liste der gewählten Bewerberinnen und Bewerber

Name, Vorname	Partei	Direkt im Wahlkreis		Über Landes- liste
		Wahlkreis	%	
Lange, Hendrik	DIE LINKE			10
Lieschke, Matthias	AfD			12
Lippmann, Thomas	DIE LINKE			02
Lizureck, Frank Otto	AfD			23
Loth, Hannes	AfD			13
Lüddemann, Cornelia	GRÜNE			01
Meister, Olaf	GRÜNE			04
Dr. Moldenhauer, Jan	AfD			08
Dr. Pähle, Katja	SPD			01
Pott, Konstantin	FDP			07
Quade, Henriette	DIE LINKE			05
Rausch, Daniel	AfD			19
Rausch, Tobias	AfD			05
Räuscher, Alexander	CDU	15	33,6	
Redlich, Matthias	CDU	31	35,0	
Dr. Richter-Airijoki, Heide	SPD			09
Roi, Daniel	AfD			04
Rosomkiewicz, Sven	CDU	19	32,7	
Ruland, Stefan	CDU	21	34,7	
Scharfenort, Jan	AfD			21
Scheffler, Michael	CDU	29	35,2	
Dr. Schellenberger, Gunnar	CDU	20	34,5	
Dr. Schmidt, Andreas	SPD			04
Dr. Schneider, Anja	CDU	26	37,1	
Schröder, Florian	AfD			17
Schulenburg, Chris	CDU	03	26,7	
Schumann, Andreas	CDU	13	33,2	
Schüßler, Xenia Sabrina	CDU	04	29,7	
Siegmund, Ulrich	AfD			02
Silbersack, Andreas	FDP			02
Simon-Kuch, Elke	CDU	39	27,7	
Stahlknecht, Holger	CDU	08	40,4	
Staudt, Thomas	CDU	05	31,3	
Stehli, Stephen Gerhard	CDU	10	29,2	
Striegel, Sebastian	GRÜNE			02
Sturm, Daniel	CDU	40	42,1	
Sziborra-Seidlitz, Susan	GRÜNE			03
Tarricone, Kathrin	FDP			04
Teßmann, Tim	CDU	07	37,0	
Thomas, Ulrich	CDU	17	33,5	
Dr. Tillschneider, Hans-Thomas	AfD			03
Tschernich-Weiske, Karin	CDU	27	35,6	
Tullner, Marco	CDU	36	27,0	
Waehler, Lothar	AfD	41	27,1	
Wald, Daniel	AfD			10
Wendt, Margret	AfD			20
Prof. Dr. Willingmann, Armin	SPD			02
Zietmann, Felix	AfD			14
Zimmer, Lars-Jörn	CDU	28	35,3	

